

Détails des graisses spéciales / Type à longueur (dimension L) de rail configurable

A propos des graisses spéciales

La graisse standard utilisée dans les guides linéaires peut être remplacée par les types suivants.

Référence pièce	Nom du produit	Caractéristiques principales
L Type	ET-100K (fabriqué par Kyodo Yushi)	Excellentes capacités de résistance, antirouille et d'adhérence. Les risques d'éclaboussures et de fuites sont faibles.
Type G	LG2 (fabriqué par NSK Ltd.)	Graisse spéciale pour glissières linéaires, vis à billes, etc., pouvant être utilisée dans une salle blanche.

Nom du produit	Page	Sélection de la graisse	Prix unitaire
		Ajouté au prix du type standard	
Guides linéaires miniatures	P533-P568	L G	
Charges moyennes/lourdes Guide linéaire	P569-P572	L G	

Ordering Example

Référence pièce - L
 ● SSEBL10L - 270 (avec graisse de type L)
 ● SSEBL10G - 270 (avec graisse de type G)
 *Ajouter L ou G après la référence du type standard lors de la commande.

Alterations

Référence pièce - L
 SSEBL10L - 270

☞ Vérifier les détails des modifications sur la page indiquée dans le tableau de gauche.
 ☞ Ne s'applique pas aux produits économique.

Ajouter le prix unitaire figurant dans le tableau au prix unitaire du produit standard applicable.

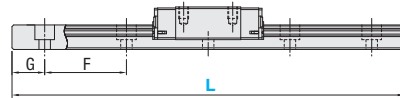
<Exemple de calcul du prix> SSEBL10L-270 (type à précharge standard)
 (Prix unitaire du type standard) + (Prix unitaire indiqué dans le tableau) = (Total)

Détails des dimensions du type à dimension L configurable

Les deux extrémités du rail sont coupées uniformément pour le type à dimension L configurable. Pour connaître le nombre de trous de montage du rail (M) dans ce cas, voir le tableau ci-dessous. En outre, les dimensions G sont calculées grâce à la formule ci-dessous.

$$G = \frac{L - (M-1) \times F}{2}$$

Exemple : pour SSEB13-168, $G = \frac{168 - (7-1) \times 25}{2} = 9$ (mm)



Guides linéaires miniatures - Rails standard

H	6, 8	10	13	16	20	Nombre de trous de montage M
L	26~35	36~47	46~57	71~87	101~139	2
L	36~50	48~67	58~82	88~127	140~199	3
L	51~65	68~87	83~107	128~167	200~259	4
L	66~80	88~107	108~132	168~207	260~319	5
L	81~95	108~127	133~157	208~247	320~379	6
L	96~110	128~147	158~182	248~287	380~439	7
L	111~125	148~167	183~207	288~327	440~499	8
L	126~129	168~187	208~232	328~367	500~559	9
L	-	188~207	233~257	368~407	560~619	10
L	-	208~227	258~282	408~447	620~679	11
L	-	228~247	283~307	448~487	680~699	12
L	-	248~267	308~332	488~527	-	13
L	-	268~274	333~357	528~567	-	14
L	-	-	358~382	568~607	-	15
L	-	-	383~407	608~647	-	16
L	-	-	408~432	648~669	-	17
L	-	-	433~457	-	-	18
L	-	-	458~469	-	-	19
F	15	20	25	40	60	

Type miniature - Rails larges

H	6, 5	9	12	14	16	Nombre de trous de montage M
L	-	51~67	51~67	71~89	71~89	2
L	51~67	68~97	68~97	90~129	90~129	3
L	68~87	98~127	98~127	130~169	130~169	4
L	88~107	128~157	128~157	170~209	170~209	5
L	108~127	158~187	158~187	210~249	210~249	6
L	128~129	188~217	188~217	250~289	250~289	7
L	-	218~247	218~247	290~329	290~329	8
L	-	248~277	248~277	330~369	330~369	9
L	-	278~289	278~289	370~409	370~409	10
L	-	-	-	410~449	410~449	11
L	-	-	-	450~489	450~489	12
L	-	-	-	490~529	490~529	13
L	-	-	-	530~569	530~569	14
L	-	-	-	570~609	570~609	15
L	-	-	-	610~649	610~649	16
L	-	-	-	650~669	650~669	17
F	20	30	40			

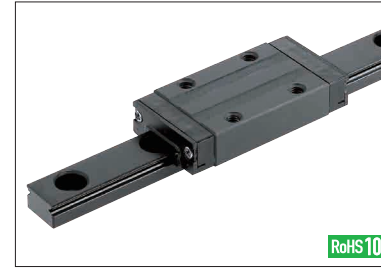
☞ Pour le type H16, M (nombre de trous de montage) est égal à Mx2 car il y a deux rangées de trous de montage.
 ☞ La longueur min. de la dimension L varie en fonction du nombre de blocs. Voir la page consacrée à chaque produit pour plus de détails.

Type pour charges moyennes/lourdes

H	24, 28*1	28*2, 30	33, 36, 40	42, 45	Nombre de trous de montage M
L	101~131	-	-	-	2
L	132~191	160~199	160~201	201~279	3
L	192~251	200~259	202~261	281~343	4
L	252~311	260~319	262~321	344~423	5
L	312~371	320~379	322~381	424~503	6
L	372~431	380~439	382~441	504~583	7
L	432~491	440~499	442~501	584~663	8
L	492~551	500~559	502~561	664~743	9
L	552~611	560~619	562~621	744~823	10
L	612~671	620~679	622~681	824~903	11
L	672~731	680~739	682~741	904~983	12
L	732~791	740~799	742~801	984~1063	13
L	792~851	800~859	802~861	1064~1143	14
L	852~911	860~919	862~921	1144~1223	15
L	912~971	920~979	922~981	1224~1303	16
L	972~1031	980~1039	982~1041	1304~1383	17
L	1032~1091	1040~1099	1042~1101	1384~1463	18
L	1092~1151	1100~1159	1102~1161	1464~1543	19
L	1152~1211	1160~1219	1162~1221	1544~1623	20
L	1212~1271	1220~1279	1222~1281	1624~1703	21
L	1272~1331	1280~1339	1282~1341	1704~1783	22
L	1332~1391	1340~1399	1342~1401	1784~1863	23
L	1392~1451	1400~1459	1402~1461	1864~1943	24
L	1452~1511	1460~1519	1462~1521	1944~1959	25
L	1512~1571	1520~1579	1522~1581	-	26
L	1572~1631	1580~1639	1582~1641	-	27
L	1632~1691	1640~1699	1642~1701	-	28
L	1692~1751	1700~1759	1702~1761	-	29
L	1752~1811	1760~1819	1762~1821	-	30
L	1812~1871	1820~1879	1822~1881	-	31
L	1872~1931	1880~1939	1882~1941	-	32
L	1932~1959	1940~1959	1942~1959	-	33
F		60		80	

☞ La longueur min. de la dimension L varie en fonction du nombre de blocs. Voir la page consacrée à chaque produit pour plus de détails.
 ☞*1. Dimensions applicables aux charges très lourdes/Produit économique (P563)
 ☞*2. Dimensions applicables aux charges moyennes/lourdes (P569-P580)

Guides linéaires avec placage LTBC



Caractéristiques des guides linéaires avec placage LTBC

Le placage LTBC des guides linéaires est composé d'une couche de fluoropolymère de Sym déposée par un moyen chimique sous la forme d'un film noir sur les rails et les blocs. Il a un effet préventif prolongé contre la rouille. La couche de revêtement résiste aux craquelures causées par la poussée de rayon serrée et ne s'écaille pas en raison de la pilure répétée. Les particules de revêtement superficielles qui peuvent provenir des surfaces de contact de roulement se mélangent à la graisse et ne modifient pas la lubrification. (Remarque) Le traitement de surface ne sera pas appliqué aux trous de montage des rails et des blocs des guides linéaires avec placage LTBC.

Description du modèle avec placage LTBC :

Pour les produits avec placage LTBC, remplacer la première lettre de la référence "S" par un "R".

[Standard]	[Produits avec placage LTBC]
SSEB16-270	RSEB16-270
SXR24-520	RXR24-520
SSVR33-700	RSVR33-700

☞ La qualité de précision et le type standard des produits existants et des produits économique ne sont pas disponibles. Seul le type de qualité élevée des produits existants est disponible.
 ☞ Ne peut pas être combiné à la modification WC (utilisation en parallèle de 2 rails).

Tableau : Guides linéaires miniatures avec placage LTBC

Glissière	Longueur du bloc	Type de bloc	Page du catalogue	Acier inoxydable			
				1 bloc		2 blocs	
				Sélectionnable	Configurable	Sélectionnable	Configurable
Standard	Standard	Standard	P533	RSEB	RSEBL	RSE2B	RSE2BL
	Long	Standard	P539	RSELB	RSELBL	RSEL2B	RSEL2BL
Large	Standard	Standard	P555	RSEBW	RSEBWL	RSE2BW	RSE2BWL
	Long	Standard	P563	RSELBW	RSELBWL	RSEL2BW	RSEL2BWL

☞ Le type de qualité élevée des produits existants et des produits économique n'est pas disponible. Seul le type standard des produits existants est disponible.
 ☞ Ne peut pas être combiné à la modification WC (utilisation en parallèle de 2 rails).

Tableau : Guides linéaires pour charges moyennes et lourdes avec placage LTBC

Glissière	Longueur du bloc	Type de bloc	Page du catalogue	Acier au carbone				Acier inoxydable			
				1 bloc		2 blocs		1 bloc		2 blocs	
				Sélectionnable	Configurable	Sélectionnable	Configurable	Sélectionnable	Configurable	Sélectionnable	Configurable
Standard	Charge moyenne	Standard	P569, 589	RVR	RVRL	RV2R	RV2RL	RSVR	RSVRL	RSV2R	RSV2RL
		Avec trous pour broche	P597	RVRN	RVRNL	RV2RN	RV2RNL	-	-	-	-
		Large (trous traversants)	P569	RVWL	RVWL	RV2W	RV2WL	-	-	-	-
	Charge lourde	Standard	P575, 589	RVWT	RVWTL	RV2WT	RV2WTL	RSXR	RSXRL	RSX2R	RSX2RL
		Avec trous pour broche	P597	RXRN	RXRNL	RX2RN	RX2RNL	-	-	-	-
		Large (trous traversants)	P575	RXW	RXWL	RX2W	RX2WL	-	-	-	-

Prix du traitement de surface du placage LTBC (pour les produits avec placage LTBC, ajouter les prix ci-dessous pour le traitement de surface au prix unitaire des guides linéaires.)

Référence pièce	Type	H	L	Prix unitaire		Référence pièce	Type	H	L	Prix unitaire		Référence pièce	Type	H	L	Prix unitaire				
				Bloc x1	Bloc x2					Bloc x1	Bloc x2					Bloc x1	Bloc x2			
Guides linéaires miniatures - Rails standard	Page P533, 539	8	40-55			Page P555, P563	13	50-110			Page P569, P575, P589, P597	24	100-220			Page P569, P575, P589, P597	28	100-220		
			56-70					111-140					221-280							
			71-85					141-170					281-340							
			86-100					171-200					341-400							
			101-115					201-230					401-460							
			116-130					231-260					461-520							
			35-75					261-290					521-580							
			76-95					50-110					581-640							
			96-115					111-140					641-700							
			116-135					141-170					701-760							
			136-155					171-200					761-820							
			156-175					201-230					821-880							
			176-195					231-260					881-940							
			196-215					261-290					941-1000							
			216-235					70-150					160-280							
			236-255					151-190					281-340							
256-275			191-230			341-400														
45-95			231-270			401-460														
96-120			271-310			461-520														
121-145			311-350			521-580														
146-170			351-390			581-640														
171-195			391-430			641-700														
196-220			431-470			701-760														
221-245			70-150			761-820														
246-270			151-190			821-880														
271-295			191-230			881-940														
296-320			231-270			941-1000														
321-345			271-310			160-280														
346-370			311-350			281-340														
371-395			351-390			341-400														
396-420			391-430			401-460														
421-445			431-470			461-520														
446-470			471-510			521-580														
70-150			511-550			581-640														
151-190			551-590			641-700														
191-230			591-630			701-760														
231-270			631-670			761-820														
271-310						821-880														
311-350						881-940														
351-390						941-1000														
391-430																				
431-470																				
471-510																				
511-550																				
551-590																				
591-630																				
631-670</																				