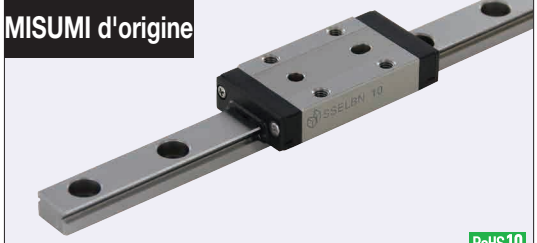




Guides linéaires miniatures

Blocs longs avec trous pour broche, précharge légère

Points de comparaison avec des produits similaires | **Spécifications d'origine MISUMI avec trous pour broche.**
Temps de montage réduit et meilleure répétabilité.

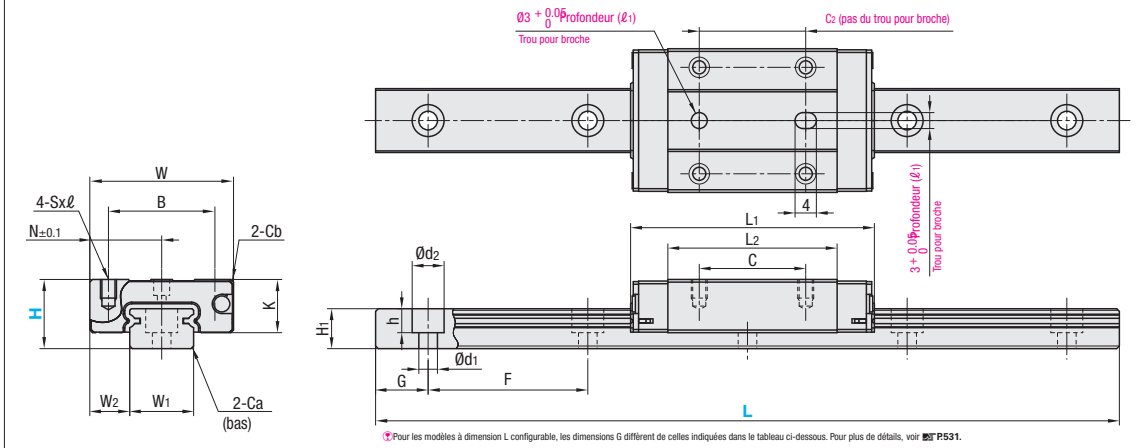


MISUMI d'origine

Les blocs et les glissières ne sont pas soudés séparément. Ce type présente des jeux radiaux et des précisions garantis pour les ensembles de blocs et de rails.

Matériau Dureté	Type	MX (unité de lubrification)	Dimension L	Nombre de blocs
	Précharge légère Niveau élevé			
Acier inoxydable 56HRC~	SSELBN	Obturation : aucune -MX : fournie	Sélectionnable	1
	SSEL2BN			2
	SSELBNL			1
	SSEL2BNL			2

Résistance à la chaleur : -20 ~ 80°C

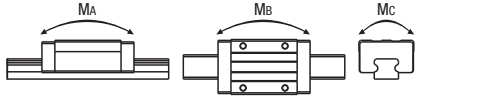


- Précautions d'utilisation**
- Les blocs sont équipés de systèmes de retenue (fil) pour empêcher les billes de tomber. Pour savoir comment manipuler les blocs, voir **P525**.
 - Les écarts radiaux et les précisions ne sont pas garantis si les blocs et les glissières sont interchangeables - partir des combinaisons d'ensembles d'origine.
 - Les plans de référence sont équipés de rainures droites. Veiller à faire correspondre les lignes de référence lors de l'utilisation.
 - Il est impossible de raccorder des rails bout à bout.
 - La précision des guides linéaires est garantie après la fixation du rail (après avoir serré les vis sur le rail et poussé le rail sur le plan de référence).
- Une courbure mineure du rail s'ajustera après le montage et n'affectera pas les performances.
- Accessoire
 - Le modèle H8 est fourni avec des vis d'assemblage (M2x6).
 - Autres
 - Modèles remplis de graisse au savon de lithium (Multemp PS2 de Kyodo Yushi Co., Ltd.).
 - Pour calculer la durée de fonctionnement, voir **P527**.
 - Pour calculer la durée de fonctionnement, utiliser notre logiciel de calcul gratuit disponible à la page : http://download.misumi.jp/mol/fa_soft.html.
 - Le type MX est lubrifié avec une graisse au lithium complexe (TOUHLIX GREASE MP2, fabriquée par JXTG Nippon Oil & Energy Corporation).

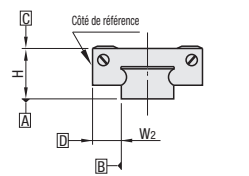
Référence pièce			Dimensions du bloc										Dimension de la glissière								
Type	MX	H	L	W	L1	B	C	Sxℓ	L2	K	Cb	N	C2	ℓ1	W1	W2	H1	Ca	Trou contre-alésé d1xℓ2h	F	G
SSELBN SSEL2BN SSELBNL SSEL2BNL	Obturation : aucune -MX : fournie	8	40-130 (100)	17	32	12	13	M2x2.5	22	6.5	0.3	8.5	13	2	7	5	4.7	0.3	2.4x4.2x2.3	15	5
		10	55-275 (115)	20	40	15	16	M3x3	29	7.8	0.3	10	16	2.5	9	5.5	5.5	0.3	3.5x6x3.5	20	7.5
		13	70-470 (120)	27	45.8	20	20	M3x3.5	31.8	10	0.5	13.5	20	3	12	7.5	7.5	0.5	3.5x6x4.5	25	10
		16	110-670 (150)	32	58.3	25	25	M3x4	43.3	12	0.5	16	25	4	15	8.5	9.5	0.5	3.5x6x4.5	40	15
		20	160-700 (220)	40	67.7	30	30	M4x6	52.3	15	0.5	20	30	4	20	10	11	0.5	6x9.5x5.5	60	20

kgf=Nx0.101972

H	Capacité de charge de base		Moment statique admissible			Masse	
	C (dynamique) kN	Co (statique) kN	MA N·m	MB N·m	MC N·m	Bloc (kg)	Rail de guidage kg/m
8	1.6	2.4	7.5	7.5	9.0	0.016	0.19
10	2.2	3.7	12.3	12.3	13.0	0.03	0.31
13	3.5	5.3	24.5	26.4	32.3	0.06	0.61
16	5.8	8.7	57.8	62.6	67.6	0.10	1.02
20	7.2	13.5	80.7	80.7	138.2	0.18	1.65



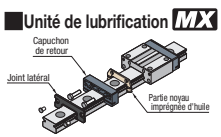
Normes de précharge et de précision



Spécifications	Unité : µm	
	Précharge légère, qualité élevée	
Jeu radial	-3-0	
Tolérance de hauteur H	±20	
Écart de hauteur H des paires	15	
Tolérance de largeur W2	±25	
Écart de largeur des paires W2	20	
Parallélisme de fonctionnement du plan C par rapport au plan A		Voir P525
Parallélisme de fonctionnement du plan D par rapport au plan A		

Même taille de bloc que les produits existants !

- La partie noyau poreuse imprégnée d'huile est intégrée au produit.
- Avantages de l'unité de lubrification MX :
 - Permet une utilisation prolongée sans entretien.
 - Réduit les coûts d'entretien.



H	L	Prix unitaire	
		SSELBN	SSEL2BN
8	40		-
	55		-
	70		-
	85		-
	100		-
	115		-
	130		-
	155		-
	175		-
	195		-
10	215		-
	235		-
	255		-
	275		-
	70		-
	95		-
	120		-
	145		-
	170		-
	195		-
13	220		-
	245		-
	270		-
	295		-
	320		-
	345		-
	370		-
	395		-
	420		-
	445		-
16	470		-
	510		-
	550		-
	590		-
	630		-
	670		-
	160		-
	220		-
	280		-
	340		-
20	400		-
	460		-
	520		-
	580		-
	640		-
	700		-

Type à dimension L configurable (incrément de 1mm)

H	Prix unitaire	
	SSELBNL	SSEL2BNL
8		
10		
13		
16		
20		

Pour le calcul du type à dimension L configurable (incrément de 1mm), ajouter le montant ci-dessus au prix unitaire du type sélectionnable plus long le plus proche du type à dimension L configurable en question.

Ordering Référence pièce - L

Exemple SSELBN10 - 275
SSELBN-MX10 - 275 (avec graisseur)
SSELBN10L - 75 (avec graisse de type L)
SSELBN10G - 75 (avec graisse de type G)
Autres types de graisse disponibles.
P531

Alterations Référence pièce - L - (MC, RLC, LLC, B3, B4)

SSEL2BN16 - 430 - MC - RLC

Modifications	Code	Spéc.
Trou taraudé	MC	Transforme les trous contre-alésés du rail de montage en trous taraudés. H MC 8 M3 10 M4 13 M5 16 M5 20 M6
Coupe des extrémités du rail : LLC (gauche) RLC (droite)	LLC / RLC	Coupe les extrémités de la glissière. Code de commande LLC H Coupe L N 10 2.5 5 13 5 5 16 10 5
Spécifications 3 blocs	B3	Ajouter 2 blocs au produit à 1 bloc pour recevoir un produit à 3 blocs. Il existe des restrictions concernant la dimension L. Se reporter à la section "Longueur de rail la plus courte sélectionnable" pour plus de détails. Exemple de sélection : SSELBN10-195-B3
Spécifications 4 blocs	B4	Ajouter 3 blocs au produit à 1 bloc pour recevoir un produit à 4 blocs. Il existe des restrictions concernant la dimension L. Se reporter à la section "Longueur de rail la plus courte sélectionnable" pour plus de détails. Exemple de sélection : SSELBN16-510-B4

Prix des blocs supplémentaires

H	B3 : supplément de prix		B4 : supplément de prix		H	B3 (3 blocs)	B4 (4 blocs)
	Standard	Standard MX	Standard	Standard MX			
8					8	115	-
10					10	155	195
13					13	170	220
16					16	230	270
20					20	280	340

Options pour guide linéaire

Pièces de maintien

- Pièces de poussée de rail
- Pièce de réglage de la hauteur pour glissières
- Pièces anti-déraillement des blocs
- Boulons de butée

Pièces de fixation des blocs/rails

- Verrouillage linéaire
- Unités de verrouillage de guide linéaire