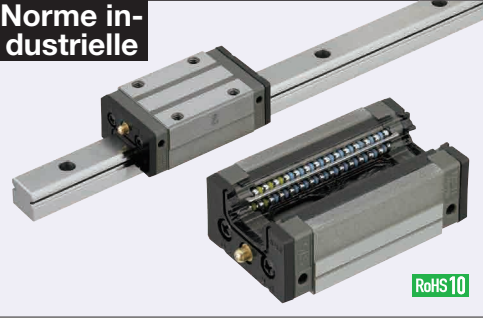


Guides linéaires pour charges lourdes - Acier inoxydable

Avec retenues en plastique, interchangeables, précharge légère

Caractéristiques : Sur les guides linéaires équipés de retenues en plastique, l'absence de contact entre les billes procure des niveaux sonores faibles en fonctionnement à grande vitesse.

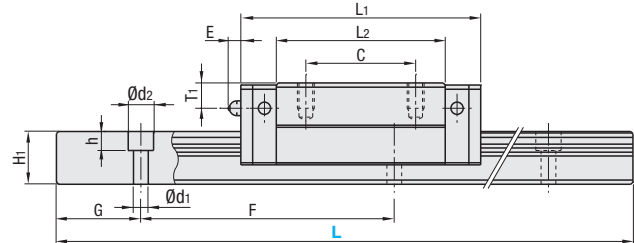
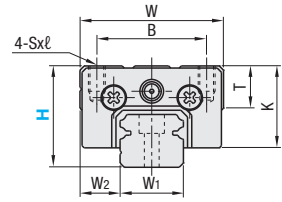
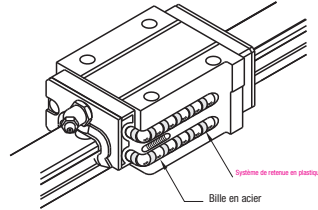
Norme industrielle



RoHS 10

Matériau Dureté	Type		Bloc	Glissière	Dimension L
	1 bloc	2 blocs			
Acier inoxydable (EN 1.4125 équiv.) 57HRC~	SSXRZ	SSX2RZ	SSXRB	SSRZL	Sélectionnable
	SSXRLZ	SSX2RLZ		SSRZLF	Configurable

Résistance à la chaleur : 0 ~ 50°C



⚠ Pour les modèles à dimension L configurable, les dimensions G diffèrent de celles indiquées dans le tableau ci-dessous. Pour plus de détails, voir P. 531.

Précautions d'utilisation

- Les blocs sont équipés de systèmes de retenue pour empêcher les billes de tomber. Pour savoir comment manipuler les blocs, voir P. 525.
- Sur le type interchangeable à précharge légère, les rails et les blocs peuvent être interchangeables.
- Les plans de référence sont équipés de rainures droites. Veiller à faire correspondre les lignes de référence lors de l'utilisation.
- Il est impossible de raccorder des rails bout à bout.
- La précision des guides linéaires est garantie après la fixation du rail (après avoir serré les vis sur le rail et poussé le rail sur le plan de référence).
- Une courbure mineure du rail s'ajustera après le montage et n'affectera pas les performances.

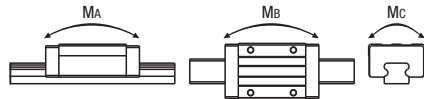
Autres

- Remplissage avec graisse au savon de lithium (Alvania S2 de Showa Shell Sekiyu K.K.).
- Graisseurs : type droit pour H24 et type coudé pour H28 et H33.
- Graisseur à visser, donc repositionnable.
- Pour calculer la durée de fonctionnement, voir P. 527.
- Pour calculer la durée de fonctionnement, utiliser notre logiciel de calcul gratuit disponible à la page : http://download.misumi.jp/mol/fa_soft.html.

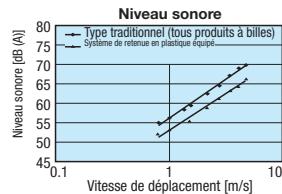
Référence pièce		H	Dimensions du bloc								Dimension de la glissière									
Type	1 bloc		2 blocs	L	W	L1	B	C	Sxℓ	L2	K	T	H1	W1	W2	Trou contre-alésé d1xd2xh	F	G		
SSXRZ SSXRLZ	SSX2RZ SSX2RLZ	24	100-1480 (160)	34	56.8	26	26	M4x6	40	19.4	10	Ø3	3	6	12.5	15	9.5	3.5x6x4.5	60	20
(bloc)	(rail)	28	160-1480 (220)	42	65.2	32	32	M5x7	48	22	12	M6xP0.75	11	5.5	15.5	20	11	6x9.5x8.5	60	20
SSXRB	SSRZL SSRZLF	33	160-1480 (220)	48	81.6	35	35	M6x9	60	26	12	M6xP0.75	11	7	18	23	12.5	7x11x9	60	20

⚠ Dimension L : Les dimensions indiquées entre () concernent le type à 2 blocs. $kgf = N \times 0.101972$

H	Capacité de charge de base		Moment statique admissible			Masse	
	C (dynamique) kN	Co (statique) kN	MA N·m	Mb N·m	Mc N·m	Bloc kg	Rail de guidage kg/m
24	7.9	15.6	74	62	78	0.20	1.4
28	11.1	21.8	124	104	149	0.28	2.3
33	17.9	33.5	242	203	266	0.51	3.1

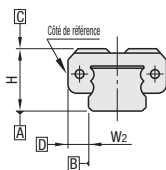


Caractéristiques des systèmes de retenue en plastique : niveaux sonores faibles et son de meilleure qualité



- L'absence de contact entre les billes procure des niveaux sonores faibles et un son de meilleure qualité.
- En l'absence d'abrasion due au contact entre les billes, le produit génère moins de particules que les produits traditionnels.

Normes de précharge et de précision



Type à précharge légère interchangeable

Ecartement radial (µm)	
H24, 28	-4~-0
H33	-5~-0

Précision des dimensions (µm)		Interchangeable
Tolérance de hauteur H	±20	
Écart de hauteur H des paires	15	
Tolérance de largeur W2	±30	
Écart de largeur des paires W2	25	

Parallélisme de fonctionnement du plan C par rapport au plan A
Parallélisme de fonctionnement du plan D par rapport au plan B

Voir P. 525

H	Sélectionnable L	Prix unitaire			
		Jeu	Glissière	Bloc	
24	100				
	160				
	220				
	280				
	340				
	400				
	460				
	520				
	580				
	640				
	700				
	760				
	820				
	880				
	940				
	1000				
28	1060				
	1120				
	1180				
	1240				
	1300				
	1360				
	1420				
	1480				
	33	160			
		220			
		280			
		340			
		400			
		460			
		520			
		580			
640					
700					
760					
820					
880					
940					
1000					
1060					
1120					
1180					
1240					
1300					
1360					
1420					
1480					

H	Prix unitaire		
	Jeu	Glissières	Blocs
24	SSXRLZ	SSX2RLZ	SSRZLF
28			
33			

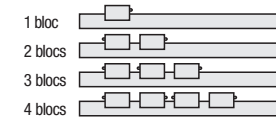
⚠ Pour le calcul du type à dimension L configurable (incrément de 1mm), ajouter le montant ci-dessus au prix unitaire du type sélectionnable plus long le plus proche du type à dimension L configurable en question.

Ordering Référence pièce - L
Exemple SSXRZ28 - 640

Alterations Référence pièce - L - (RLC, LLC...etc.)
SSXRZ28 - 640 - RLC

Modifications	Code	Spéc.
Coupe d'extrémité de la glissière LLC RLC	Coupe de l'extrémité gauche LLC Coupe de l'extrémité droite RLC	Coupe les extrémités de la glissière. Code de commande LLC H Coupe L N 24 28 10 10 33 S'applique uniquement au type sélectionnable. La longueur totale sera réduite sous l'action de la coupe.
Spécifications 3 blocs	B3	Ajouter 2 blocs au produit à 1 bloc pour recevoir un produit à 3 blocs. Exemple de sélection : SSXRZ24-400-B3
Spécifications 4 blocs	B4	Ajouter 3 blocs au produit à 1 bloc pour recevoir un produit à 4 blocs. Exemple de sélection : SSXRZ24-400-B4

■ Emplacement du graisseur (plan de référence sur la face avant)



■ Prix des blocs supplémentaires

H	1 Code	
	B3	B4
24		
28		
33		

■ Longueur de rail la plus courte sélectionnable pour B3/B4

H	B3 (3 blocs)	B4 (4 blocs)
24	340	400
28	400	460
33	400	520

Options pour guide linéaire

Dispositifs de serrage de guides linéaires	Pièce de réglage de la hauteur pour glissières
Pièces anti-déraillement des blocs / Pièces résistantes à la poussière	Pièces de fixation des blocs/rails
<ul style="list-style-type: none"> Boulons de butée Plaques de butée de bloc Capuchons de trous de montage de rail 	<ul style="list-style-type: none"> Plaques de poussée de rail Verrouillages linéaires Unités de verrouillage de guide linéaire
P612	P612, P613, P614