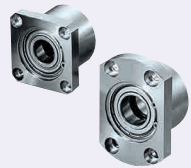


Roulements et carters

Roulements doubles, à retenue, dimension L configurable



RoHS 10

Type			Matériau	Traitement de surface	Bague de retenue accessoire
Rond	Carré	Compact	Roulement	Logement	Logement
BGFRBB	BGFSBB	BGFCBB	Acier EN 1.1191 EQUIV.	Oxydé noir	Acier à ressort EN 1.4301 Equiv.
BGFRB	BGFSB	BGFCB		Placage autocatalytique au nickel	
BAFRB	-	BAFCB	*Acier inoxydable EN 1.4301 Equiv.	Anodisé clair	EN 1.4301 Equiv.
SBAFRB	-	SBAFCB		-	
SBGFRB	SBGFSB	SBGFCB		-	

* Les roulements avec joints d'étanchéité en caoutchouc (VV et DD) sont tous en acier.

Rond

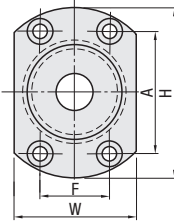
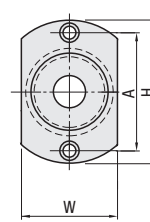
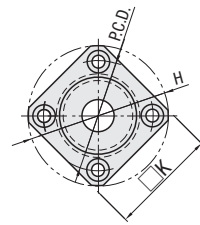
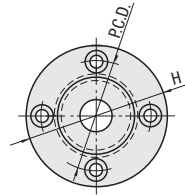
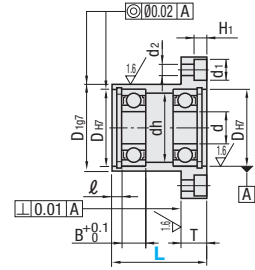
Carré

Compact

d3-17

d20-50

6.3 / (1.6 /)



Précision du roulement : JIS B 1514 Niveau 0

Référence pièce			L Incrément de 1mm	d	DH7	Tolérance	B	ℓ	H	W	T	dh	D1g7	Tolérance	P.C.D.	K	A	F	d1	d2	H1		
Type	N° roulement	Joint																					
(rond)	BGFRBB	6801	20-40	3	10	+0.015 0	4	2.65	33	16	7	7	14	-0.006	24	27	24	-	-	6.5	3.5	3.1	
	BGFRB	6901		4	13	+0.018 0	5	2.65	35	18	9	9	17	-0.024	26	28	26	-	-	-	-	-	
	BGFSBB	6201		5	14	+0.018 0	5	2.65	36	20	10	10	18	-0.007	26	30	26	-	-	-	-	-	
	BGFSB	6202		5	16	+0.021 0	5	2.65	38	22	12	12	20	-0.028	28	31	28	-	-	-	-	-	
	BAFRB	6203		6	17	+0.021 0	6	2.65	39	23	13	13	21	-0.009	29	32	29	-	-	-	-	-	
	SBAFRB	6204		6	19	+0.025 0	6	2.65	41	25	15	15	24	-0.034	31	34	31	-	-	-	-	-	
	SBGFRB	6205		6	19	+0.025 0	6	2.65	41	25	15	15	24	-0.007	31	34	31	-	-	-	-	-	
	BGFRBB	6206		8	22	+0.021 0	7	2.65	45	29	18	18	27	-0.028	35	36	35	-	-	-	-	-	
	BGFRB	6207		8	24	+0.021 0	8	2.85	47	32	20	20	30	-0.009	37	37	37	-	-	-	-	-	
	BGFSBB	6208		19	24	+0.025 0	5	2.65	41	25	15	15	24	-0.034	31	34	31	-	-	-	-	-	
	BGFSB	6209		19	24	+0.025 0	5	2.65	41	25	15	15	24	-0.007	31	34	31	-	-	-	-	-	
	(carré)	BGFSBB		6202	25-50	5	10	+0.025 0	10	2.85	56	40	8	22	32	-0.009	40	39	40	-	-	8	4.5
BGFSB		6203	5	12		+0.021 0	8	2.85	50	34	22	32	-0.034	44	42	44	-	-	-	-	-		
BAFRB		6204	5	14		+0.021 0	9	2.85	54	38	24	36	-0.034	44	42	44	-	-	-	-	-		
SBAFRB		6205	5	16		+0.025 0	10	2.85	56	40	26	38	-0.034	46	43	46	-	-	-	-	-		
SBGFRB		6206	5	18		+0.021 0	7	2.85	60	38	27	36	-0.009	48	46	48	-	-	-	-	-		
BGFRBB		6207	7	28		+0.025 0	11	3.75	64	44	29	42	-0.034	52	49	52	-	-	-	-	-		
BGFRB		6208	7	30		+0.021 0	10	2.85	60	38	27	36	-0.034	48	46	48	-	-	-	-	-		
BGFSBB		6209	7	32		+0.025 0	12	3.95	72	50	31	42	-0.034	54	50	54	-	-	-	-	-		
BGFSB		6210	7	34		+0.025 0	12	3.95	72	50	34	48	-0.034	60	54	60	-	-	-	-	-		
BAFRB		6211	7	36		+0.025 0	12	3.95	72	50	34	48	-0.034	60	54	60	-	-	-	-	-		
SBAFRB		6212	7	38		+0.025 0	13	3.95	77	54	36	50	-0.034	64	59	64	-	-	-	-	-		
(compact)		BGFCBB	6204	35-70		7	10	+0.025 0	9	3.75	69	47	10	34	45	-0.010 -0.040	68	62	59	34	-	-	9.5
	BGFCB	6205	7		12	+0.025 0	9	3.75	69	47	34	45	-0.010 -0.040	68	62	59	34	-	-	-	-	-	
	BAFCB	6206	7		14	+0.030 0	12	3.95	77	54	36	50	-0.034	64	59	64	-	-	-	-	-		
	SBAFCB	6207	7		16	+0.030 0	14	3.95	81	58	40	54	-0.010 -0.040	68	62	59	34	-	-	-	-	-	
	SBGFCB	6208	7		18	+0.030 0	12	3.95	88	58	41	54	-0.010 -0.040	72	67	63	36	-	-	-	-	-	
	BGFRBB	6209	9		20	+0.025 0	9	3.95	77	54	36	50	-0.034	64	59	64	-	-	-	-	-		
	BGFRB	6210	9		22	+0.025 0	9	3.95	77	54	41	54	-0.034	72	67	63	36	-	-	-	-		
	BGFSBB	6211	13		24	+0.030 0	13	4.2	96	66	48	62	-0.010 -0.040	80	73	70	40	-	-	-	-		
	BGFSB	6212	13		26	+0.030 0	13	4.2	104	74	55	70	-0.010 -0.040	88	79	77	44	-	-	-	-		
	BAFRB	6213	13		28	+0.030 0	14	4.2	104	74	55	70	-0.010 -0.040	88	79	75	44	-	-	-	-		
	SBAFRB	6214	13		30	+0.030 0	17	6	126	88	64	84	-0.012 -0.047	105	95	92	51	17.5	11	11	-		
	SBGFRB	6215	13		32	+0.010 -0.040	15	5.2	114	82	60	78	-0.010 -0.040	96	86	80	54	14	9	8.1	-		
ZZ	BGFRBB	6216	70-120	18	6	+0.035 0	18	6	134	96	20	74	92	-0.012 -0.047	113	102	98	56	-	-	17.5	11	11
	BGFRB	6217		18	6	+0.035 0	16	6	134	96	20	74	92	-0.012 -0.047	113	102	98	56	-	-	-	-	
	BGFSBB	6218		20	7	+0.035 0	20	7	147	110	83	106	-0.012 -0.047	126	113	104	72	-	-	-	-		

* Vérifier les tailles disponibles dans la liste des prix.

*1 Les numéros 623, 624, 605 et 606 ne sont pas disponibles pour VV (joint d'étanchéité sans contact).

*2 Les roulements avec joints d'étanchéité en caoutchouc sont tous en acier.



Ordering

Référence pièce				L
Type	Roulement	Joint		
BGFRB	6000	DD	-	25
BAFCB	6901	ZZ	-	52

N° roulement	Joint	Prix unitaire												
		Rond			Carré			Compact						
		BGFRBB	BGFRB	BAFRB	SBAFRB	SBGFRB	BGFSBB	BGFSB	SBGFSB	BGFCBB	BGFCB	BAFCB	SBAFCB	SBGFCB
623														
624														
605														
625														
606														
626														
698														
608														
628														
6800														
6900														
6000														
6200														
6801														
6901														
6001														
6201														
6802														
6902	ZZ (x1.0)													
6002														
6202	VV (x1.1)													
6903														
6003														
6203	DD (x1.1)													
6804														
6904														
6004														
6204														
6805														
6905														
6005														
6205														
6806														
6906														
6006														
6206														
6807														
6907														
6007														
6207														
6808														
6908														
6008														
6208														
6010														
6210														

* Les prix de VV et DD étanches correspondent aux prix indiqués dans le tableau, multipliés par 1.1.