

## EW 35

Weidmüller Interface GmbH &amp; Co. KG

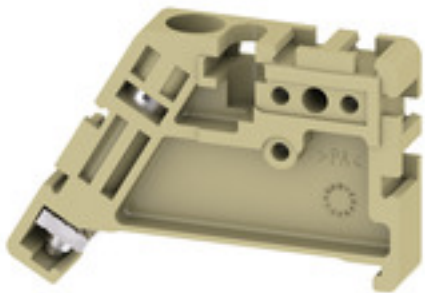
Klingenbergstraße 26

D-32758 Detmold

Germany

www.weidmueller.com

## Illustration du produit



Pour maintenir correctement les blocs de jonction et éviter qu'ils glissent, Weidmüller propose des équerres de blocage. Il existe des versions vissées et non vissées. Il est possible de placer des repères sur les équerres de blocage ainsi que des repères de groupe et il est possible de mettre des fiches de contrôle.

## Informations générales de commande

Version	Accessoires, Equerre de blocage
Référence	<a href="#">0383560000</a>
Type	EW 35
GTIN (EAN)	4008190181314
Qté.	50 pièce(s)

## EW 35

Weidmüller Interface GmbH &amp; Co. KG

Klingenbergstraße 26

D-32758 Detmold

Germany

www.weidmueller.com

## Caractéristiques techniques

## Dimensions et poids

Profondeur	27 mm	Profondeur (pouces)	1,063 inch
Hauteur	46 mm	Hauteur (pouces)	1,811 inch
Largeur	8,5 mm	Largeur (pouces)	0,335 inch
Poids net	5,32 g		

## Températures

Température d'utilisation permanente, min.	-50 °C	Température d'utilisation permanente, max.	100 °C
--	--------	--	--------

## Classifications

ETIM 6.0	EC001041	ETIM 7.0	EC001041
ETIM 8.0	EC001041	ECLASS 9.0	27-14-11-35
ECLASS 9.1	27-14-11-35	ECLASS 10.0	27-14-11-35
ECLASS 11.0	27-14-11-35	ECLASS 12.0	27-14-11-35

## Autres caractéristiques techniques

Blocage	vissable	Instruction de montage	Montage direct
Type de montage	Vissé		

## Caractéristiques des matériaux

Matériau	Wemid	Couleur	beige
Classe d'inflammabilité selon UL 94	V-2		

## Caractéristiques du système

Version	pour bornes	Rail	TS 35
---------	-------------	------	-------

## Dimensions

Décalage TS 35	22,5 mm
----------------	---------

## Généralités

Instruction de montage	Montage direct	Rail	TS 35
------------------------	----------------	------	-------

## Raccordement (raccordement nominal)

Couple de serrage, max.	0,6 Nm	Couple de serrage, min.	0,5 Nm
-------------------------	--------	-------------------------	--------

## Agréments

ROHS	Conforme
------	----------

## Téléchargements

Données techniques	<a href="#">CAD data – 12723_EW_35_DXF.dxf</a> <a href="#">CAD data – STEP</a>
Données techniques	<a href="#">WSCAD</a>
Documentation utilisateur	<a href="#">StorageConditionsTerminalBlocks</a>
Catalogue	<a href="#">Catalogues in PDF-format</a>
Brochures	

Date de création 8 mars 2023 10:11:03 CET

Niveau du catalogue 03.03.2023 / Toutes modifications techniques réservées