

ZP 2.5/1AN ZA BL**Weidmüller Interfaces GmbH & Co. KG**

Postfach 3030

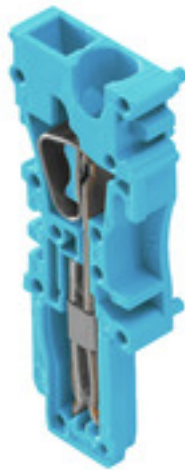
32760 Detmold

Tel. +49 5231 14-0

Fax. +49 5231 14-2083

info@weidmueller.com

www.weidmueller.com

Illustration du produit

Les mâles de notre WeiCoS-System sont disponibles pour toutes les techniques de raccordement. La gamme de produit inclut des connecteurs préassemblés de 1 à 10 pôles et la possibilité d'un montage individuel. Cela garantit une flexibilité maximale pour chaque application. Les accessoires personnalisés augmentent la sécurité et la protection contre les influences environnementales.

Informations générales de commande

Version	Série Z, Connecteur, Montage direct
Référence	1009070000
Type	ZP 2.5/1AN ZA BL
GTIN (EAN)	4032248723676
Qté.	50 pièce(s)

ZP 2.5/1AN ZA BL

Weidmüller Interfaces GmbH & Co. KG

Postfach 3030

32760 Detmold

Tel. +49 5231 14-0

Fax. +49 5231 14-2083

info@weidmueller.com

www.weidmueller.com

Caractéristiques techniques

Dimensions et poids

Profondeur	41 mm	Profondeur (pouces)	1,614 inch
Hauteur	16 mm	Hauteur (pouces)	0,63 inch
Largeur	5 mm	Largeur (pouces)	0,197 inch
Poids net	3,66 g		

Températures

Température de stockage	-25 °C...55 °C	Température d'utilisation permanente, min.	-50
Température d'utilisation permanente, max.	120		

Classifications

ETIM 6.0	EC002848	ETIM 7.0	EC002848
ETIM 8.0	EC002848	ECLASS 9.0	27-14-11-92
ECLASS 9.1	27-14-11-92	ECLASS 10.0	27-14-11-92
ECLASS 11.0	27-14-11-92	ECLASS 12.0	27-14-11-92

Autres caractéristiques techniques

Côté ouvert	fermé	Instruction de montage	Montage direct
Type de montage	enfiché		

Caractéristiques des matériaux

Matériau	Wemid	Couleur	bleu
Classe d'inflammabilité selon UL 94	V-0		

Caractéristiques du système

Version	Connecteur, Raccordement à ressort, avec téton	Flasque de fermeture nécessaire	Non
Nombre d'étages	1	Nombre de points de contact par étage	1
Etages internes pontés	Non	Raccordement PE	Non

Caractéristiques nominales

Section nominale	2,5 mm ²	Tension nominale	500 V
Tension max. du corps de borne & du système enfiché	690 V	Courant nominal	24 A
Normes	Conformément à CEI 60947-7-1	Résistance de passage selon CEI 60947-7-x	1,33 mΩ
Puissance dissipée conformément à CEI 60947-7-x	0,77 W		

Caractéristiques nominales selon CSA

Courant Gr C (cCSAus)	20 A	Courant Gr D (cCSAus)	5 A
N° de certificat (cCSAus)	154685-1460993	Section max. du conducteur (cCSAusX)	12 AWG
Section min. du conducteur (cCSAusX)	26 AWG	Tension Gr C (cCSAus)	300 V
Tension Gr D (cCSAus)	600 V		

ZP 2.5/1AN ZA BL

Weidmüller Interfaces GmbH & Co. KG

Postfach 3030

32760 Detmold

Tel. +49 5231 14-0

Fax. +49 5231 14-2083

info@weidmuller.com

www.weidmuller.com

Caractéristiques techniques

Caractéristiques nominales selon UL

Certificat N° (cURus)	E60693	Courant Gr C (cURus)	20 A
Courant Gr D (cURus)	5 A	Taille du conducteur Câblage d'installation max. (cURus)	12 AWG
Taille du conducteur Câblage d'installation min. (cURus)	26 AWG	Taille du conducteur Câblage d'usine max. (cURus)	12 AWG
Taille du conducteur Câblage d'usine min. (cURus)	26 AWG	Tension Gr C (cURus)	300 V
Tension Gr D (cURus)	600 V		

Généralités

Instruction de montage	Montage direct	Nombre de pôles	1
Normes	Conformément à CEI 60947-7-1		

Raccordement (raccordement nominal)

Longueur de dénudage	10 mm			
Longueur de tube pour embout avec collerette plastique DIN 46228/4	Section pour le raccordement du conducteur	nominal	0,5 mm ²	
		min.	6 mm	
		max.	10 mm	
	Section pour le raccordement du conducteur	nominal	0,75 mm ²	
		min.	6 mm	
		max.	12 mm	
	Section pour le raccordement du conducteur	nominal	1 mm ²	
		min.	6 mm	
		max.	12 mm	
	Section pour le raccordement du conducteur	nominal	1,5 mm ²	
		min.	8 mm	
		max.	12 mm	
	Section pour le raccordement du conducteur	nominal	2,5 mm ²	
		min.	8 mm	
		max.	12 mm	
Longueur de tube pour embout sans collerette plastique DIN 46228/1	Section pour le raccordement du conducteur	nominal	0,5 mm ²	
		nominal	10 mm	
	Section pour le raccordement du conducteur	nominal	0,75 mm ²	
		nominal	10 mm	
	Section pour le raccordement du conducteur	nominal	1 mm ²	
		nominal	10 mm	
	Section pour le raccordement du conducteur	nominal	1,5 mm ²	
		min.	10 mm	
		max.	12 mm	
	Section pour le raccordement du conducteur	nominal	2,5 mm ²	
		min.	10 mm	
		max.	12 mm	
	Nombre de raccordements	1		
	Plage de serrage, max.	4 mm ²		
	Plage de serrage, min.	0,13 mm ²		
Section de raccordement du conducteur, rigide, max.	4 mm ²			
Type de raccordement	Raccordement enfichable			

Fiche de données

ZP 2.5/1AN ZA BL

Weidmüller Interfaces GmbH & Co. KG

Postfach 3030

32760 Detmold

Tel. +49 5231 14-0

Fax. +49 5231 14-2083

info@weidmueller.com

www.weidmueller.com

Caractéristiques techniques

Agréments

Agréments



ROHS	Conforme
UL File Number Search	Site Web UL
Certificat N° (cURus)	E60693

Téléchargements

Agrément/Certificat/Document de conformité	EAC certificate DNVGL certificate CB Testreport CB Certificate
Données techniques	CAD data – STEP
Données techniques	WSCAD, Zuken E3.S
Documentation utilisateur	Usage of terminals in EXi atmospheres StorageConditionsTerminalBlocks BPZL ZP 2.5
Catalogue	Catalogues in PDF-format
Brochures	