

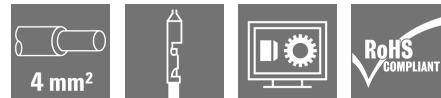
HDC HEE 32 MC 33-64**Weidmüller Interface GmbH & Co. KG**

Klingenbergstraße 26

D-32758 Detmold

Germany

www.weidmueller.com



La série HEE possède des contacts haute densité et est fabriquée sur la base des inserts HE qui ont déjà fait leurs preuves.

Le niveau de raccordement du conducteur est conçu pour contacts à sertir. La méthode de raccordement à sertissage éprouvée est couramment utilisée depuis des décennies. Les contacts à sertir ne sont pas inclus dans la livraison des inserts.

Raccordement serti

Informations générales de commande

Version	CIE ,96 Connecteur enfichable, Mâle, 500 V, 16 A, Nombre de pôles: 32, Raccordement à sertir, Taille: 6
Référence	1018950000
Type	HDC HEE 32 MC 33-64
GTIN (EAN)	4032248730254
Qté.	1 pièce(s)

Date de création 22 mars 2023 15:22:17 CET

Niveau du catalogue 17.03.2023 / Toutes modifications techniques réservées

HDC HEE 32 MC 33-64

Weidmüller Interface GmbH & Co. KG

Klingenbergstraße 26

D-32758 Detmold

Germany

www.weidmueller.com

Caractéristiques techniques

Dimensions et poids

Profondeur	84,5 mm	Profondeur (pouces)	3,327 inch
Hauteur	33 mm	Hauteur (pouces)	1,299 inch
Largeur	34 mm	Largeur (pouces)	1,339 inch
Poids net	56 g		

Températures

Température limite	-40 °C ... 125 °C
--------------------	-------------------

Classifications

ETIM 6.0	EC000438	ETIM 7.0	EC000438
ETIM 8.0	EC000438	ECLASS 9.0	27-44-02-05
ECLASS 9.1	27-44-02-05	ECLASS 10.0	27-44-02-05
ECLASS 11.0	27-44-02-05	ECLASS 12.0	27-44-02-05

Caractéristiques générales

BG	6	Classe d'inflammabilité selon UL 94	V-0
Courant nominal (DIN EN 61984)	16 A	Cycles d'enfichage Ag	≥ 500
Cycles d'enfichage Au	≥ 500	Degré de pollution	3
Faible dégagement de fumée selon DIN EN 45545-2	Oui	Groupe de matériaux isolants	IIIa
Matériau	Alliage de cuivre	Matériau isolant	PC renforcé fibre de verre (listé UL et qualifié ferroviaire)
Nombre de pôles	32	RTension nominale selon UL/CSA	600 V AC/DC
Résistance de passage	≤2 mΩ	Sans halogène	true
Section de raccordement du conducteur	4 mm ²	Série	HEE
Taille	6	Tension de choc nominale (DIN EN 61984)	6 kV
Tension nominale (DIN EN 61984)	500 V	Tenue d'isolation	10 ¹⁰ Ω
Type	Mâle		

Dimensions

Hauteur mâle	33 mm	Largeur	34 mm
Longueur support	84,5 mm		

Caractéristiques de raccordement PE

Cote de lame fendue (raccordement PE)	SD 0,8 x 4,0	Couple de serrage, max., raccordement PE	1,5 Nm
Couple de serrage, min., raccordement PE	1,2 Nm	Longueur de dénudage, raccordement PE	10 mm
Section de raccordement du conducteur (PE), min.	AWG 20	Section de raccordement du conducteur AWG (PE), max.	AWG 12
Section nominale	4 mm ²	Type de raccordement PE	Raccordement vissé
Vis de fixation	M 4		

HDC HEE 32 MC 33-64

Weidmüller Interface GmbH & Co. KG

Klingenbergstraße 26

D-32758 Detmold

Germany

www.weidmueller.com

Caractéristiques techniques

Version

BG	6	Longueur de dénudage, raccordement nominal	7,5 mm
Matériau	Alliage de cuivre	Résistance de passage	≤2 mΩ
Section de raccordement du conducteur, AWG, max.	AWG 12	Section de raccordement du conducteur, AWG, min.	AWG 20
Section de raccordement du conducteur, max.	4 mm ²	Section de raccordement du conducteur, max.	4 mm ²
Section de raccordement du conducteur, min.	0,5 mm ²	Section de raccordement du conducteur, min.	0,5 mm ²
Section de raccordement du conducteur, souple avec embout DIN 46228/4, max.	4 mm ²	Section de raccordement du conducteur, souple avec embout DIN 46228/4, min.	0,5 mm ²
Section de raccordement du conducteur, souple, max.	4 mm ²	Section de raccordement du conducteur, souple, min.	0,5 mm ²
Taille	6	Type de raccordement	Raccordement à sertir
Substance		Acétone	
Résistance aux agents chimiques		Résistant	
Substance		Ammoniac, aqueuse	
Résistance aux agents chimiques		Résistant sous condition	
Substance		Essence	
Résistance aux agents chimiques		Résistant	
Substance		Benzène	
Résistance aux agents chimiques		Résistant	
Substance		Carburant diesel	
Résistance aux agents chimiques		Résistant sous condition	
Substance		Acide acétique, concentré	
Résistance aux agents chimiques		Résistant	
Substance		Hydroxyde de potassium	
Résistance aux agents chimiques		Résistant sous condition	
Substance		Méthanol	
Résistance aux agents chimiques		Résistant sous condition	
Substance		Huile moteur	
Résistance aux agents chimiques		Résistant sous condition	
Substance		Soude, diluée	
Résistance aux agents chimiques		Résistant	
Substance		Hydrochlorofluorocarbures	
Résistance aux agents chimiques		Résistant sous condition	
Substance		Utilisation en extérieur	
Résistance aux agents chimiques		Résistant sous condition	

HDC HEE 32 MC 33-64

Weidmüller Interface GmbH & Co. KG
 Klingenbergstraße 26
 D-32758 Detmold
 Germany

www.weidmueller.com

Caractéristiques techniques

Conformité environnementale du produit

REACH SVHC	Potassium perfluorobutane sulfonate 29420-49-3
SCIP	1609748e-c278-4c9b-b3d1-e6215d2988cd
Résistance aux agents chimiques	de.myview.objectmodel.impl.BlockImpl@68f8a4a9 de.myview.objectmodel.impl.BlockImpl@5be16669 de.myview.objectmodel.impl.BlockImpl@5bb8a1ed de.myview.objectmodel.impl.BlockImpl@341a3052 de.myview.objectmodel.impl.BlockImpl@196a1794 de.myview.objectmodel.impl.BlockImpl@49e8e8fe de.myview.objectmodel.impl.BlockImpl@57419fe7 de.myview.objectmodel.impl.BlockImpl@32bcadfd de.myview.objectmodel.impl.BlockImpl@7b23ca89 de.myview.objectmodel.impl.BlockImpl@7582720b de.myview.objectmodel.impl.BlockImpl@2e6765fb de.myview.objectmodel.impl.BlockImpl@7963f68f

Agréments

Agréments



ROHS Conforme

Téléchargements

Agrément/Certificat/Document de conformité	Manufacturer's declaration
Données techniques	CAD data – STEP
Données techniques	WSCAD
Catalogue	Catalogues in PDF-format
Brochures	FL FIELDWIRING EN FL FIELDWIRING EN

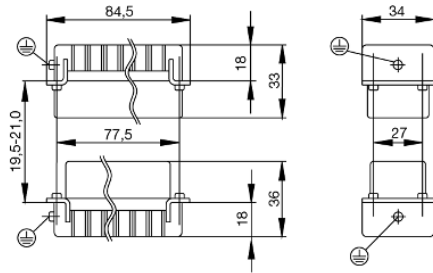
Fiche de données

HDC HEE 32 MC 33-64

Weidmüller Interface GmbH & Co. KG
Klingenbergstraße 26
D-32758 Detmold
Germany

www.weidmueller.com

Dessins



Tightening torques and screwing tools

Screw size	Connector type	Dia. tightening torque in Nm	Recommended blade inserts and AF size for hexagon socket	
M 2.5	Signal contacts			
	S 6/6	0.5 - 0.55	SD 0.6 x 3.5 mm or PZ0	
	S 6/12	0.5 - 0.55	SD 0.6 x 3.5 mm or PZ0	
M 2.9 x 0.5	Fastening screws			
	HQ 4/2	0.8 (plastic) / 1.1 (metal)	SD 0.6 x 3.5 mm or PH0	
	HQ 8	0.8 (plastic) / 1.1 (metal)	SD 0.6 x 3.5 mm or PH0	
	HQ 17	0.8 (plastic) / 1.1 (metal)	SD 0.6 x 3.5 mm or PH0	
M 3	Contact screws			
	HA 3	0.5 - 0.55	SD 0.5 x 3.0 mm	
	HA 4	0.5 - 0.55	SD 0.5 x 3.0 mm	
	HA 10 bis HA 48	0.5 - 0.55	SD 0.6 x 3.5 mm or PH0	
	HE	0.5 - 0.55	SD 0.6 x 3.5 mm or PZ0	
	HVE	0.5 - 0.55	SD 0.6 x 3.5 mm or PZ0	
	Signal contacts:			
	S 4/2	0.5 - 0.55	SD 0.6 x 3.5 mm or PZ0	
	S 4/8	0.5 - 0.55	SD 0.6 x 3.5 mm or PZ0	
	PE connection via female contact			
	S 4	0.5 - 0.8	SD 0.6 x 3.5 mm	
	ConCept modular frame, metal	0.5 - 0.55	SD 0.6 x 3.5 mm	
	PE terminal			
	HQ 5	0.5 - 0.55	SD 0.6 x 3.5 or 0.8 x 4 mm	
	HQ 7	0.5 - 0.55	SD 0.6 x 3.5 or 0.8 x 4 mm	
	Fastening screws	0.5 - 0.55	SD 0.6 x 3.5 mm or PZ0	
	Guide pin	0.5 - 0.55	SD 0.6 x 3.5 mm or PZ0	
	Guide bush	0.5 - 0.55	SD 0.6 x 3.5 mm or PZ0	
	Coding pins	0.5 - 0.55	SD 0.6 x 3.5 mm or PZ0	
	M 4	Contact screws		
		HSB	1.2 - 1.5	SD 0.6 x 3.5 or 0.8 x 4 mm or PZ1
PE connection via male contact				
S 4		0.5 - 0.8	SD 0.6 x 3.5 mm	
ConCept modular frame, metal		1.2 - 1.5	SD 0.6 x 3.5 mm	
PE terminal				
HA		1.2 - 1.5	SD 0.6 x 3.5 or 0.8 x 4 mm or PH1	
HE		1.2 - 1.5	SD 0.6 x 3.5 or 0.8 x 4 mm or PH1	
HEE		1.2 - 1.5	SD 0.6 x 3.5 or 0.8 x 4 mm or PH1	
HVE		1.2 - 1.5	SD 0.6 x 3.5 or 0.8 x 4 mm or PH1	
HD		1.2 - 1.5	SD 0.6 x 3.5 or 0.8 x 4 mm or PZ1	
HDD		1.2 - 1.5	SD 0.6 x 3.5 or 0.8 x 4 mm or PZ1	
S 6/6 (for signal contacts)		1.2 - 1.5	0.8 x 4 mm or PZ1	
ConCept modular frame, plastic		1.2 - 1.5	0.8 x 4 mm or PZ1	
M 5		PE terminal		
	HSB	2 - 2.5	SD 1 x 5.5 mm or PZ2	
	S 4/0 (Screw connection)	2 - 2.5	SD 1.2 x 6.5 mm or PH2	
	S 4/0 (Axial screw connection)	2 - 2.5	SD 0.8 x 4 mm or PZ 2	
	S 4/2	2 - 2.5	SD 1.2 x 6.5 mm or PH2	
	S 4/8	2 - 2.5	SD 1.2 x 6.5 mm or PH2	
	S 6/12	2 - 2.5	SD 0.8 x 4 mm or PZ 2	
	S 6/36	2 - 2.5	SD 1.2 x 6.5 mm or PH2	
	S 8/24	2 - 2.5	SD 1.2 x 6.5 mm or PH2	
	S 12/2	2 - 2.5	SD 1.2 x 6.5 mm or PH2	
	M 6	Power contacts		
S 4/0 (Screw connection)		1.2 (1.5 mm ²) / 2 (2.5 mm ²) / 3 (4-16 mm ²)	SD 0.8 x 4 mm	
S 4/2		1.2 (1.5 mm ²) / 2 (2.5 mm ²) / 3 (4-16 mm ²)	SD 0.8 x 4 mm	
S 4/8		1.2 (1.5 mm ²) / 2 (2.5 mm ²) / 3 (4-16 mm ²)	SD 0.8 x 4 mm	
M 7 x 0.75	Power contacts			
	S 4	1.1 - 1.7	SW 2	
	S 6/6 (+ PE)	6 - 8	SW 4	
M 8 x 0.75	Power contacts			
	S 6/12	1.1 - 1.7	SW 2	
	S 8/0 (+ PE)	6 (10-16 mm ²) - 7 (25 mm ²)	SW 4	
M10 x 1	Power contacts			
	S 4/0 (Axial connection)	2 - 3	SW 3	

Increasing the tightening torque does not improve the contact resistance. The stated torque settings offer optimal mechanical, thermal and electrical conditions. Exceeding the recommended values may even damage the conductor and terminal.