

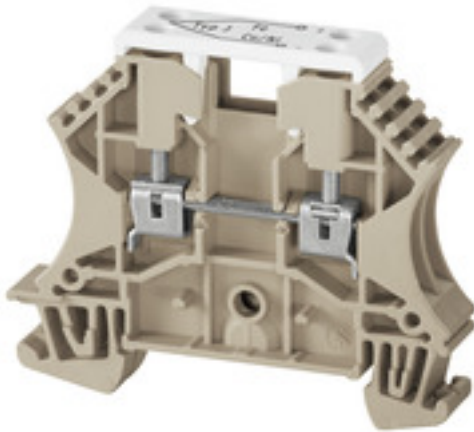
**WDU 2.5/TC TYP J****Weidmüller Interface GmbH & Co. KG**

Klingenbergstraße 26

D-32758 Detmold

Germany

www.weidmueller.com

**Illustration du produit**

La terminaison thermocouple a été conçue spécialement pour la transmission de tensions très basses dans les circuits de mesure de température. Des barrettes de liaison spéciales garantissent qu'aucun faux signal n'est transmis à l'intérieur du bloc de jonction lorsqu'il existe des différences de température entre les chemins positifs et négatifs. Cette précision de mesure élevée est nécessaire, par exemple, dans les plateformes de test d'avions, les process chimiques complexes et les commandes.

**Informations générales de commande**

Version	Série W, Borne traversante, Thermocouple, Section nominale: 2.5 mm <sup>2</sup> , Raccordement vissé
Référence	<a href="#">1024300000</a>
Type	WDU 2.5/TC TYP J
GTIN (EAN)	4008 190030278
Qté.	25 pièce(s)

Date de création 21 mars 2023 09:03:50 CET

Niveau du catalogue 17.03.2023 / Toutes modifications techniques réservées

## WDU 2.5/TC TYP J

**Weidmüller Interface GmbH & Co. KG**  
Klingenbergstraße 26  
D-32758 Detmold  
Germany

www.weidmueller.com

## Caractéristiques techniques

## Dimensions et poids

Profondeur	50 mm	Profondeur (pouces)	1,969 inch
Profondeur, y compris rail DIN	50,5 mm	Hauteur	60 mm
Hauteur (pouces)	2,362 inch	Largeur	10,2 mm
Largeur (pouces)	0,402 inch	Poids net	15,66 g

## Températures

Température de stockage		plage de température d'utilisation	For operating temperature range see EC Design Test Certificate / IEC Ex-Certificate of Conformity
	-25 °C...55 °C		
Température d'utilisation permanente, min.	-60 °C	Température d'utilisation permanente, max.	130 °C

## Classifications

ETIM 6.0	EC000904	ETIM 7.0	EC000904
ETIM 8.0	EC000904	ECLASS 9.0	27-14-11-42
ECLASS 9.1	27-14-11-42	ECLASS 10.0	27-14-11-42
ECLASS 11.0	27-14-11-42	ECLASS 12.0	27-14-11-42

## Caractéristiques nominales selon IECEx/ATEX

Certificat N° (ATEX)	DEMKO14ATEX1338U	Certificat N° (IECEX)	IECEXULD 14.0005U
Tension max. (ATEX)	55 V	Courant (ATEX)	8 A
Section max. du conducteur (ATEX)	2,5 mm <sup>2</sup>	Tension max. (IECEX)	55 V
Courant (IECEX)	8 A	Section max. du conducteur (IECEX)	2,5 mm <sup>2</sup>
plage de température d'utilisation	For operating temperature range see EC Design Test Certificate / IEC Ex-Certificate of Conformity	Identification EN 60079-7	
			Ex eb II C Gb

Plaquette de marquage Ex 2014/34/EU II 2 G D

## Autres caractéristiques techniques

Côté ouvert	droite	Nombre de blocs de jonction identiques	1
Type de montage	monté	Version à I#92épreuve de I#92explosion	Non

## Caractéristiques des matériaux

Matériau	Wemid	Couleur	Beige foncé
Classe d'inflammabilité selon UL 94	V-0		

## Caractéristiques du système

Version	Raccordement vissé, Thermocouple	Flasque de fermeture nécessaire	Oui
Nombre de polarités	1	Nombre d'étages	1
Nombre de points de contact par étage	2	Nombre de potentiels par étage	1
Etages internes pontés	Non	Raccordement PE	Non
Rail	TS 35	Fonction N	Non
Fonction PE	Non	Fonction PEN	Non

Date de création 21 mars 2023 09:03:50 CET

Niveau du catalogue 17.03.2023 / Toutes modifications techniques réservées

## WDU 2.5/TC TYP J

Weidmüller Interface GmbH &amp; Co. KG

Klingenbergstraße 26

D-32758 Detmold

Germany

www.weidmueller.com

## Caractéristiques techniques

## Caractéristiques nominales

Section nominale	2,5 mm <sup>2</sup>	Normes	IEC 60584, IEC 60947-7-1
Résistance de passage selon CEI 60947-7-x	1,33 mΩ	Puissance dissipée conformément à CEI 60947-7-x	0,77 W
Degré de pollution	3		

## Caractéristiques nominales selon UL

Certificat N° (UR)	E60693	Section max. du conducteur (UR)	12 AWG
Section min. du conducteur (UR)	30 AWG	Tension Gr C (UR)	50 V

## Dimensions

Décalage TS 35	32 mm
----------------	-------

## Généralités

Normes	IEC 60584, IEC 60947-7-1	Rail	TS 35
Section de raccordement du conducteur, AWG, max.	AWG 12	Section de raccordement du conducteur, AWG, min.	AWG 26

## Raccordement (raccordement nominal)

Calibre selon 60 947-1	A2	Couple de serrage, max.	0,6 Nm
Couple de serrage, min.	0,4 Nm	Cran de réglage du couple avec visseuse électrique du type DMS	1
Dimension de la lame	0,6 x 3,5 mm	Embouts doubles, max.	1,5 mm <sup>2</sup>
Embouts doubles, min.	0,5 mm <sup>2</sup>	Longueur de dénudage	10 mm
Nombre de raccordements	2	Plage de serrage, max.	2,5 mm <sup>2</sup>
Plage de serrage, min.	0,13 mm <sup>2</sup>	Section de raccordement du conducteur, AWG, max.	AWG 12
Section de raccordement du conducteur, AWG, min.	AWG 26	Section de raccordement du conducteur, rigide, max.	2,5 mm <sup>2</sup>
Section de raccordement du conducteur, rigide, min.	0,5 mm <sup>2</sup>	Section de raccordement du conducteur, souple avec embout DIN 46228/1, max.	2,5 mm <sup>2</sup>
Section de raccordement du conducteur, souple avec embout DIN 46228/1, min.	0,5 mm <sup>2</sup>	Section de raccordement du conducteur, souple avec embout DIN 46228/4, max.	2,5 mm <sup>2</sup>
Section de raccordement du conducteur, souple avec embout DIN 46228/4, min.	0,5 mm <sup>2</sup>	Section de raccordement du conducteur, souple, max.	2,5 mm <sup>2</sup>
Section de raccordement du conducteur, souple, min.	0,5 mm <sup>2</sup>	Section de raccordement, semi-rigide, max.	2,5 mm <sup>2</sup>
Section de raccordement, semi-rigide, min.	1,5 mm <sup>2</sup>	Sens de raccordement	latéralement
Type de raccordement	Raccordement vissé	Vis de serrage	M 2,5

## WDU 2.5/TC TYP J

**Weidmüller Interface GmbH & Co. KG**  
 Klingenbergstraße 26  
 D-32758 Detmold  
 Germany

www.weidmueller.com

## Caractéristiques techniques

## Agréments

Agréments



ROHS	Conforme
UL File Number Search	Site Web UL
Certificat N° (UR)	E60693
Certificat N° (cURusEX)	E184763

## Téléchargements

Agrément/Certificat/Document de conformité	<a href="#">Attestation of Conformity</a> <a href="#">IECEx Certificate</a> <a href="#">EAC certificate</a> <a href="#">INMETRO certificate</a> <a href="#">EAC EX Certificate</a> <a href="#">CCC Ex Certificate</a> <a href="#">UKCA Ex Certificate</a> <a href="#">CE Declaration of Conformity</a> <a href="#">ATEX Certificate</a> <a href="#">CE Declaration of Conformity all terminals</a> <a href="#">UKCA declaration of conformity</a>
Données techniques	<a href="#">CAD data – STEP</a>
Données techniques	<a href="#">WSCAD</a>
Documentation utilisateur	<a href="#">NTI WDU 2.5 TC</a> <a href="#">StorageConditionsTerminalBlocks</a>
Catalogue	<a href="#">Catalogues in PDF-format</a>
Brochures	

**Fiche de données****WDU 2.5/TC TYP J**

**Weidmüller Interface GmbH & Co. KG**  
Klingenbergstraße 26  
D-32758 Detmold  
Germany

[www.weidmueller.com](http://www.weidmueller.com)

**Dessins**