

WDU 2.5/TC TYP E**Weidmüller Interfaces GmbH & Co. KG**

Postfach 3030

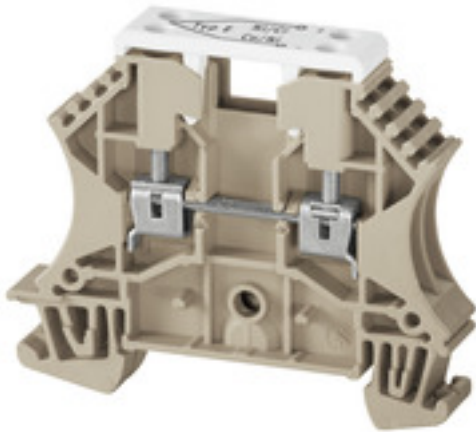
32760 Detmold

Tel. +49 5231 14-0

Fax. +49 5231 14-2083

info@weidmueller.com

www.weidmueller.com

Illustration du produit

La terminaison thermocouple a été conçue spécialement pour la transmission de tensions très basses dans les circuits de mesure de température. Des barrettes de liaison spéciales garantissent qu'aucun faux signal n'est transmis à l'intérieur du bloc de jonction lorsqu'il existe des différences de température entre les chemins positifs et négatifs. Cette précision de mesure élevée est nécessaire, par exemple, dans les plateformes de test d'avions, les process chimiques complexes et les commandes.

Informations générales de commande

| | |
|------------|--|
| Version | Série W, Borne traversante, Thermocouple, Section nominale: 2.5 mm ² , Raccordement vissé |
| Référence | 1033300000 |
| Type | WDU 2.5/TC TYP E |
| GTIN (EAN) | 4008190009717 |
| Qté. | 25 pièce(s) |

WDU 2.5/TC TYP E
Weidmüller Interfaces GmbH & Co. KG

Postfach 3030

32760 Detmold

Tel. +49 5231 14-0

Fax. +49 5231 14-2083

info@weidmueller.com
www.weidmueller.com
Caractéristiques techniques
Dimensions et poids

| | | | |
|--------------------------------|------------|---------------------|------------|
| Profondeur | 50 mm | Profondeur (pouces) | 1,969 inch |
| Profondeur, y compris rail DIN | 50,5 mm | Hauteur | 60 mm |
| Hauteur (pouces) | 2,362 inch | Largeur | 10,2 mm |
| Largeur (pouces) | 0,402 inch | Poids net | 15,74 g |

Températures

| | | | |
|--|----------------|--|---|
| Température de stockage | -25 °C...55 °C | plage de température d'utilisation | For operating temperature range see EC Design Test Certificate / IEC Ex-Certificate of Conformity |
| Température d'utilisation permanente, min. | -60 °C | Température d'utilisation permanente, max. | 130 °C |

Classifications

| | | | |
|-------------|-------------|-------------|-------------|
| ETIM 6.0 | EC000904 | ETIM 7.0 | EC000904 |
| ETIM 8.0 | EC000904 | ECLASS 9.0 | 27-14-11-42 |
| ECLASS 9.1 | 27-14-11-42 | ECLASS 10.0 | 27-14-11-42 |
| ECLASS 11.0 | 27-14-11-42 | ECLASS 12.0 | 27-14-11-42 |

Caractéristiques nominales selon IECEx/ATEX

| | | | |
|--|---|------------------------------------|---------------------|
| Certificat N° (ATEX) | DEMKO14ATEX1338U | Certificat N° (IECEx) | IECExULD 14.0005U |
| Tension max. (ATEX) | 55 V | Courant (ATEX) | 8 A |
| Section max. du conducteur (ATEX) | 2.5 mm ² | Tension max. (IECEx) | 55 V |
| Courant (IECEx) | 8 A | Section max. du conducteur (IECEx) | 2.5 mm ² |
| plage de température d'utilisation | For operating temperature range see EC Design Test Certificate / IEC Ex-Certificate of Conformity | Identification EN 60079-7 | Ex eb II C Gb |
| Plaquette de marquage Ex 2014/34/EU II 2 G D | | | |

Autres caractéristiques techniques

| | | | |
|-----------------|--------|--|-----|
| Côté ouvert | droite | Nombre de blocs de jonction identiques | 1 |
| Type de montage | monté | Version à I#92épreuve de I#92explosion | Non |

Caractéristiques des matériaux

| | | | |
|-------------------------------------|-------|---------|-------------|
| Matériau | Wemid | Couleur | Beige foncé |
| Classe d'inflammabilité selon UL 94 | V-0 | | |

Caractéristiques du système

| | | | |
|---------------------------------------|----------------------------------|---------------------------------|-----|
| Version | Raccordement vissé, Thermocouple | Flasque de fermeture nécessaire | Oui |
| Nombre de polarités | 1 | Nombre d'étages | 1 |
| Nombre de points de contact par étage | 2 | Nombre de potentiels par étage | 1 |
| Etages internes pontés | Non | Raccordement PE | Non |
| Rail | TS 35 | Fonction N | Non |
| Fonction PE | Non | Fonction PEN | Non |

WDU 2.5/TC TYP E

Weidmüller Interfaces GmbH & Co. KG

Postfach 3030

32760 Detmold

Tel. +49 5231 14-0

Fax. +49 5231 14-2083

info@weidmuller.com

Caractéristiques techniques

Caractéristiques nominales

| | | | |
|---|---------------------|---|---|
| Section nominale | 2,5 mm ² | Normes | www.weidmuller.com IEC 60584, IEC 60947-7-1 |
| Résistance de passage selon CEI 60947-7-x | 1,33 mΩ | Puissance dissipée conformément à CEI 60947-7-x | 0,77 W |
| Degré de pollution | 3 | | |

Caractéristiques nominales selon UL

| | | | |
|---------------------------------|--------|---------------------------------|--------|
| Certificat N° (UR) | E60693 | Section max. du conducteur (UR) | 12 AWG |
| Section min. du conducteur (UR) | 30 AWG | Tension Gr C (UR) | 50 V |

Généralités

| | | | |
|--|--------------------------|--|--------|
| Normes | IEC 60584, IEC 60947-7-1 | Rail | TS 35 |
| Section de raccordement du conducteur, AWG, max. | AWG 12 | Section de raccordement du conducteur, AWG, min. | AWG 26 |

Raccordement (raccordement nominal)

| | | | |
|---|----------------------|---|---------------------|
| Calibre selon 60 947-1 | A2 | Couple de serrage, max. | 0,6 Nm |
| Couple de serrage, min. | 0,4 Nm | Cran de réglage du couple avec visseuse électrique du type DMS | 1 |
| Dimension de la lame | 0,6 x 3,5 mm | Embouts doubles, max. | 1,5 mm ² |
| Embouts doubles, min. | 0,5 mm ² | Longueur de dénudage | 10 mm |
| Nombre de raccords | 2 | Plage de serrage, max. | 2,5 mm ² |
| Plage de serrage, min. | 0,13 mm ² | Section de raccordement du conducteur, AWG, max. | AWG 12 |
| Section de raccordement du conducteur, AWG, min. | AWG 26 | Section de raccordement du conducteur, rigide, max. | 2,5 mm ² |
| Section de raccordement du conducteur, rigide, min. | 0,5 mm ² | Section de raccordement du conducteur, souple avec embout DIN 46228/1, max. | 2,5 mm ² |
| Section de raccordement du conducteur, souple avec embout DIN 46228/1, min. | 0,5 mm ² | Section de raccordement du conducteur, souple avec embout DIN 46228/4, max. | 2,5 mm ² |
| Section de raccordement du conducteur, souple avec embout DIN 46228/4, min. | 0,5 mm ² | Section de raccordement du conducteur, souple, max. | 2,5 mm ² |
| Section de raccordement du conducteur, souple, min. | 0,5 mm ² | Section de raccordement, semi-rigide, max. | 2,5 mm ² |
| Section de raccordement, semi-rigide, min. | 1,5 mm ² | Sens de raccordement | latéralement |
| Type de raccordement | Raccordement vissé | Vis de serrage | M 2,5 |

WDU 2.5/TC TYP E

Weidmüller Interfaces GmbH & Co. KG

Postfach 3030

32760 Detmold

Tel. +49 5231 14-0

Fax. +49 5231 14-2083

info@weidmueller.com

Caractéristiques techniques

www.w

Agréments

Agréments



| | |
|-------------------------|-------------|
| ROHS | Conforme |
| UL File Number Search | Site Web UL |
| Certificat N° (UR) | E60693 |
| Certificat N° (cURusEX) | E184763 |

Téléchargements

| | |
|--|---|
| Agrément/Certificat/Document de conformité | Attestation of Conformity IECEx Certificate EAC certificate INMETRO certificate EAC EX Certificate CCC Ex Certificate UKCA Ex Certificate CE Declaration of Conformity ATEX Certificate CE Declaration of Conformity all terminals UKCA declaration of conformity |
| Données techniques | CAD data – STEP |
| Données techniques | WSCAD |
| Documentation utilisateur | NTI WDU 2.5 TC StorageConditionsTerminalBlocks |
| Catalogue | Catalogues in PDF-format |
| Brochures | |

Fiche de données**WDU 2.5/TC TYP E****Weidmüller Interfaces GmbH & Co. KG**

Postfach 3030

32760 Detmold

Tel. +49 5231 14-0

Fax. +49 5231 14-2083

info@weidmueller.com

Dessins