

VSSC4 SL FG 48VAC/DC EX

Weidmüller Interfaces GmbH & Co. KG

Postfach 3030

32760 Detmold

Tel. +49 5231 14-0

Fax. +49 5231 14-2083

info@weidmueller.com

www.weidmueller.com



Figure similaire

Le parcours de la surtension le long du conducteur peut perturber ou détruire les entrées de signaux sensibles. Il faut donc protéger les appareils MCR à proximité immédiate. La large gamme de produits Weidmüller pour le secteur MRC offre des appareils en 2 parties, enfichables et des blocs de jonction avec raccordement à vis ou à ressort. Ces appareils conviennent pour les signaux binaires et les signaux analogiques. Weidmüller propose en plus des modèles qui intègrent des composants comme les éclateurs à gaz ou les varistances. VARITECTOR est la protection contre la surtension flexible et polyvalente de Weidmüller, testée selon la norme de matériels CEI 61643-21. La série VARITECTOR est utilisables dans les applications conformes à CEI 61643-22 / VDE 0845-3 pour les classes C1, C2, C3 et D1. Dans les familles de produits VARITECTOR SPC, SSC et MCZ OVP les caractéristiques électriques et mécaniques sont combinées de manière optimale. Les dimensions et la manipulation facile jouent un rôle important. Cette protection contre la surtension est indiquée pour être montée dans les endroits les plus étroits dans divers domaines de l'automatisation (process, industrie et bâtiments).

Informations générales de commande

Version	Protection surtension mesure-commande-régulation, Protection surtension, MCR, U _P (L/N-PE) < 200 V
Référence	1063940000
Type	VSSC4 SL FG 48VAC/DC EX
GTIN (EAN)	4032248829361
Qté.	1 pièce(s)

VSSC4 SL FG 48VAC/DC EX

Weidmüller Interfaces GmbH & Co. KG

Postfach 3030

32760 Detmold

Tel. +49 5231 14-0

Fax. +49 5231 14-2083

info@weidmueller.com

www.weidmueller.com

Caractéristiques techniques

Dimensions et poids

Profondeur	58,5 mm	Profondeur (pouces)	2,303 inch
Hauteur	76 mm	Hauteur (pouces)	2,992 inch
Largeur	12,4 mm	Largeur (pouces)	0,488 inch
Poids net	39,8 g		

Températures

Température de stockage	-40 °C...80 °C	Température de fonctionnement	-40 °C...70 °C
Température de fonctionnement , min.	-40 °C	Température de fonctionnement , max.	70 °C
Humidité	5...96 %		

Probabilité d'échec

SIL selon IEC 61508	3	MTTF	2 655 années
SFF	97,91 %	λges	43
PFH en 1*10 ⁻⁹ 1/h	0,9		

Classifications

ETIM 6.0	EC000943	ETIM 7.0	EC000943
ETIM 8.0	EC000943	ECLASS 9.0	27-13-08-07
ECLASS 9.1	27-13-08-07	ECLASS 10.0	27-13-08-07
ECLASS 11.0	27-13-08-07	ECLASS 12.0	27-17-90-90

Textes de description

Spécification longue	<p>Parasurtenseur en module 12,4 mm pour montage sur rail pour deux circuits de signaux numériques sans potentiel à 48 Vuc. Le montage de la borne permet d'établir la connexion vers la mise à la terre d'un éclateur à valeur ohmique élevée entre le rail profilé (terre) et le potentiel de référence (Ground) du circuit de protection. Repérage optique de la borne selon le type de circuit de protection et la tension. Possibilité de marquage sur la borne. Version ATEX. Testé selon les types de protection contre l'ignition dans les zones Ex : Ex ia IIC / Ex iaD.</p>	<p>Spécification succincte .</p> <p>Parasurtenseur en module 12,4 mm pour montage sur rail pour deux circuits de signaux numériques sans potentiel. Version : 48 Vuc version ATEX.</p>
----------------------	---	--

Données de mesure UL

Certificat UL	UL Zertifikat
---------------	---------------

VSSC4 SL FG 48VAC/DC EX

Weidmüller Interfaces GmbH & Co. KG

Postfach 3030

32760 Detmold

Tel. +49 5231 14-0

Fax. +49 5231 14-2083

info@weidmueller.com

Caractéristiques techniques

Protection Ex - Données

ATEX - repérage poussière	II 1 D Ex ia IIIC T135 °C ... T85 °C Da	ATEX - repérage gaz	www.weidmueller.com II 1 G Ex ia IIC T4... T6 Ga
IECEx - repérage poussière	II 1 D Ex ia IIIC T135 °C ... T85 °C Da	IECEx - repérage gaz	II 1 G Ex ia IIC T4... T6 Ga
Puissance d'entrée max. P_I	0.75 W	Tension d'entrée, max. U_i	55 V
Capacité interne, max. C_I	1 nF	Inductance interne, max. L_I	0 µH
Classe de température T4/135 °C (-40 °C...+120 °C) li	300 mA	Classe de température T5/100 °C (-40 °C...+85 °C) li	300 mA
Classe de température T6/85 °C (-40 °C...+70 °C) li	300 mA		

Caractéristiques nominales CEI / EN

Classe d'exigence selon IEC 61643-21	C2, C3, D1	Courant d'essai I_{imp} (10/350 µs)	1 kA
Courant d'essai foudre I_{imp} (10/350 µs) conducteur-PE	0,5 kA	Courant de décharge max. (8/20 µs)	10 kA
Courant de fuite I_n (8/20 µs) fil-PE	2.5 kA	Courant de fuite I_n (8/20 µs)-PE	2.5 kA
Courant décharge I_{max} (8/20 µs) GND-PE	10 kA	Courant décharge I_{max} (8/20 µs) conducteur-PE	10 kA
Courant nominal I_N	300 mA	Mode défaut en surcharge	Modus 2
Niveau de protection U_p (typ.)	< 200 V	Nombre de pôles	1
Normes	IEC61643-21:2009, DIN EN 60079-0:2009, DIN EN 60079-26:2007, DIN EN 61241-11:2006	Perte d'insertion	6,6 MHz
Pouvoir de reset à impulsions	≤ 20 ms	Propriétés de transmission des signaux (-3 dB)	5,2 MHz
Résistance aux courants de choc C2	2.5 kA 8/20 µs 5 kV 1.2/50 µs	Résistance aux courants de choc C3	10 A 10/1000 µs
Résistance aux courants de choc D1	1 kA 10/350 µs	Résistance de passage	1,8 Ω 10 %
Tension d'entrée, max. U_i	55 V	Tension nominale (AC)	48 V
Tension nominale (DC)	68 V	Tension permanente maximum, U_c (AC)	60 V
Tension permanente maximum, U_c (DC)	85 V	Tenue en tension pour FG par rapport à PE	≥ 500 V
Type de tension	AC/DC		

Caractéristiques générales

Affichage fonction optique	Non	Classe d'inflammabilité selon UL 94	V-0
Couleur	Bleu clair	Degré de protection	IP20
Fonction de sectionnement	Non	Forme	Insert
Rail	TS 35	Segment	Mesure - Contrôle - Régulation
Version	Protection surtension, MCR		

Coordination de l'isolation selon EN 50178

Catégorie de surtension	III	Degré de pollution	2
-------------------------	-----	--------------------	---

VSSC4 SL FG 48VAC/DC EX
Weidmüller Interfaces GmbH & Co. KG

Postfach 3030

32760 Detmold

Tel. +49 5231 14-0

Fax. +49 5231 14-2083

info@weidmueller.com
Caractéristiques techniques
Protection des données CSA

Capacité interne, max. C_i	1 nF	Courant d'entrée, max. I_i	100 mA
Groupe gaz A,B	IIC	Groupe gaz C	IIB
Groupe gaz D	IIA	Inductance interne, max. L_i	0 μ H
Tension d'entrée, max. U_i	55 V		

Informations complémentaires sur les agréments

Certificat GOST GOST-Zertifikat

Caractéristiques de raccordement

Longueur de dénudage	10 mm	Type de raccordement	Raccordement vissé
Couple de serrage, min.	0,5 Nm	Couple de serrage, max.	0,8 Nm
Plage de serrage, min.	0,5 mm ²	Plage de serrage, max.	4 mm ²
Section de raccordement du conducteur, min.	0,5 mm ²	Section de raccordement du conducteur, max.	6 mm ²
Section de raccordement du conducteur, souple, embout (DIN 46228-1), min.	0,5 mm ²	Section de raccordement du conducteur, souple, embout (DIN 46228-1), max.	4 mm ²
Section de raccordement, semi-rigide, min.	0,5 mm ²	Section de raccordement, semi-rigide, max.	4 mm ²

Ratings IECEx/ATEX/cUL

ATEX - repérage poussière	II 1 D Ex ia IIC T135 °C ... T85 °C Da	ATEX - repérage gaz	II 1 G Ex ia IIC T4... T6 Ga
Certificat ATEX	ATEX Certificate	Certificat IECEx	IECEx Zertifikat
IECEx - repérage poussière	II 1 D Ex ia IIC T135 °C ... T85 °C Da	IECEx - repérage gaz	II 1 G Ex ia IIC T4... T6 Ga
Certificat cUL	cUL Certificate		

Conformité environnementale du produit

REACH SVHC	Lead 7439-92-1
SCIP	71e97bb7-979f-4330-94c0-20c629bb05e3

Note importante

Informations sur le produit Mode 2 : état dans lequel la partie du SPD qui limite la tension a été court-circuitée en raison d'une très faible impédance au sein du SPD. La ligne est inutilisable, mais l'équipement de mesure est toujours protégé par un court-circuit.

Agréments

Agréments



ROHS Conforme

Date de création 29 mars 2023 13:17:14 CEST

Niveau du catalogue 17.03.2023 / Toutes modifications techniques réservées

VSSC4 SL FG 48VAC/DC EX**Weidmüller Interfaces GmbH & Co. KG**

Postfach 3030

32760 Detmold

Tel. +49 5231 14-0

Fax. +49 5231 14-2083

info@weidmueller.com**Caractéristiques techniques****Téléchargements**

Agrément/Certificat/Document de conformité	SIL Paper EU Konformitätserklärung / EU Declaration of Conformity	www.weidmueller.com
Données techniques	CAD data – STEP	
Données techniques	WSCAD	
Documentation utilisateur	Beipackzettel / Instruction sheet Beipackzettel / Instruction sheet	
Catalogue	Catalogues in PDF-format	
Brochures		

VSSC4 SL FG 48VAC/DC EX**Weidmüller Interfaces GmbH & Co. KG**

Postfach 3030

32760 Detmold

Tel. +49 5231 14-0

Fax. +49 5231 14-2083

info@weidmueller.com

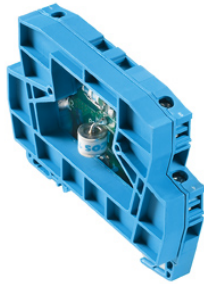
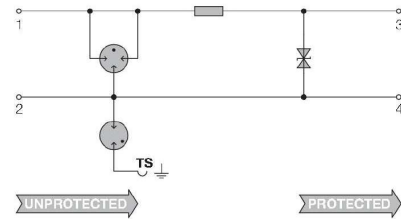
Dessins

Figure similaire



Circuit diagram