

## VSSC4 TAZ 12VDC

Weidmüller Interfaces GmbH & Co. KG

Postfach 3030

32760 Detmold

Tel. +49 5231 14-0

Fax. +49 5231 14-2083

info@weidmueller.com

www.weidmueller.com



Figure similaire

Protecteur surtension avec composants individuels

- avec diode d'écrêtage

Les diodes d'écrêtage fonctionnent d'une manière similaire à celle des diodes Zener courantes. Quand la tension de claquage mentionnée par le fabricant est dépassée, la diode devient conductrice dans la plage de 10-100 ps. Par rapport au diodes Zener les diodes d'écrêtage ont l'avantage se supporter un courant plus important et d'avoir un temps de réaction beaucoup plus court.

### Informations générales de commande

Version	Protection surtension mesure-commande-régulation, Protection surtension, MCR, U <sub>P</sub> (L/N-PE) 30 V
Référence	<a href="#">1064070000</a>
Type	VSSC4 TAZ 12VDC
GTIN (EAN)	4032248829484
Qté.	10 pièce(s)

**VSSC4 TAZ 12VDC**
**Weidmüller Interfaces GmbH & Co. KG**

Postfach 3030

32760 Detmold

Tel. +49 5231 14-0

Fax. +49 5231 14-2083

[info@weidmueller.com](mailto:info@weidmueller.com)
[www.weidmueller.com](http://www.weidmueller.com)
**Caractéristiques techniques**
**Dimensions et poids**

Profondeur	58,5 mm	Profondeur (pouces)	2,303 inch
Hauteur	76 mm	Hauteur (pouces)	2,992 inch
Largeur	6,2 mm	Largeur (pouces)	0,244 inch
Poids net	26 g		

**Températures**

Température de stockage	-40 °C...80 °C	Température de fonctionnement	-40 °C...70 °C
Température de fonctionnement , min.	-40 °C	Température de fonctionnement , max.	70 °C
Humidité	5...96 %		

**Probabilité d'échec**

SIL selon IEC 61508	3	MTTF	3 567 années
SFF	100 %	λges	32
PFH en 1*10 <sup>-9</sup> 1/h	0		

**Classifications**

ETIM 6.0	EC000943	ETIM 7.0	EC000943
ETIM 8.0	EC000943	ECLASS 9.0	27-13-08-07
ECLASS 9.1	27-13-08-07	ECLASS 10.0	27-13-08-07
ECLASS 11.0	27-13-08-07	ECLASS 12.0	27-17-90-90

**Textes de description**

Spécification longue	<p>Bloc de jonction de passage de 6,2 mm de largeur et diode d'écrêtage entre raccordement de conducteur de signaux et potentiel de rail profilé, pied de contact TS 35. Un signal de max. 32 A peut ici être protégé. Le montage de la borne permet d'établir un contact électrique direct entre le rail profilé (terre) et le potentiel de référence (Ground) du circuit de protection dans la borne. Repérage optique de la borne selon le type de circuit de protection et la tension. Possibilité de marquage sur la borne.</p>	<p>Spécification succincte .</p> <p>Bloc de jonction de passage avec diodes d'écrêtage entre raccordement de conducteur de signaux et potentiel de rail profilé, pied de contact TS 35 version : 12 Vdc.</p>
----------------------	--	--

**Données de mesure UL**

Certificat N° (UL)	E311081	Certificat UL	UL Zertifikat
--------------------	---------	---------------	---------------

**VSSC4 TAZ 12VDC**

Weidmüller Interfaces GmbH &amp; Co. KG

Postfach 3030

32760 Detmold

Tel. +49 5231 14-0

Fax. +49 5231 14-2083

info@weidmueller.com

www.weidmueller.com

**Caractéristiques techniques****Caractéristiques nominales CEI / EN**

Capacité	5,06 nF	Classe d'exigence selon IEC 61643-21 C3	
Courant de décharge max. (8/20 µs)	0,5 kA	Courant de fuite I <sub>n</sub> (8/20 µs) fil-PE	0,2 kA
Courant décharge I <sub>max</sub> (8/20 µs) conducteur-PE	0,5 kA	Courant nominal I <sub>N</sub>	20 A
Mode défaut en surcharge	Mode 1	Niveau de protection U <sub>P</sub> (typ.)	30 V
Nombre de pôles	1	Normes	IEC 61643-21
Résistance aux courants de choc C3	50 A	Résistance de passage	<0.1 Ω
Tension nominale (DC)	12 V	Tension permanente maximum,, U <sub>c</sub> (DC)	15 V
Type de tension	DC		

**Caractéristiques générales**

Affichage fonction optique	Non	Classe d'inflammabilité selon UL 94	V-0
Couleur	noir	Degré de protection	IP20
Fonction de sectionnement	Non	Forme	Insert
Rail		Segment	Mesure - Contrôle - Régulation
Version	TS 35 Protection surlension, MCR		

**Coordination de l'isolation selon EN 50178**

Catégorie de surlension	III	Degré de pollution	2
-------------------------	-----	--------------------	---

**Protection des données CSA**

Capacité interne, max. C <sub>i</sub>	1 nF	Courant d'entrée, max. I <sub>i</sub>	20 A
Groupe gaz A,B	IIC	Groupe gaz C	IIB
Groupe gaz D	IIA	Inductance interne, max. L <sub>i</sub>	0 µH
Tension d'entrée, max. U <sub>i</sub>	15 V		

**Informations complémentaires sur les agréments**

Certificat GOST	GOST-Zertifikat
-----------------	-----------------

**Caractéristiques de raccordement**

Longueur de dénudage	10 mm	Type de raccordement	Raccordement vissé
Couple de serrage, min.	0,5 Nm	Couple de serrage, max.	0,8 Nm
Plage de serrage, min.	0,5 mm <sup>2</sup>	Plage de serrage, max.	4 mm <sup>2</sup>
Section de raccordement du conducteur, min.	0,5 mm <sup>2</sup>	Section de raccordement du conducteur, max.	6 mm <sup>2</sup>
Section de raccordement du conducteur, souple, embout (DIN 46228-1), min.	0,5 mm <sup>2</sup>	Section de raccordement du conducteur, souple, embout (DIN 46228-1), max.	4 mm <sup>2</sup>
Section de raccordement, semi-rigide, min.	0,5 mm <sup>2</sup>	Section de raccordement, semi-rigide, max.	4 mm <sup>2</sup>

**Ratings IECEx/ATEX/cUL**

Certificat cUL	cUL Certificate
----------------	-----------------

**Conformité environnementale du produit**

REACH SVHC	Lead 7439-92-1
SCIP	71e97bb7-979f-4330-94c0-20c629bb05e3

Date de création 21 mars 2023 13:47:15 CET

Niveau du catalogue 17.03.2023 / Toutes modifications techniques réservées

**Fiche de données**

**VSSC4 TAZ 12VDC**

**Weidmüller Interfaces GmbH & Co. KG**

Postfach 3030

32760 Detmold

Tel. +49 5231 14-0

Fax. +49 5231 14-2083

[info@weidmueller.com](mailto:info@weidmueller.com)

[www.weidmueller.com](http://www.weidmueller.com)

**Caractéristiques techniques**

**Note importante**

Informations sur le produit Mode 1 : état où la partie du SPD qui limite la tension a été déconnectée. La fonction de limitation de la tension n'est plus disponible, mais le câble est toujours fonctionnel.

**Agréments**

Agréments



ROHS	Conforme
UL File Number Search	Site Web UL
Certificat N° (UL)	E311081

**Téléchargements**

Agrément/Certificat/Document de conformité	<a href="#">SIL Paper</a> <a href="#">EU Konformitätserklärung / EU Declaration of Conformity</a>
Données techniques	<a href="#">CAD data – STEP</a>
Données techniques	<a href="#">WSCAD</a>
Documentation utilisateur	<a href="#">Beipackzettel / Instruction sheet</a>
Catalogue	<a href="#">Catalogues in PDF-format</a>
Brochures	

**VSSC4 TAZ 12VDC****Weidmüller Interfaces GmbH & Co. KG**

Postfach 3030

32760 Detmold

Tel. +49 5231 14-0

Fax. +49 5231 14-2083

info@weidmueller.com

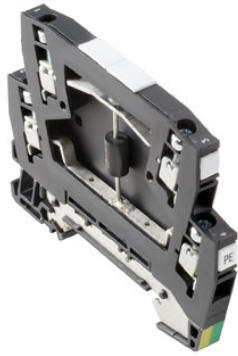
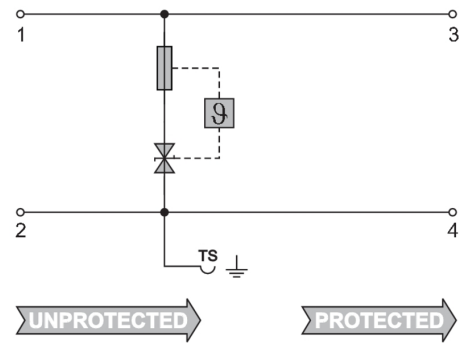
**Dessins**

Figure similaire



Circuit diagram

