

VSSC4 TAZ 48VAC/DC

Weidmüller Interfaces GmbH & Co. KG

Postfach 3030

32760 Detmold

Tel. +49 5231 14-0

Fax. +49 5231 14-2083

info@weidmueller.com

www.weidmueller.com



Figure similaire

Protecteur surtension avec composants individuels

- avec diode d'écrêtage

Les diodes d'écrêtage fonctionnent d'une manière similaire à celle des diodes Zener courantes. Quand la tension de claquage mentionnée par le fabricant est dépassée, la diode devient conductrice dans la plage de 10-100 ps. Par rapport au diodes Zener les diodes d'écrêtage ont l'avantage se supporter un courant plus important et d'avoir un temps de réaction beaucoup plus court.

Informations générales de commande

Version	Protection surtension mesure-commande-régulation, Protection surtension, MCR, U _P (L/N-PE) < 165 V
Référence	1064090000
Type	VSSC4 TAZ 48VAC/DC
GTIN (EAN)	4032248829507
Qté.	10 pièce(s)

VSSC4 TAZ 48VAC/DC

Weidmüller Interfaces GmbH & Co. KG

Postfach 3030

32760 Detmold

Tel. +49 5231 14-0

Fax. +49 5231 14-2083

info@weidmueller.com

www.weidmueller.com

Caractéristiques techniques

Dimensions et poids

Profondeur	58,5 mm	Profondeur (pouces)	2,303 inch
Hauteur	76 mm	Hauteur (pouces)	2,992 inch
Largeur	6,2 mm	Largeur (pouces)	0,244 inch
Poids net	26 g		

Températures

Température de stockage	-40 °C...80 °C	Température de fonctionnement	-40 °C...70 °C
Température de fonctionnement , min.	-40 °C	Température de fonctionnement , max.	70 °C
Humidité	5...96 %		

Probabilité d'échec

SIL selon IEC 61508	3	MTTF	3 567 années
SFF	100 %	λges	32
PFH en 1*10 ⁻⁹ 1/h	0		

Classifications

ETIM 6.0	EC000943	ETIM 7.0	EC000943
ETIM 8.0	EC000943	ECLASS 9.0	27-13-08-07
ECLASS 9.1	27-13-08-07	ECLASS 10.0	27-13-08-07
ECLASS 11.0	27-13-08-07	ECLASS 12.0	27-17-90-90

Textes de description

Spécification longue	Bloc de jonction de passage de 6,2 mm de largeur et diode d'écrêtage entre raccordement de conducteur de signaux et potentiel de rail profilé, pied de contact TS 35. Un signal de max. 32 A peut ici être protégé. Le montage de la borne permet d'établir un contact électrique direct entre le rail profilé (terre) et le potentiel de référence (Ground) du circuit de protection dans la borne. Repérage optique de la borne selon le type de circuit de protection et la tension. Possibilité de marquage sur la borne.	Spécification succincte .	Bloc de jonction de passage avec diodes d'écrêtage entre raccordement de conducteur de signaux et potentiel de rail profilé, pied de contact TS 35 version : 48 Vuc.
----------------------	---	---------------------------	--

Données de mesure UL

Certificat UL	UL Zertifikat
---------------	---------------

VSSC4 TAZ 48VAC/DC
Weidmüller Interfaces GmbH & Co. KG

Postfach 3030

32760 Detmold

Tel. +49 5231 14-0

Fax. +49 5231 14-2083

info@weidmueller.com
www.weidmueller.com
Caractéristiques techniques
Caractéristiques nominales CEI / EN

Capacité	0,45 nF	Courant de décharge max. (8/20 µs)	0,1 kA
Courant de fuite I_n (8/20 µs) fil-PE	0,05 kA	Courant décharge I_{max} (8/20 µs) conducteur-PE	0,1 kA
Courant nominal I_N	20 A	Mode défaut en surcharge	Mode 1
Niveau de protection U_P (typ.)	< 165 V	Nombre de pôles	1
Normes	IEC 61643-21 (conforme)	Résistance aux courants de choc C3	15 A
Résistance de passage	<0.1 Ω	Tension nominale (AC)	48 V
Tension nominale (DC)	75 V	Tension permanente maximum, U_c (AC)	60 V
Tension permanente maximum, U_c (DC)	85 V	Type de tension	AC/DC

Caractéristiques générales

Affichage fonction optique	Non	Classe d'inflammabilité selon UL 94	V-0
Couleur	noir	Degré de protection	IP20
Fonction de sectionnement	Non	Forme	Insert
Rail	TS 35	Segment	Mesure - Contrôle - Régulation
Version	Protection surtension, MCR		

Coordination de l'isolation selon EN 50178

Catégorie de surtension	III	Degré de pollution	2
-------------------------	-----	--------------------	---

Protection des données CSA

Capacité interne, max. C_i	1 nF	Courant d'entrée, max. I_i	20 A
Groupe gaz A,B	IIC	Groupe gaz C	IIB
Groupe gaz D	IIA	Inductance interne, max. L_i	0 µH
Tension d'entrée, max. U_i	85 V		

Informations complémentaires sur les agréments

Certificat GOST	GOST-Zertifikat
-----------------	-----------------

Caractéristiques de raccordement

Longueur de dénudage	10 mm	Type de raccordement	Raccordement vissé
Couple de serrage, min.	0,5 Nm	Couple de serrage, max.	0,8 Nm
Plage de serrage, min.	0,5 mm ²	Plage de serrage, max.	4 mm ²
Section de raccordement du conducteur, min.	0,5 mm ²	Section de raccordement du conducteur, max.	6 mm ²
Section de raccordement du conducteur, souple, embout (DIN 46228-1), min.	0,5 mm ²	Section de raccordement du conducteur, souple, embout (DIN 46228-1), max.	4 mm ²
Section de raccordement, semi-rigide, min.	0,5 mm ²	Section de raccordement, semi-rigide, max.	4 mm ²

Ratings IECEx/ATEX/cUL

Certificat cUL	cUL Certificate
----------------	-----------------

Conformité environnementale du produit

REACH SVHC	Lead 7439-92-1
------------	----------------

Date de création 29 mars 2023 12:25:49 CEST

Niveau du catalogue 17.03.2023 / Toutes modifications techniques réservées

VSSC4 TAZ 48VAC/DC

Weidmüller Interfaces GmbH & Co. KG

Postfach 3030

32760 Detmold

Tel. +49 5231 14-0

Fax. +49 5231 14-2083

info@weidmueller.com

www.weidmueller.com

Caractéristiques techniques

Note importante

Informations sur le produit Mode 1 : état où la partie du SPD qui limite la tension a été déconnectée. La fonction de limitation de la tension n'est plus disponible, mais le câble est toujours fonctionnel.

Agréments

Agréments



ROHS

Conforme

Téléchargements

Agrément/Certificat/Document de conformité	SIL Paper EU Konformitätserklärung / EU Declaration of Conformity
Données techniques	CAD data – STEP
Données techniques	WSCAD
Documentation utilisateur	Beipackzettel / Instruction sheet
Catalogue	Catalogues in PDF-format
Brochures	

Fiche de données**VSSC4 TAZ 48VAC/DC****Weidmüller Interfaces GmbH & Co. KG**

Postfach 3030

32760 Detmold

Tel. +49 5231 14-0

Fax. +49 5231 14-2083

info@weidmueller.com

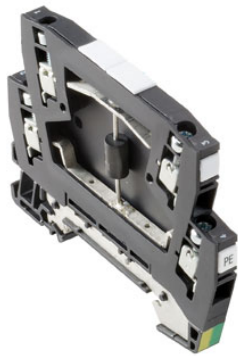
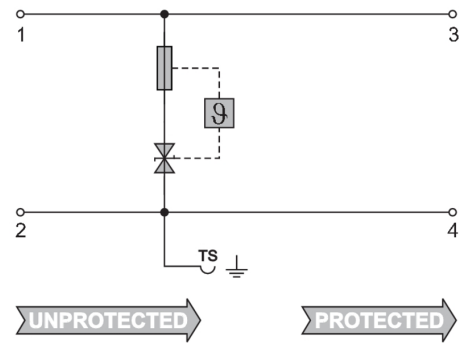
Dessins

Figure similaire



Circuit diagram

