

CH20M AD SHL 5.00/04 BK 2010**Weidmüller Interface GmbH & Co. KG**

Klingenbergstraße 26

D-32758 Detmold

Germany

www.weidmueller.com

Illustration du produit**Le cadre optimal pour l'exploitation et l'innovation :**

Une électronique de fonctionnement innovante nécessite des "emballages" intéressants pour une intégration parfaite dans l'environnement système.

Le développement continu et l'extension conséquente du portefeuille de coffrets électroniques Weidmüller garantit une plateforme durable pour des applications électroniques de toutes formes de structures et de tous les domaines. Les informations CAO des circuits imprimés sont disponibles pour tous les boîtiers. Les raccordements à vis et à ressort sont disponibles.

La synergie conséquente du design, des techniques de raccordement et de la fonctionnalité constitue une base optimale pour que la conception de vos systèmes électroniques corresponde au marché et aux applications auxquelles ils sont destinés.

Le fonctionnement, la forme et la finition se marient en une unité logique d'un niveau de sécurité et de commande élevé.

Informations générales de commande

Version	Capot de protection, OMNIMATE Housing - série CH20M noir, Largeur: 22.5 mm
Référence	1221310000
Type	CH20M AD SHL 5.00/04 BK 2010
GTIN (EAN)	4050118004830
Qté.	50 pièce(s)

CH20M AD SHL 5.00/04 BK 2010

Weidmüller Interface GmbH & Co. KG
 Klingenbergstraße 26
 D-32758 Detmold
 Germany

www.weidmueller.com

Caractéristiques techniques

Dimensions et poids

Profondeur	14,6 mm	Profondeur (pouces)	0,575 inch
Hauteur	23,7 mm	Hauteur (pouces)	0,933 inch
Largeur	22,5 mm	Largeur (pouces)	0,886 inch
Poids net	1,61 g		

Températures

plage de température d'utilisation	Humidité	5 - 93 % d'humidité rel., Tu = 40 °C, pas de condensation
-40 °C...120 °C		

Classifications

ETIM 6.0	EC001031	ETIM 7.0	EC001031
ETIM 8.0	EC001031	ECLASS 9.0	27-18-27-90
ECLASS 9.1	27-18-27-90	ECLASS 10.0	27-18-27-92
ECLASS 11.0	27-18-27-92	ECLASS 12.0	27-18-27-92

Caractéristiques des matériaux

Groupe de matériaux isolants	I	Indice de Poursuite Comparatif (CTI)	600 ≤ CTI
Matériau isolant	PA 66 GF 30		

Caractéristiques générales

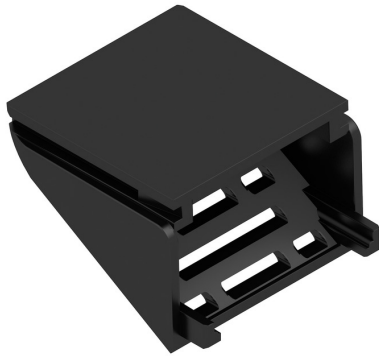
Couleur	noir	Degré de protection	IP20 en condition installée
Possibilité d'enrobage	Non	Tableau des couleurs (similaire)	RAL 9011

Agréments

ROHS	Conforme
------	----------

Téléchargements

Données techniques	CAD data – STEP
Catalogue	Catalogues in PDF-format
Brochures	

Fiche de données**CH20M AD SHL 5.00/04 BK 2010****Weidmüller Interface GmbH & Co. KG**
Klingenbergstraße 26
D-32758 Detmold
Germanywww.weidmueller.com**Dessins****Illustration du produit****Dessin coté**