

SM 45/45-24 MC NE GR**Weidmüller Interface GmbH & Co. KG**

Klingenbergstraße 26

D-32758 Detmold

Germany

www.weidmueller.com

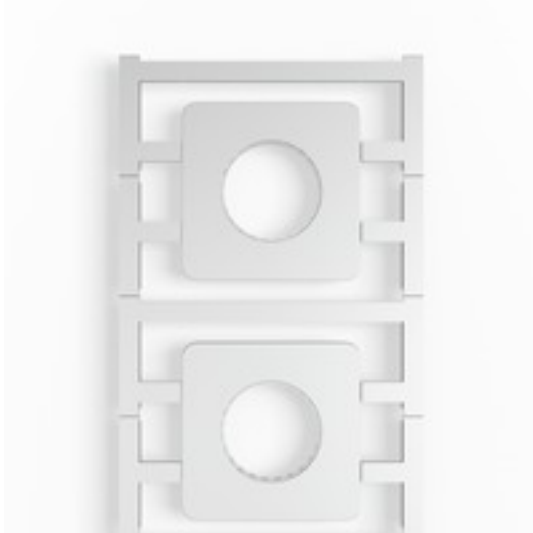


Figure similaire



SM est un repère MultiCard pour le marquage des appareils de commande et de signalisation. Les étiquettes sont encliquetées sur les supports ou fixées grâce à la zone adhésive dont ils disposent. Des étiquettes personnalisées peuvent être créées avec les systèmes de marquage PrintJet CONNECT ou Plotter.

- Fabrication d'étiquettes rapide et bien adaptée aux besoins.
- Pas de stock inutile d'étiquettes standard coûteuses
- L'utilisation de PrintJet en remplacement de la gravure donne une impression de qualité très résistante
- Pour les environnements extrêmes, nous recommandons le film protecteur ETO SM
- Les supports sont utilisables pour les boutons-poussoirs Ø 22 mm ou 30 mm de Siemens, ABB, Moeller et Télémécanique

Pour impression personnalisée : Veuillez nous envoyer un fichier dans le format de notre logiciel de repérage M-Print PRO ou M-Print PRO Online (sans installation) pour vos spécifications de repérage.

Informations générales de commande

Version	SwitchMark, Repérage d'équipements et appareillages, 45 x 45 mm, pour commutateurs à cames, Eaton Moeller, gris
Référence	1248670000
Type	SM 45/45-24 MC NE GR
GTIN (EAN)	4050118039009
Qté.	20 pièce(s)
imprimante compatible	2715590000 2438520000 2438510000

SM 45/45-24 MC NE GR

Weidmüller Interface GmbH & Co. KG

Klingenbergstraße 26

D-32758 Detmold

Germany

www.weidmueller.com

Caractéristiques techniques

Dimensions et poids

Profondeur	1,2 mm	Profondeur (pouces)	0,047 inch
Hauteur	45 mm	Hauteur (pouces)	1,772 inch
Largeur	45 mm	Largeur (pouces)	1,772 inch
Diamètre	24 mm	Poids net	5,3 g

Températures

plage de température d'utilisation	-40...100 °C
------------------------------------	--------------

Classifications

ETIM 6.0	EC001288	ETIM 7.0	EC001288
ETIM 8.0	EC001288	ECLASS 9.0	27-40-06-29
ECLASS 9.1	27-40-06-29	ECLASS 10.0	27-40-06-29
ECLASS 11.0	27-28-11-04	ECLASS 12.0	27-28-11-04

Caractéristiques générales

Application / fabricant	pour commutateurs à cames, Eaton Moeller	Classe d'inflammabilité selon UL 94	V-2
Couleur	gris	Couleur du matériau selon code couleurs	8
Halogène	Non	Largeur	45 mm
Matériau	Polyamide 66	Nombre de repérages par combinaison	1 MultiCard = Repérage d'équipements et appareillages
Plage de température d'utilisation, max.	100 °C	Plage de température d'utilisation, min.	-40 °C
plage de température d'utilisation	-40...100 °C		

Repérage d'équipements et appareillages

Diamètre	24 mm	Halogène	Non
----------	-------	----------	-----

Agréments

ROHS	Conforme
------	----------

Téléchargements

Données techniques	CAD data – STEP
Données techniques	WSCAD
Catalogue	Catalogues in PDF-format

Fiche de données**SM 45/45-24 MC NE GR**

Weidmüller Interface GmbH & Co. KG
Klingenbergstraße 26
D-32758 Detmold
Germany

www.weidmueller.com

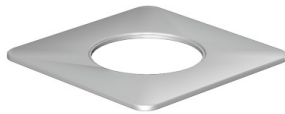
Dessins**Exemple d'utilisation**

Figure similaire

