

SFX 10/60 S MC NE BL

Weidmüller Interface GmbH & Co. KG

Klingenbergstraße 26

D-32758 Detmold

Germany

www.weidmueller.com



Figure similaire

Les repères de câbles et de conducteurs SlimFix X ne contiennent pas d'halogène et permettent de gagner de la place. Les repères peuvent être installés même après le câblage de l'installation. SlimFix est un repère reconnu et listé dans l'industrie du transport. L'outil SF permet une mise en place facile, même lorsqu'il s'agit de petits repères.

- Matériau sans halogène
- Repérage reconnu et approuvé dans l'industrie du transport notamment.
- Doit être fixé par collier de serrage si le diamètre du câble est supérieur à 16,0 mm²
- Repères au format MultiCard éprouvé

Pour impression personnalisée : Veuillez nous envoyer un fichier dans le format de notre logiciel de repérage M-Print PRO ou M-Print PRO Online (sans installation) pour vos spécifications de repérage.



Informations générales de commande

| | |
|-------------------------|--|
| Version | SlimFix X. Repères de fils et de câbles, 7 - 40 mm, 60 x 13.62 mm, bleu |
| Référence | 1248840000 |
| Type | SFX 10/60 S MC NE BL |
| GTIN (EAN) | 4050118039214 |
| Qté. | 50 pièce(s) |
| Produit de remplacement | 1248750000 |
| imprimante compatible | 2715590000 2438520000 2438510000 |

SFX 10/60 S MC NE BL

Weidmüller Interface GmbH & Co. KG

Klingenbergstraße 26

D-32758 Detmold

Germany

www.weidmueller.com

Caractéristiques techniques

Dimensions et poids

| | | | |
|------------|----------|---------------------|------------|
| Profondeur | 1 mm | Profondeur (pouces) | 0,039 inch |
| Hauteur | 60 mm | Hauteur (pouces) | 2,362 inch |
| Largeur | 13,62 mm | Largeur (pouces) | 0,536 inch |
| Poids net | 2,28 g | | |

Températures

| | |
|------------------------------------|--------------|
| plage de température d'utilisation | -40...100 °C |
|------------------------------------|--------------|

Classifications

| | | | |
|-------------|-------------|-------------|-------------|
| ETIM 6.0 | EC001530 | ETIM 7.0 | EC001530 |
| ETIM 8.0 | EC001530 | ECLASS 9.0 | 27-40-04-01 |
| ECLASS 9.1 | 27-40-04-01 | ECLASS 10.0 | 27-40-04-01 |
| ECLASS 11.0 | 27-28-11-02 | ECLASS 12.0 | 27-28-11-02 |

Caractéristiques générales

| | | | |
|--|----------------------|--|--|
| Classe d'inflammabilité selon UL 94 | V-2 | Couleur | bleu |
| Couleur du matériau selon code couleurs | 6 | Halogène | Non |
| Industries recommandées | Transports, Machines | Largeur | 13,62 mm |
| Matériau | Polyamide 66 | Nombre de repérages par combinaison | 1 MultiCard = Repères de fils et de câbles |
| Plage de température d'utilisation, max. | 100 °C | Plage de température d'utilisation, min. | -40 °C |
| Taille de plage de repérage | 60 x 9.5 mm | Version | Montage avec colliers de serrage |
| plage de température d'utilisation | -40...100 °C | | |

Repères de fils et de câbles

| | | | |
|---|--------------------------|---|---------------------|
| Diamètre extérieur du conducteur | 7 - 40 mm | Diamètre extérieur du conducteur, max. | 40 mm |
| Diamètre extérieur du conducteur, min. | 7 mm | Halogène | Non |
| Section de raccordement de conducteur | 16 - 500 mm ² | Section de raccordement du conducteur, max. | 500 mm ² |
| Section de raccordement du conducteur, min. | 16 mm ² | | |

Agréments

| | |
|------|----------|
| ROHS | Conforme |
|------|----------|

Téléchargements

| | |
|--------------------|--|
| Données techniques | CAD data – STEP |
| Données techniques | WSCAD, Zuken E3.S |
| Catalogue | Catalogues in PDF-format |

SFX 10/60 S MC NE BL

Weidmüller Interface GmbH & Co. KG
Klingenbergstraße 26
D-32758 Detmold
Germany

www.weidmueller.com

Dessins

Exemple d'utilisation

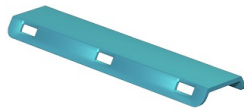


Figure similaire

