

ACT20C-AI-AO-MTCP

Weidmüller Interfaces GmbH & Co. KG

Postfach 3030

32760 Detmold

Tel. +49 5231 14-0

Fax. +49 5231 14-2083

info@weidmueller.com

www.weidmueller.com

Seul le stock restant est disponible

Illustration du produit

FDT2

La série ACT20C a été spécialement conçue pour les applications à processus continu. Elle permet la surveillance en continu des informations de diagnostic, du processus, et de l'appareil (« surveillance de condition »)

Plusieurs ACT20C forment une station, qui se compose d'une passerelle Ethernet ACT20C, de convertisseurs de signaux communicants ACT20C et d'un bloc de jonction de terminaison de bus ACT20C.

Informations générales de commande

Référence	1334490000
Type	ACT20C-AI-AO-MTCP
GTIN (EAN)	4050118137675
Qté.	1 pièce(s)
Statut de livraison	Cet article ne sera plus disponible à l'avenir.
Disponible jusqu'à	2022-12-31

ACT20C-AI-AO-MTCP

Weidmüller Interfaces GmbH & Co. KG

Postfach 3030

32760 Detmold

Tel. +49 5231 14-0

Fax. +49 5231 14-2083

info@weidmueller.com

www.weidmueller.com

Caractéristiques techniques

Dimensions et poids

Profondeur	113,6 mm	Profondeur (pouces)	4,472 inch
Largeur	22,5 mm	Largeur (pouces)	0,886 inch
Longueur	119,2 mm	Longueur (pouces)	4,693 inch
Poids net	169 g		

Températures

Température de stockage	-20 °C...85 °C	Température de fonctionnement	-20 °C...70 °C
Température de fonctionnement , min.	-20 °C	Température de fonctionnement , max.	70 °C
Humidité	0...95 % (sans condensation)		

Classifications

ETIM 6.0	EC002653	ETIM 7.0	EC002653
ETIM 8.0	EC002653	ECLASS 9.0	27-21-01-20
ECLASS 9.1	27-21-01-90	ECLASS 10.0	27-21-01-20
ECLASS 11.0	27-21-01-20	ECLASS 12.0	27-21-01-20

Entrée

Alimentation capteur	> 17 V DC à 20 mA	Courant d'entrée	0...20 mA, 4...20 mA
Nombre d'entrées	1	Tension d'entrée	0(2)...10 V

Sortie

Courant de faible impédance	≤ 500 Ω	Courant de sortie	0...20 mA, 4...20 mA
Nombre de sorties	1	Résistance de charge sortie tension	≥ 10 kΩ
Tension de sortie, remarque	0...10 V		

Sortie (analogique)

Courant de sortie	0(4)...20 mA	Courant résistance de charge	≤ 500 Ω
Fonction de transmission	direct ou inversé	Tension de sortie	0...10 V
Tension résistance de charge	≥ 10 kΩ		

Caractéristiques générales

Coefficient de température	≤ 0,01 % / °C	Configuration	FDT/DTM (Ethernet or interface de maintenance)
Consommation de puissance	≤ 3,5 W	Isolation galvanique	Isolateur 4 voies, entre entrée / sortie / alimentation / Ethernet
Précision	< 0,15% de la valeur finale (+ 0,05% > 55 °C), Courant : 1 uA / 30 uA (+ 10 uA > 55 °C), Tension : 1 mV / 15 mV (+ 5 mV > 55 °C)	Rail	TS 35
Tension d'alimentation	24 V DC ± 25 %	Type de raccordement	Raccordement à vis / connecteur RJ45 enfichable

ACT20C-AI-AO-MTCP
Weidmüller Interfaces GmbH & Co. KG

Postfach 3030

32760 Detmold

Tel. +49 5231 14-0

Fax. +49 5231 14-2083

info@weidmueller.com
Caractéristiques techniques
Coordination de l'isolation

Degré de pollution	2	Isolation galvanique	www.weidmueller.com	Isolateur 4 voies, entre entrée / sortie / alimentation / Ethernet
Normes CEM	EN 61326-1:2006	Recommandations :		Namur NE43, Namur NE44, Namur NE107
Tension nominale / tension d'essai : entrée/sortie vers entrée/sortie / alimentation / interface Ethernet	300 V _{rms} / 1,7 kV _{rms} dans les circuits électriques secondaires, isolation renforcée	Tension nominale / tension d'essai : interface Ethernet vers alimentation / terre fonctionnelle vers alimentation / Interface Ethernet		31,2 V DC / 0,9 kV _{rms} dans les circuits électriques secondaires, isolation de base
Tension nominale / tension d'essai : terre fonctionnelle vers entrée / sortie	300 V _{rms} / 1,1 kV _{rms} dans les circuits électriques secondaires, isolation de base			

Caractéristiques de raccordement

Type de raccordement	Raccordement à vis / connecteur RJ45 enfichable	Couple de serrage, min.	0,4 Nm
Couple de serrage, max.	0,6 Nm	Sections de raccordement, raccordement nominal	1,5 mm ²
Plage de serrage, min.	0,5 mm ²	Plage de serrage, max.	2,5 mm ²
Section de raccordement du conducteur, AWG, min.	AWG 30	Section de raccordement du conducteur, AWG, max.	AWG 14
Section de raccordement du conducteur, min.	0,5 mm ²	Section de raccordement du conducteur, max.	2,5 mm ²

communication

Adressage	DHCP ou ajustement manuel	Configuration	FDT/DTM (Ethernet or interface de maintenance)
Interface	RJ45 : femelle-femelle, cat 5 jusqu'à 100 MHz, Prise jack pour CBX200	Ports RJ45	10/100BaseT(X), auto negotiation
Protocole	FDT/DTM, Modbus/TCP		

Conformité environnementale du produit

REACH SVHC	Lead 7439-92-1
SCIP	2f6dd957-421a-46db-a0c2-cf1609156924

Note importante
Informations sur le produit

Avec la gamme ACT20C, Weidmüller offre un type complètement nouveau de convertisseur de signaux. Le module compact est équipé d'une connexion Ethernet et fournit, outre les signaux, des informations précises sur le statut des capteurs, le traitement des signaux et le câblage.

En tant que convertisseur de signaux, le ACT20C isole, réduit et convertit les signaux de courant et de tension analogiques. De plus il est configurable directement avec le logiciel "WI-Manager" ou via un réseau Ethernet. Le logiciel repose sur la technologie FDT/DTM, indépendante du fournisseur.

Le ACT20C a été conçu spécialement pour l'automatisation de façon à transmettre en continu les valeurs mesurées et des informations sur le statut aux appareils du réseau. En fonctionnement normal, ou lors d'une panne, d'une opération de maintenance ou d'une configuration par le réseau, l'utilisateur dispose de données précises sur le statut courant.

En cas d'erreur l'ACT20C fournit des informations précises pour l'analyse des erreurs et peut donc contribuer à une meilleure disponibilité du système.

ACT20C-AI-AO-MTCP

Weidmüller Interfaces GmbH & Co. KG

Postfach 3030

32760 Detmold

Tel. +49 5231 14-0

Fax. +49 5231 14-2083

info@weidmueller.comwww.weidmueller.com**Caractéristiques techniques****Agréments**

Agréments



Agréments

DNVGL;

ROHS

Conforme

Téléchargements

Agrément/Certificat/Document de conformité

[Declaration of Conformity](#)

Données techniques

[CAD data – STEP](#)

Données techniques

[WSCAD](#)

Logiciel

[Library and function block – WI-Manager, DTM-Library for online installation](#)
[Release notes for Weidmueller FDT-DTM Software version](#)

Documentation utilisateur

[Manual](#)
[Instruction sheet](#)

Catalogue

[Catalogues in PDF-format](#)

Brochures

ACT20C-AI-AO-MTCP

Weidmüller Interfaces GmbH & Co. KG

Postfach 3030

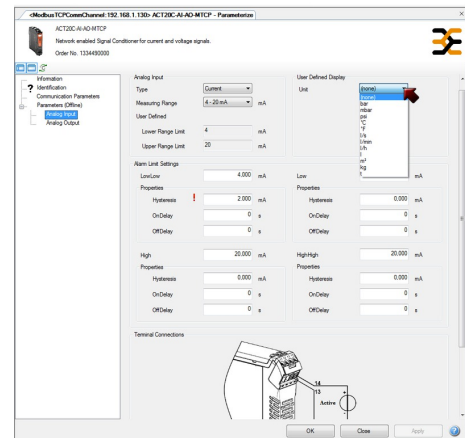
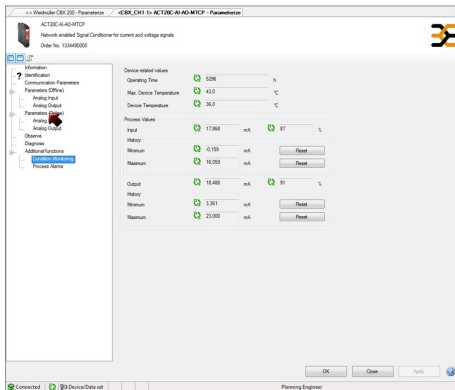
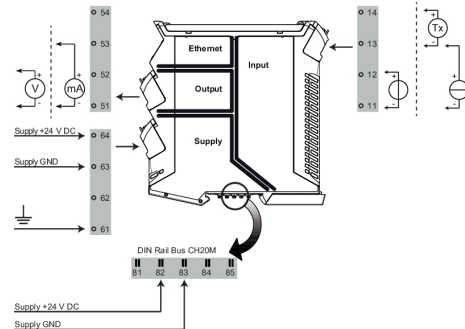
32760 Detmold

Tel. +49 5231 14-0

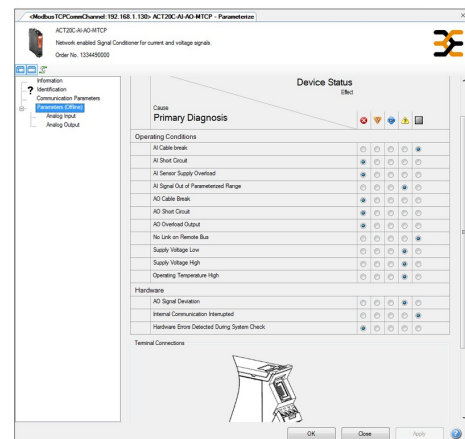
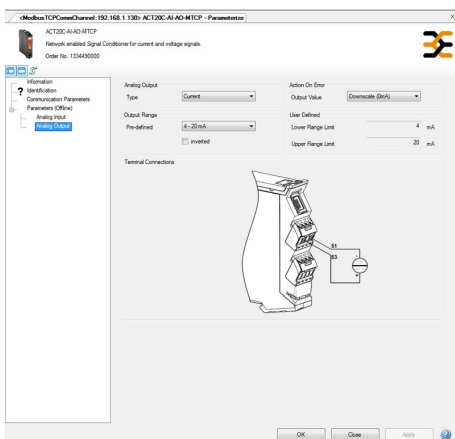
Fax. +49 5231 14-2083

Dessins

Connection diagram info@weidmueller.com



Screenshot configuration with FDT/DTM example for input



Screenshot configuration with FDT/DTM example for diagnosis

ACT20C-AI-AO-MTCP

Weidmüller Interfaces GmbH & Co. KG

Postfach 3030

32760 Detmold

Tel. +49 5231 14-0

Fax. +49 5231 14-2083

info@weidmueller.com

Dessins

