

HDC MF 24B AF

Weidmüller Interfaces GmbH & Co. KG

Postfach 3030

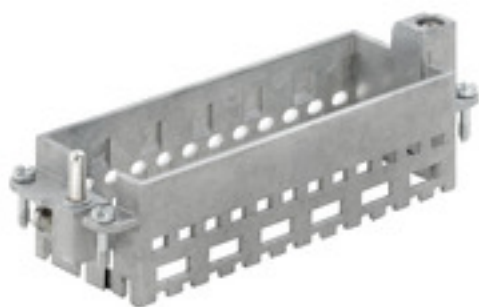
32760 Detmold

Tel. +49 5231 14-0

Fax. +49 5231 14-2083

info@weidmueller.com

www.weidmueller.com



Informations générales de commande

Version	Cadre
Référence	1429050000
Type	HDC MF 24B AF
GTIN (EAN)	4050118233285
Qté.	1 pièce(s)

HDC MF 24B AF

Weidmüller Interfaces GmbH & Co. KG

Postfach 3030

32760 Detmold

Tel. +49 5231 14-0

Fax. +49 5231 14-2083

info@weidmuller.com

www.weidmuller.com

Caractéristiques techniques

Dimensions et poids

Profondeur	37,35 mm	Profondeur (pouces)	1,47 inch
Hauteur	36,4 mm	Hauteur (pouces)	1,433 inch
Largeur	111 mm	Largeur (pouces)	4,37 inch
Poids net	97,2 g		

Températures

Température limite -40 °C ... 125 °C

Caractéristiques du raccordement PE

Couple de serrage, max., raccordement PE	1,2 Nm	Section de raccordement du conducteur, max.	10 mm ²
Section de raccordement du conducteur, min.	0,5 mm ²	Type de raccordement PE	Raccordement vissé

Caractéristiques générales

Cycles d'enfichage	≥ 500	Matériau	Zinc injecté sous pression
Nombre d'emplacements	6	Série	ModuPlug
Taille	8		

Classifications

ETIM 6.0	EC002312	ETIM 7.0	EC002312
ETIM 8.0	EC002312	ECLASS 9.0	27-44-02-06
ECLASS 9.1	27-44-02-06	ECLASS 10.0	27-44-02-06
ECLASS 11.0	27-44-02-06	ECLASS 12.0	27-44-02-92

Conformité environnementale du produit

REACH SVHC	Lead 7439-92-1
SCIP	d447edfa-0214-4f34-b5ba-82eae491b46a

Agréments

Agréments



ROHS	Conforme
UL File Number Search	Site Web UL
Certificat N° (cURus)	E92202

Téléchargements

Agrément/Certificat/Document de conformité	Manufacturer's declaration
Données techniques	CAD data – STEP
Catalogue	Catalogues in PDF-format
Brochures	FL FIELDWIRING EN FL FIELDWIRING EN

HDC MF 24B AF**Weidmüller Interfaces GmbH & Co. KG**

Postfach 3030

32760 Detmold

Tel. +49 5231 14-0

Fax. +49 5231 14-2083

info@weidmueller.com

Dessins