

## CH20M22 SET 3/3 BK/OR 2010

Weidmüller Interface GmbH &amp; Co. KG

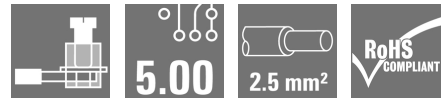
Klingenbergstraße 26

D-32758 Detmold

Germany

www.weidmueller.com

## Illustration du produit

**Efficacité, flexibilité et design optimisés - du « sur mesure » immédiatement accessible**

Lors du choix d'un design de boîtier, la flexibilité est un facteur clé. Les autres critères importants sont :

l'adaptabilité, la personnalisation du design, l'innovation fonctionnelle et le coût. Choisissez une performance maximale au coût le plus réduit possible.

Le boîtier d'électronique modulaire CH20M22 est le format standard parmi les différentes largeurs existantes. Il dispose de la taille plus adaptée à la plupart des applications électroniques courantes.

Le système tout entier vous séduira : sa modularité, sa flexibilité, son haut niveau de sécurité ainsi que ses fonctionnalités innovantes, et de nombreux autres détails pratiques.

- **Temps d'installation réduit** grâce à des astuces comme « Wire ready » avec ses têtes de vis universelles multi-outil
- **Exploitation facile**, grâce à un repérage clair et permanent, à des possibilités supplémentaires de repérage, à un levier d'extraction intégré ou à un couvercle transparent
- **Insensibilité maximale aux perturbations** avec une structure conforme ESD comportant des jointures avec un large chevauchement, en plastique hautes performances
- **Sécurité de fonctionnement élevée** avec son système de codage Auto-Set unique et sa protection

contre le contact avec les doigts double face, au niveau du connecteur mâle et du connecteur femelle CH20M - un nom discret pour le système le plus flexible du marché. Il représente plus qu'un « Boîtier modulaire IP20 pour composants » (« Component Housing IP20 Modular »).

CH20M signifie efficacité et innovation, de la conception à la fabrication et à l'exploitation.

**Informations générales de commande**

Version	Échantillon de boîtiers électroniques, OMNIMATE Housing - série CH20M noir, Kit d'essai pour développeurs composé de pièces détachées, y compris les connecteurs femelles, Largeur: 22.5 mm
Référence	<a href="#">1519370000</a>
Type	CH20M22 SET 3/3 BK/OR 2010
GTIN (EAN)	4050118327045
Qté.	1 pièce(s)

## CH20M22 SET 3/3 BK/OR 2010

Weidmüller Interface GmbH &amp; Co. KG

Klingenbergstraße 26

D-32758 Detmold

Germany

www.weidmueller.com

## Caractéristiques techniques

## Dimensions et poids

Hauteur	117,2 mm	Hauteur (pouces)	4,614 inch
Largeur	22,5 mm	Largeur (pouces)	0,886 inch
Longueur	113,6 mm	Longueur (pouces)	4,472 inch
Poids net	140 g		

## Températures

Température de fonctionnement , min.	-40 °C	Température de fonctionnement , max.	120 °C
Température de pose	-25 °C...85 °C	Humidité	5 - 93 % d'humidité rel., Tu = 40 °C, pas de condensation

## Classifications

ETIM 6.0	EC001031	ETIM 7.0	EC001031
ETIM 8.0	EC001031	ECLASS 9.0	27-18-27-02
ECLASS 9.1	27-18-27-92	ECLASS 10.0	27-18-27-02
ECLASS 11.0	27-18-27-02	ECLASS 12.0	27-18-27-02

## Données nominales selon CEI

Courant nominal, nombre de pôles max. (Tu = 20 °C)	10 A	Courant nominal, nombre de pôles max. (Tu = 40 °C)	9 A
Tension de choc nominale pour classe de surtension/Degré de pollution II/2	400 V	Tension de choc nominale pour classe de surtension/Degré de pollution III/2	320 V
Tension de choc nominale pour classe de surtension/Degré de pollution III/3	250 V	Tension de choc nominale pour classe de surtension/Degré de pollution II/2	250 kV
Tension de choc nominale pour classe de surtension/Degré de pollution III/2	4 kV	Tension de choc nominale pour classe de surtension/Degré de pollution III/3	4 kV

## Conception - Exigences IN

Épaisseur du circuit imprimé	1,6 mm	Tolérance de l'épaisseur du circuit imprimé	±0,15 mm
Tolérance du contour des circuits imprimés	±0,1 mm		

## Propriétés d'assemblage

Nombre de niveaux de raccordement	3	Nombre de pôles	4
Type des contacts LP	Raccordement soudé, direct	Type de raccordement	Enfichable

## Conducteurs connectables

Longueur de dénudage	8 mm	Couple de serrage, min.	0,4 Nm
Couple de serrage, max.	0,5 Nm	Plage de serrage, min.	0,13 mm <sup>2</sup>
Plage de serrage, max.	2,5 mm <sup>2</sup>	Section de raccordement du conducteur, AWG, min.	AWG 26
Section de raccordement du conducteur, AWG, max.	AWG 14	Rigide, min. H05(07) V-U	0,2 mm <sup>2</sup>
Rigide, max. H05(07) V-U	2,5 mm <sup>2</sup>	multibrin, max. H07V-R	2,5 mm <sup>2</sup>
souple, min. H05(07) V-K	0,2 mm <sup>2</sup>	avec embout isolé DIN 46 228/4, min.	0,25 mm <sup>2</sup>
avec embout isolé DIN 46 228/4, max.	2,5 mm <sup>2</sup>	avec embout, DIN 46228 pt 1, min.	0,25 mm <sup>2</sup>
avec embout selon DIN 46 228/1, max.	2,5 mm <sup>2</sup>	Plage de raccordement max.	2,5 mm <sup>2</sup>

Date de création 20 mars 2023 16:24:50 CET

Niveau du catalogue 17.03.2023 / Toutes modifications techniques réservées

2

**CH20M22 SET 3/3 BK/OR 2010**

**Weidmüller Interface GmbH & Co. KG**  
Klingenbergstraße 26  
D-32758 Detmold  
Germany

www.weidmueller.com

**Caractéristiques techniques****Caractéristiques des matériaux**

Classe d'inflammabilité selon UL 94	V-0	Groupe de matériaux isolants	II
Matériau isolant	PA 66 GF 30		

**Caractéristiques générales**

Couleur	noir	Degré de protection	IP20 en condition installée
Possibilité d'enrobage	Non	Tableau des couleurs (similaire)	RAL 9011

**Note importante**

Informations sur le produit Le contour du circuit imprimé, les zones restreintes et d'autres informations relatives à la conception du circuit imprimé se trouvent dans la catégorie technologie de connexion sous les connecteurs mâles correspondants dans les téléchargements.

**Agréments**

ROHS Conforme

**Téléchargements**

Données techniques	<a href="#">CAD data – Pin_header_pin_length_CH20M_A_OV_PCB-SHL_70315</a> <a href="#">CAD data – STEP</a>
Documentation technique	<a href="#">PCB_position_50881_LP-POSITION_22MM</a>
Catalogue	<a href="#">Catalogues in PDF-format</a>

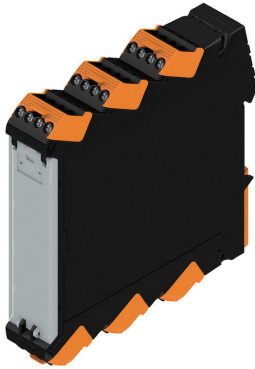
**CH20M22 SET 3/3 BK/OR 2010**

**Weidmüller Interface GmbH & Co. KG**  
Klingenbergstraße 26  
D-32758 Detmold  
Germany

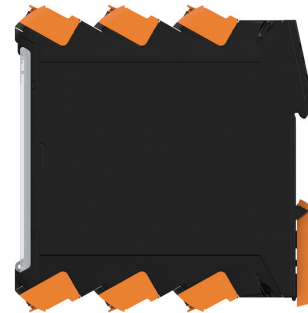
[www.weidmueller.com](http://www.weidmueller.com)

**Dessins**

**Illustration du produit**



**Illustration du produit**



**Illustration du produit**



**Dessin coté**

