

ZP 2.5/1AN/QV/10**Weidmüller Interfaces GmbH & Co. KG**

Postfach 3030

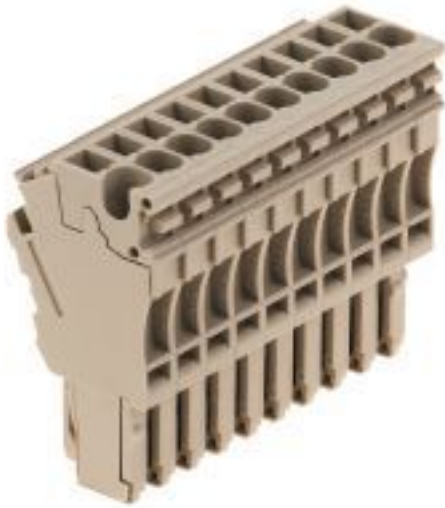
32760 Detmold

Tel. +49 5231 14-0

Fax. +49 5231 14-2083

info@weidmueller.com

www.weidmueller.com

Illustration du produit

Les mâles de notre WeiCoS-System sont disponibles pour toutes les techniques de raccordement. La gamme de produit inclut des connecteurs préassemblés de 1 à 10 pôles et la possibilité d'un montage individuel. Cela garantit une flexibilité maximale pour chaque application. Les accessoires personnalisés augmentent la sécurité et la protection contre les influences environnementales.

Informations générales de commande

| | |
|------------|--|
| Version | Série Z, Connecteur, Beige foncé, Montage direct |
| Référence | 1815280000 |
| Type | ZP 2.5/1AN/QV/10 |
| GTIN (EAN) | 4032248342563 |
| Qté. | 20 pièce(s) |

ZP 2.5/1AN/QV/10

Weidmüller Interfaces GmbH & Co. KG

Postfach 3030

32760 Detmold

Tel. +49 5231 14-0

Fax. +49 5231 14-2083

info@weidmuller.com

www.weidmuller.com

Caractéristiques techniques**Dimensions et poids**

| | | | |
|------------|--------|---------------------|------------|
| Profondeur | 41 mm | Profondeur (pouces) | 1,614 inch |
| Hauteur | 23 mm | Hauteur (pouces) | 0,906 inch |
| Largeur | 51 mm | Largeur (pouces) | 2,008 inch |
| Poids net | 36,9 g | | |

Températures

| | | | |
|--|----------------|--|-----|
| Température de stockage | -25 °C...55 °C | Température d'utilisation permanente, min. | -50 |
| Température d'utilisation permanente, max. | 120 | | |

Classifications

| | | | |
|-------------|-------------|-------------|-------------|
| ETIM 6.0 | EC002848 | ETIM 7.0 | EC002848 |
| ETIM 8.0 | EC002848 | ECLASS 9.0 | 27-14-11-92 |
| ECLASS 9.1 | 27-14-11-92 | ECLASS 10.0 | 27-14-11-92 |
| ECLASS 11.0 | 27-14-11-92 | ECLASS 12.0 | 27-14-11-92 |

Autres caractéristiques techniques

| | | | |
|-----------------|---------|------------------------|----------------|
| Côté ouvert | fermé | Instruction de montage | Montage direct |
| Type de montage | enfiché | | |

Caractéristiques des matériaux

| | | | |
|-------------------------------------|-------|---------|-------------|
| Matériau | Wemid | Couleur | Beige foncé |
| Classe d'inflammabilité selon UL 94 | V-0 | | |

Caractéristiques du système

| | | | |
|------------------------|---|---------------------------------------|-----|
| Version | Jeu de connecteurs, Connexion transversale®, Enfichable, Raccordement à ressort | Flasque de fermeture nécessaire | Non |
| Nombre d'étages | 1 | Nombre de points de contact par étage | 1 |
| Etages internes pontés | Non | Raccordement PE | Non |

Caractéristiques nominales

| | | | |
|--|------------------------------|--|---------|
| Section nominale | 2,5 mm ² | Tension nominale | 500 V |
| Tension nominale par rapport bloc de jonction voisin | 500 V | Tension max. du corps de borne & du système enfiché | 690 V |
| Courant nominal | 24 A | Courant avec conducteur max. | 24 A |
| Normes | Conformément à CEI 60947-7-1 | Résistance de passage selon CEI 60947-7-x | 1,33 mΩ |
| Tension de choc nominale | 6 kV | Tension nominale de choc avec le bloc de jonction voisin | 6 kV |
| Puissance dissipée conformément à CEI 60947-7-x | 0,77 W | | |

ZP 2.5/1AN/QV/10
Weidmüller Interfaces GmbH & Co. KG

Postfach 3030

32760 Detmold

Tel. +49 5231 14-0

Fax. +49 5231 14-2083

info@weidmuller.com
www.weidmuller.com
Caractéristiques techniques
Caractéristiques nominales selon CSA

| | | | |
|--------------------------------------|----------------|--------------------------------------|--------|
| Courant Gr C (cCSAus) | 20 A | Courant Gr D (cCSAus) | 5 A |
| N° de certificat (cCSAus) | 154685-1460993 | Section max. du conducteur (cCSAusX) | 12 AWG |
| Section min. du conducteur (cCSAusX) | 26 AWG | Tension Gr C (cCSAus) | 300 V |
| Tension Gr D (cCSAus) | 600 V | | |

Caractéristiques nominales selon UL

| | | | |
|--|--------|--|--------|
| Certificat N° (cURus) | E60693 | Courant Gr C (cURus) | 20 A |
| Courant Gr D (cURus) | 5 A | Taille du conducteur Câblage d'installation max. (cURus) | 12 AWG |
| Taille du conducteur Câblage d'installation min. (cURus) | 26 AWG | Taille du conducteur Câblage d'usine max. (cURus) | 12 AWG |
| Taille du conducteur Câblage d'usine min. (cURus) | 26 AWG | Tension Gr C (cURus) | 300 V |
| Tension Gr D (cURus) | 600 V | | |

Généralités

| | | | |
|--|------------------------------|--|--------|
| Instruction de montage | Montage direct | Nombre de pôles | 10 |
| Normes | Conformément à CEI 60947-7-1 | Section de raccordement du conducteur, AWG, max. | AWG 26 |
| Section de raccordement du conducteur, AWG, min. | AWG 12 | | |

Raccordement (raccordement nominal)

| | | | |
|---|-------------------|---|-------------------------|
| Calibre selon 60 947-1 | A2 | Dimension de la lame | 0,6 x 3,5 mm |
| Longueur de dénudage | 10 mm | Nombre de raccordements | 10 |
| Plage de serrage, max. | 4 mm ² | Plage de serrage, min. | 0,13 mm ² |
| Section de raccordement du conducteur, AWG, max. | AWG 26 | Section de raccordement du conducteur, AWG, min. | AWG 12 |
| Section de raccordement du conducteur, rigide, max. | 4 mm ² | Section de raccordement du conducteur, rigide, min. | 0,5 mm ² |
| Section de raccordement du conducteur, souple avec embout DIN 46228/1, max. 2,5 mm ² | | Section de raccordement du conducteur, souple avec embout DIN 46228/1, min. 0,5 mm ² | |
| Section de raccordement du conducteur, souple avec embout DIN 46228/4, max. 2,5 mm ² | | Section de raccordement du conducteur, souple avec embout DIN 46228/4, min. 0,5 mm ² | |
| Section de raccordement du conducteur, souple, max. | 4 mm ² | Section de raccordement du conducteur, souple, min. | 0,5 mm ² |
| Sens de raccordement | en haut | Type de raccordement | Raccordement enfichable |

Agréments

Agréments



| | |
|-----------------------|-------------|
| ROHS | Conforme |
| UL File Number Search | Site Web UL |
| Certificat N° (cURus) | E60693 |

Date de création 28 mars 2023 09:57:49 CEST

Niveau du catalogue 17.03.2023 / Toutes modifications techniques réservées

ZP 2.5/1AN/QV/10**Weidmüller Interfaces GmbH & Co. KG**

Postfach 3030

32760 Detmold

Tel. +49 5231 14-0

Fax. +49 5231 14-2083

info@weidmueller.comwww.weidmueller.com**Caractéristiques techniques****Téléchargements**

Agrément/Certificat/Document de conformité

[EAC certificate](#)
[DNVGL certificate](#)
[CB Testreport](#)
[CB Certificate](#)

Données techniques

[CAD data – STEP](#)

Données techniques

[WSCAD, Zuken E3.S](#)

Documentation utilisateur

[StorageConditionsTerminalBlocks](#)

Catalogue

[Catalogues in PDF-format](#)

Brochures