

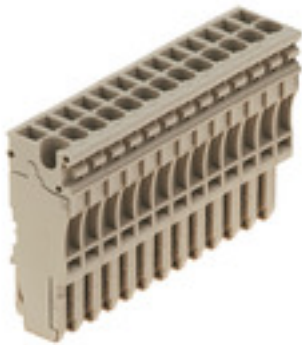
**ZP 2.5/1AN/13****Weidmüller Interface GmbH & Co. KG**

Klingenbergstraße 26

D-32758 Detmold

Germany

www.weidmueller.com

**Illustration du produit**

Les mâles de notre WeiCoS-System sont disponibles pour toutes les techniques de raccordement. La gamme de produit inclut des connecteurs préassemblés de 1 à 10 pôles et la possibilité d'un montage individuel. Cela garantit une flexibilité maximale pour chaque application. Les accessoires personnalisés augmentent la sécurité et la protection contre les influences environnementales.

**Informations générales de commande**

Version	Série Z, Connecteur, Beige foncé, Montage direct
Référence	<a href="#">1815590000</a>
Type	ZP 2.5/1AN/13
GTIN (EAN)	4032248342723
Qté.	10 pièce(s)

## ZP 2.5/1AN/13

Weidmüller Interface GmbH &amp; Co. KG

Klingenbergstraße 26

D-32758 Detmold

Germany

www.weidmueller.com

## Caractéristiques techniques

## Dimensions et poids

Profondeur	41 mm	Profondeur (pouces)	1,614 inch
Hauteur	16,5 mm	Hauteur (pouces)	0,65 inch
Largeur	66,3 mm	Largeur (pouces)	2,61 inch
Poids net	43,4 g		

## Températures

Température de stockage	-25 °C...55 °C	Température d'utilisation permanente, min.	-50 °C
Température d'utilisation permanente, max.	120 °C		

## Classifications

ETIM 6.0	EC002848	ETIM 7.0	EC002848
ETIM 8.0	EC002848	ECLASS 9.0	27-14-11-92
ECLASS 9.1	27-14-11-92	ECLASS 10.0	27-14-11-92
ECLASS 11.0	27-14-11-92	ECLASS 12.0	27-14-11-92

## Autres caractéristiques techniques

Côté ouvert	fermé	Instruction de montage	Montage direct
Type de montage	enfiché		

## Caractéristiques des matériaux

Matériau	Wemid	Couleur	Beige foncé
Classe d'inflammabilité selon UL 94	V-0		

## Caractéristiques du système

Version	Connecteur, Raccordement à ressort	Flasque de fermeture nécessaire	Non
Nombre d'étages	1	Nombre de points de contact par étage	1
Etages internes pontés	Non	Raccordement PE	Non

## Caractéristiques nominales

Section nominale	2,5 mm <sup>2</sup>	Tension nominale	500 V
Tension nominale par rapport bloc de jonction voisin	500 V	Tension max. du corps de borne & du système enfiché	690 V
Courant nominal	24 A	Courant avec conducteur max.	24 A
Normes	Conformément à CEI 60947-7-1	Résistance de passage selon CEI 60947-7-x	1,33 mΩ
Tension de choc nominale	6 kV	Tension nominale de choc avec le bloc de jonction voisin	6 kV
Puissance dissipée conformément à CEI 60947-7-x	0,77 W	Degré de pollution	3

## Caractéristiques nominales selon CSA

Courant Gr C (cCSAus)	20 A	Courant Gr D (cCSAus)	5 A
N° de certificat (cCSAus)	154685-1460993	Section max. du conducteur (cCSAusX)	12 AWG
Section min. du conducteur (cCSAusX)	26 AWG	Tension Gr C (cCSAus)	300 V
Tension Gr D (cCSAus)	600 V		

Date de création 21 mars 2023 12:33:23 CET

Niveau du catalogue 17.03.2023 / Toutes modifications techniques réservées

## ZP 2.5/1AN/13

**Weidmüller Interface GmbH & Co. KG**  
Klingenbergstraße 26  
D-32758 Detmold  
Germany

www.weidmueller.com

## Caractéristiques techniques

## Caractéristiques nominales selon UL

Certificat N° (cURus)	E60693	Courant Gr C (cURus)	20 A
Courant Gr D (cURus)	5 A	Taille du conducteur Câblage d'installation max. (cURus)	12 AWG
Taille du conducteur Câblage d'installation min. (cURus)	26 AWG	Taille du conducteur Câblage d'usine max. (cURus)	12 AWG
Taille du conducteur Câblage d'usine min. (cURus)	26 AWG	Tension Gr C (cURus)	300 V
Tension Gr D (cURus)	600 V		

## Généralités

Instruction de montage	Montage direct	Nombre de pôles	13
Normes	Conformément à CEI 60947-7-1	Section de raccordement du conducteur, AWG, max.	AWG 26
Section de raccordement du conducteur, AWG, min.	AWG 12		

## Raccordement (raccordement nominal)

Calibre selon 60 947-1	A2	Dimension de la lame	0,6 x 3,5 mm
Longueur de dénudage	10 mm	Nombre de raccordements	13
Plage de serrage, max.	4 mm <sup>2</sup>	Plage de serrage, min.	0,13 mm <sup>2</sup>
Section de raccordement du conducteur, AWG, max.	AWG 26	Section de raccordement du conducteur, AWG, min.	AWG 12
Section de raccordement du conducteur, rigide, max.	4 mm <sup>2</sup>	Section de raccordement du conducteur, rigide, min.	0,5 mm <sup>2</sup>
Section de raccordement du conducteur, souple avec embout DIN 46228/1, max.2,5 mm <sup>2</sup>		Section de raccordement du conducteur, souple avec embout DIN 46228/1, min. 0,5 mm <sup>2</sup>	
Section de raccordement du conducteur, souple avec embout DIN 46228/4, max.2,5 mm <sup>2</sup>		Section de raccordement du conducteur, souple avec embout DIN 46228/4, min. 0,5 mm <sup>2</sup>	
Section de raccordement du conducteur, souple, max.	4 mm <sup>2</sup>	Section de raccordement du conducteur, souple, min.	0,5 mm <sup>2</sup>
Sens de raccordement	en haut	Type de raccordement	Raccordement enfichable

## Agréments

Agréments



ROHS	Conforme
UL File Number Search	Site Web UL
Certificat N° (cURus)	E60693

**ZP 2.5/1AN/13****Weidmüller Interface GmbH & Co. KG**

Klingenbergstraße 26

D-32758 Detmold

Germany

[www.weidmueller.com](http://www.weidmueller.com)**Caractéristiques techniques****Téléchargements**

Agrément/Certificat/Document de conformité	<a href="#">EAC certificate</a> <a href="#">DNVGL certificate</a> <a href="#">CB Testreport</a> <a href="#">CB Certificate</a>
Données techniques	<a href="#">CAD data – STEP</a>
Données techniques	<a href="#">WSCAD, Zuken E3.S</a>
Documentation utilisateur	<a href="#">StorageConditionsTerminalBlocks</a>
Catalogue	<a href="#">Catalogues in PDF-format</a>
Brochures	