

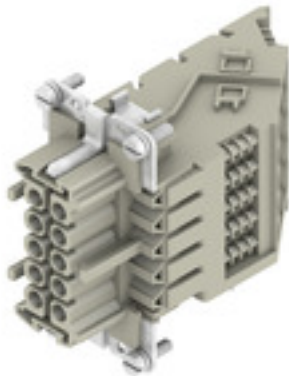
DSTV HE BR10 S**Weidmüller Interface GmbH & Co. KG**

Klingenbergstraße 26

D-32758 Detmold

Germany

www.weidmueller.com



Un connecteur industriel étanche est constitué d'un insert et d'un capot de protection. L'insert est le cœur du connecteur industriel étanche et prend en charge la fonction électrique. Les inserts de Weidmüller sont en matière isolante de haute qualité qui permet une transmission fiable de tensions élevées dans un espace réduit. Nous n'utilisons en plus pour toute notre gamme qu'un seul plastique qui est listé UL et utilisable dans le ferroviaire. Cela permet d'utiliser les connecteurs RockStar® dans le monde entier, sans restriction.

Informations générales de commande

Version	CIE ,96 Connecteur enfichable, Femelle, 500 V, 16 A, Nombre de pôles: 10, Raccordement vissé, Taille: 4
Référence	1848610000
Type	DSTV HE BR10 S
GTIN (EAN)	4032248371921
Qté.	10 pièce(s)

Date de création 29 mars 2023 16:50:01 CEST

Niveau du catalogue 17.03.2023 / Toutes modifications techniques réservées

DSTV HE BR10 S**Weidmüller Interface GmbH & Co. KG**

Klingenbergstraße 26

D-32758 Detmold

Germany

www.weidmueller.com

Caractéristiques techniques**Dimensions et poids**

Poids net 131,5 g

Températures

Température de fonctionnement , min. -40 °C

Température de fonctionnement , max. 120 °C

Classifications

ETIM 6.0	EC002311	ETIM 7.0	EC002311
ETIM 8.0	EC002311	ECLASS 9.0	27-44-02-03
ECLASS 9.1	27-44-02-03	ECLASS 10.0	27-44-02-03
ECLASS 11.0	27-44-02-03	ECLASS 12.0	27-44-02-03

Caractéristiques générales

BG	4	Classe d'inflammabilité selon UL 94	V-0
Couple de serrage max. contact principal	0,7 Nm	Couple de serrage min. contact principal	0,5 Nm
Courant nominal (DIN EN 61984)	16 A	Cycles d'enfichage Ag	≥ 200
Degré de pollution	3	Faible dégagement de fumée selon DIN EN 45545-2	Oui
Groupe de matériaux isolants	IIIa	Matériau	Alliage de cuivre
Matériau isolant	PC renforcé fibre de verre (listé UL et qualifié ferroviaire)	Nombre de pôles	10
RTension nominale selon UL/CSA	600 V AC/DC	Résistance de passage	≤3 mΩ
Sans halogène	false	Surface	Argent passivé
Série	DSTV-HE	Taille	4
Tension de choc nominale (DIN EN 61984)	6 kV	Tension nominale (DIN EN 61984)	500 V
Tenue d'isolation	10 ¹⁰ Ω	Type	Femelle

Caractéristiques de raccordement PE

Cote de lame fendue (raccordement PE)	SD 0,8 x 4,0	Couple de serrage, max., raccordement PE	1,6 Nm
Couple de serrage, min., raccordement PE	1,2 Nm	Longueur de dénudage, raccordement PE	10 mm
Section de raccordement du conducteur (PE), min.	AWG 20	Section de raccordement du conducteur AWG (PE), max.	AWG 12
Section nominale	4 mm ²	Taille de la lame pour vis à tête cruciforme	Taille PZ1
Type de raccordement PE	Raccordement vissé	Vis de fixation	M 4

DSTV HE BR10 S**Weidmüller Interface GmbH & Co. KG**

Klingenbergstraße 26

D-32758 Detmold

Germany

www.weidmueller.com

Caractéristiques techniques**Version**

BG	4	Cote de lame fendue (raccordement vissé)	SD 0,6 x 3,5
Couple de serrage max. contact principal	0,7 Nm	Couple de serrage min. contact principal	0,5 Nm
Dimension de la lame	Taille PZO	Longueur de dénudage, raccordement nominal	12 mm
Matériau	Alliage de cuivre	Résistance de passage	≤3 mΩ
Section de raccordement du conducteur, AWG, max.	AWG 12	Section de raccordement du conducteur, AWG, min.	AWG 20
Section de raccordement du conducteur, max.	4 mm ²	Section de raccordement du conducteur, max.	4 mm ²
Section de raccordement du conducteur, min.	0,5 mm ²	Section de raccordement du conducteur, min.	0,5 mm ²
Section de raccordement du conducteur, souple avec embout DIN 46228/4, max.	4 mm ²	Section de raccordement du conducteur, souple avec embout DIN 46228/4, min.	0,5 mm ²
Section de raccordement du conducteur, souple, max.	4 mm ²	Section de raccordement du conducteur, souple, min.	0,5 mm ²
Surface	Argent passivé	Taille	4
Type de raccordement	Raccordement vissé	Vis de serrage	M 3

Conformité environnementale du produit

REACH SVHC	Lead 7439-92-1
SCIP	d0694b55-f1aa-4d24-a200-c532c6ffc384

Agréments

Agréments



ROHS	Conforme
UL File Number Search	Site Web UL
Certificat N° (UR)	E92202

Téléchargements

Agrément/Certificat/Document de conformité	Manufacturer's declaration
Données techniques	CAD data – STEP
Catalogue	Catalogues in PDF-format
Brochures	FL FIELDWIRING EN

Fiche de données

DSTV HE BR10 S

Weidmüller Interface GmbH & Co. KG
Klingenbergstraße 26
D-32758 Detmold
Germany

www.weidmueller.com

Dessins

