

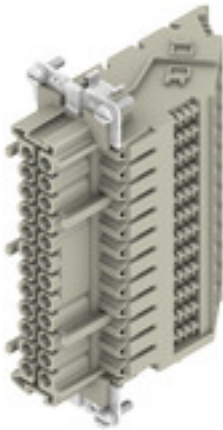
DSTV HE BR24 S**Weidmüller Interface GmbH & Co. KG**

Klingenbergstraße 26

D-32758 Detmold

Germany

www.weidmueller.com



Un connecteur industriel étanche est constitué d'un insert et d'un capot de protection. L'insert est le cœur du connecteur industriel étanche et prend en charge la fonction électrique. Les inserts de Weidmüller sont en matière isolante de haute qualité qui permet une transmission fiable de tensions élevées dans un espace réduit. Nous n'utilisons en plus pour toute notre gamme qu'un seul plastique qui est listé UL et utilisable dans le ferroviaire. Cela permet d'utiliser les connecteurs RockStar® dans le monde entier, sans restriction.

Informations générales de commande

| | |
|------------|---|
| Version | CIE ,96 Connecteur enfichable, Femelle, 500 V, 16 A, Nombre de pôles: 24, Raccordement vissé, Taille: 8 |
| Référence | 1848630000 |
| Type | DSTV HE BR24 S |
| GTIN (EAN) | 4032248371945 |
| Qté. | 10 pièce(s) |

Date de création 29 mars 2023 16:50:17 CEST

Niveau du catalogue 17.03.2023 / Toutes modifications techniques réservées

DSTV HE BR24 S
Weidmüller Interface GmbH & Co. KG

Klingenbergstraße 26

D-32758 Detmold

Germany

www.weidmueller.com
Caractéristiques techniques
Dimensions et poids

Poids net 274,8 g

Températures

Température de fonctionnement , min. -40 °C

Température de fonctionnement , max. 120 °C

Classifications

| | | | |
|-------------|-------------|-------------|-------------|
| ETIM 6.0 | EC002311 | ETIM 7.0 | EC002311 |
| ETIM 8.0 | EC002311 | ECLASS 9.0 | 27-44-02-03 |
| ECLASS 9.1 | 27-44-02-03 | ECLASS 10.0 | 27-44-02-03 |
| ECLASS 11.0 | 27-44-02-03 | ECLASS 12.0 | 27-44-02-03 |

Caractéristiques générales

| | | | |
|--|---|---|-------------------|
| BG | 8 | Classe d'inflammabilité selon UL 94 | V-0 |
| Couple de serrage max. contact principal | 0,7 Nm | Couple de serrage min. contact principal | 0,5 Nm |
| Courant nominal (DIN EN 61984) | 16 A | Cycles d'enfichage Ag | ≥ 200 |
| Degré de pollution | 3 | Faible dégagement de fumée selon DIN EN 45545-2 | Oui |
| Groupe de matériaux isolants | IIIa | Matériau | Alliage de cuivre |
| Matériau isolant | PC renforcé fibre de verre (listé UL et qualifié ferroviaire) | Nombre de pôles | 24 |
| RTension nominale selon UL/CSA | 600 V AC/DC | Résistance de passage | ≤3 mΩ |
| Sans halogène | false | Surface | Argent passivé |
| Série | DSTV-HE | Taille | 8 |
| Tension de choc nominale (DIN EN 61984) | 6 kV | Tension nominale (DIN EN 61984) | 500 V |
| Tenue d'isolation | 10 ¹⁰ Ω | Type | Femelle |

Caractéristiques de raccordement PE

| | | | |
|--|--------------------|--|------------|
| Cote de lame fendue (raccordement PE) | SD 0,8 x 4,0 | Couple de serrage, max., raccordement PE | 1,6 Nm |
| Couple de serrage, min., raccordement PE | 1,2 Nm | Longueur de dénudage, raccordement PE | 10 mm |
| Section de raccordement du conducteur (PE), min. | AWG 20 | Section de raccordement du conducteur AWG (PE), max. | AWG 12 |
| Section nominale | 4 mm ² | Taille de la lame pour vis à tête cruciforme | Taille PZ1 |
| Type de raccordement PE | Raccordement vissé | Vis de fixation | M 4 |

DSTV HE BR24 S**Weidmüller Interface GmbH & Co. KG**

Klingenbergstraße 26

D-32758 Detmold

Germany

www.weidmueller.com

Caractéristiques techniques**Version**

| | | | |
|---|---------------------|---|---------------------|
| BG | 8 | Cote de lame fendue (raccordement vissé) | SD 0,6 x 3,5 |
| Couple de serrage max. contact principal | 0,7 Nm | Couple de serrage min. contact principal | 0,5 Nm |
| Dimension de la lame | Taille PZ0 | Longueur de dénudage, raccordement nominal | 12 mm |
| Matériau | Alliage de cuivre | Résistance de passage | ≤3 mΩ |
| Section de raccordement du conducteur, AWG, max. | AWG 12 | Section de raccordement du conducteur, AWG, min. | AWG 20 |
| Section de raccordement du conducteur, max. | 4 mm ² | Section de raccordement du conducteur, max. | 4 mm ² |
| Section de raccordement du conducteur, min. | 0,5 mm ² | Section de raccordement du conducteur, min. | 0,5 mm ² |
| Section de raccordement du conducteur, souple avec embout DIN 46228/4, max. | 4 mm ² | Section de raccordement du conducteur, souple avec embout DIN 46228/4, min. | 0,5 mm ² |
| Section de raccordement du conducteur, souple, max. | 4 mm ² | Section de raccordement du conducteur, souple, min. | 0,5 mm ² |
| Surface | Argent passivé | Taille | 8 |
| Type de raccordement | Raccordement vissé | Vis de serrage | M 3 |

Conformité environnementale du produit

| | |
|------------|--------------------------------------|
| REACH SVHC | Lead 7439-92-1 |
| SCIP | d0694b55-f1aa-4d24-a200-c532c6ffc384 |

Agréments

Agréments



| | |
|-----------------------|-------------|
| ROHS | Conforme |
| UL File Number Search | Site Web UL |
| Certificat N° (UR) | E92202 |

Téléchargements

| | |
|--|--|
| Agrément/Certificat/Document de conformité | Manufacturer's declaration |
| Données techniques | CAD data – STEP |
| Catalogue | Catalogues in PDF-format |
| Brochures | FL FIELDWIRING EN |

Fiche de données

DSTV HE BR24 S

Weidmüller Interface GmbH & Co. KG
Klingenbergstraße 26
D-32758 Detmold
Germany

www.weidmueller.com

Dessins

