

SAIL-VSBD-M12W-10U**Weidmüller Interface GmbH & Co. KG**

Klingenbergstraße 26

D-32758 Detmold

Germany

www.weidmueller.com



Weidmüller propose des connecteurs d'électrovannes comme câble de liaison avec connecteurs M12 et extrémité libre. L'état de l'électrovanne est signalé par une LED. Les électrovannes sont toutes équipées d'un circuit de protection. La gamme Weidmüller comprend des connecteurs d'électrovannes de type A, B, C selon la DIN et le standard industriel. En position enfichée on atteint l'indice de protection IP67. L'orientation de sortie est également très importante. Chez Weidmüller ce sont les versions 0 degré qui sont livrées ce qui signifie que la direction de la sortie de câble correspond au contact PE.

Informations générales de commande

Version	Connecteur d'électrovanne, Connecteur coudé - Connecteur EV, BD
Référence	1857711000
Type	SAIL-VSBD-M12W-10U
GTIN (EAN)	4032248404056
Qté.	1 pièce(s)

Date de création 21 mars 2023 20:39:18 CET

Niveau du catalogue 17.03.2023 / Toutes modifications techniques réservées

SAIL-VSBD-M12W-10U**Weidmüller Interface GmbH & Co. KG**

Klingenbergstraße 26

D-32758 Detmold

Germany

www.weidmueller.com

Caractéristiques techniques**Dimensions et poids**

Poids net 581 g

Températures

Température de fonctionnement , min. -25 °C

Température de fonctionnement , max. 80 °C

Classifications

ETIM 6.0	EC001855	ETIM 7.0	EC001855
ETIM 8.0	EC001855	ECLASS 9.0	27-06-03-12
ECLASS 9.1	27-06-03-11	ECLASS 10.0	27-06-03-12
ECLASS 11.0	27-06-03-12	ECLASS 12.0	27-06-03-12

Caractéristiques techniques câble

Accélération	5 m/s ²	Blindé	Non
Codage couleur	brun, bleu, Vert/jaune	Couleur de la gaine	noir
Cycles de courbure	2 Mio	Diamètre extérieur	4.6 mm ± 0.2 mm
Halogène	Non	Isolation	PP
Longueur du câble	10 m	Matériau de la gaine	PUR
Nombre de pôles	3	Plage de température, en mouvement	-25...80 °C
Plage de température, fixe	-50...80 °C	Rayon de courbure, min., fixe	5 x diamètre du câble
Rayon de courbure, mobile	10 x diamètre du câble	Résistance de soudage	Non
Résistance à la torsion	0 °/m	Section du conducteur	0,5 mm ²
Tropicalisé (résistant aux perles de soudure)	Non	Utilisation sur chaîne porte-câbles	Oui
Vitesse	200 m/min		

Caractéristiques techniques générales

Codage	Forme boîtier B DIN (10 mm), M12 = A	Couple de serrage	Vis de fixation M3 : 0,4 Nm, M12 : 0,8 - 1,2 Nm
Courant nominal	4 A	Degré de protection	IP67, Vissé
Filetage du raccordement	autres	LED	Oui
Plage de températures du coffret	-25...+80 °C	Protection par coupe-circuits	Diode Zener
Surface du contact	étamé	Tension nominale	24 V
Version	Connecteur coudé - Connecteur EV		

Conformité environnementale du produit

REACH SVHC Lead 7439-92-1

Agréments

Agréments



ROHS Conforme

TéléchargementsCatalogue [Catalogues in PDF-format](#)Brochures [FL FIELDWIRING EN](#)

Date de création 21 mars 2023 20:39:18 CET

Niveau du catalogue 17.03.2023 / Toutes modifications techniques réservées

Fiche de données

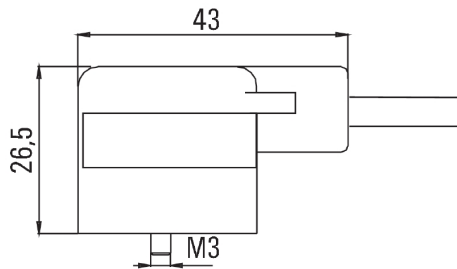
SAIL-VSBD-M12W-10U

Weidmüller Interface GmbH & Co. KG
 Klingenbergstraße 26
 D-32758 Detmold
 Germany

www.weidmueller.com

Dessins

Dessin coté



Dessin coté

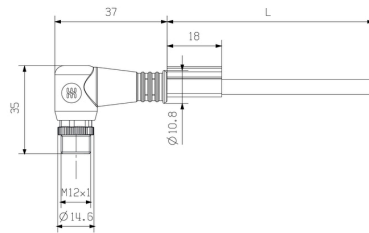


Schéma des pôles

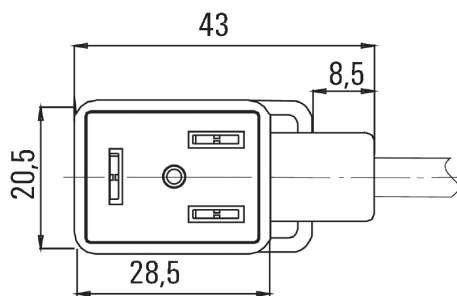
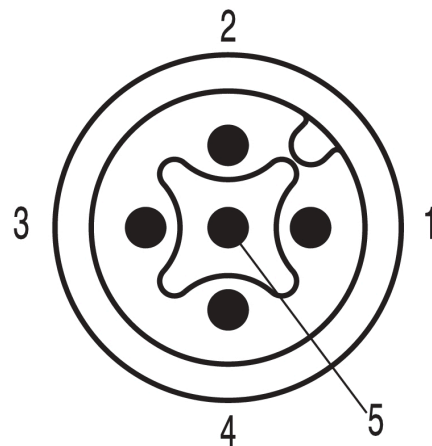
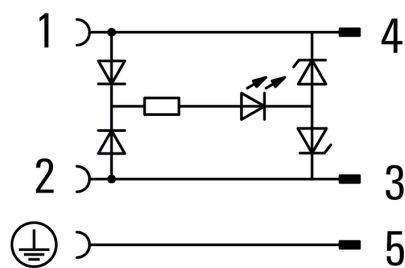


Schéma des pôles



Schéma



24V_{AC/DC} _4A