

**ZP 2.5/1AN/7 GN/BE****Weidmüller Interfaces GmbH & Co. KG**

Postfach 3030

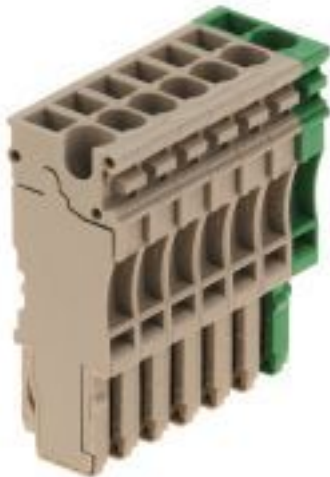
32760 Detmold

Tel. +49 5231 14-0

Fax. +49 5231 14-2083

info@weidmueller.com

www.weidmueller.com

**Illustration du produit**

Les mâles de notre WeiCoS-System sont disponibles pour toutes les techniques de raccordement. La gamme de produit inclut des connecteurs préassemblés de 1 à 10 pôles et la possibilité d'un montage individuel. Cela garantit une flexibilité maximale pour chaque application. Les accessoires personnalisés augmentent la sécurité et la protection contre les influences environnementales.

**Informations générales de commande**

Version	Série Z, Connecteur, beige, Montage direct
Référence	<a href="#">1867140000</a>
Type	ZP 2.5/1AN/7 GN/BE
GTIN (EAN)	4032248471874
Qté.	25 pièce(s)

## ZP 2.5/1AN/7 GN/BE

Weidmüller Interfaces GmbH &amp; Co. KG

Postfach 3030

32760 Detmold

Tel. +49 5231 14-0

Fax. +49 5231 14-2083

info@weidmuller.com

www.weidmuller.com

## Caractéristiques techniques

## Dimensions et poids

Profondeur	41 mm	Profondeur (pouces)	1,614 inch
Hauteur	16 mm	Hauteur (pouces)	0,63 inch
Largeur	35,7 mm	Largeur (pouces)	1,406 inch
Poids net	22,28 g		

## Températures

Température de stockage	-25 °C...55 °C	Température d'utilisation permanente, min.	-50 °C
Température d'utilisation permanente, max.	120 °C		

## Classifications

ETIM 6.0	EC002848	ETIM 7.0	EC002848
ETIM 8.0	EC002848	ECLASS 9.0	27-14-11-92
ECLASS 9.1	27-14-11-92	ECLASS 10.0	27-14-11-92
ECLASS 11.0	27-14-11-92	ECLASS 12.0	27-14-11-92

## Autres caractéristiques techniques

Côté ouvert	fermé	Instruction de montage	Montage direct
Type de montage	enfiché		

## Caractéristiques des matériaux

Matériau	Wemid	Couleur	vert, Beige foncé
Classe d'inflammabilité selon UL 94	V-0		

## Caractéristiques du système

Version	Jeu de connecteurs, Enfichable, Raccordement à ressort	Flasque de fermeture nécessaire	Non
Nombre d'étages	1	Nombre de points de contact par étage	1
Etages internes pontés	Non	Raccordement PE	Oui

## Caractéristiques nominales

Section nominale	2,5 mm <sup>2</sup>	Tension nominale	500 V
Tension nominale par rapport bloc de jonction voisin	500 V	Tension max. du corps de borne & du système enfiché	690 V
Courant nominal	24 A	Courant avec conducteur max.	24 A
Normes	Conformément à CEI 60947-7-1	Résistance de passage selon CEI 60947-7-x	1,33 mΩ
Tension de choc nominale	6 kV	Tension nominale de choc avec le bloc de jonction voisin	6 kV
Puissance dissipée conformément à CEI 60947-7-x	0,77 W		

## Caractéristiques nominales selon CSA

Courant Gr C (cCSAus)	20 A	Courant Gr D (cCSAus)	5 A
N° de certificat (cCSAus)	154685-1460993	Section max. du conducteur (cCSAusX)	12 AWG
Section min. du conducteur (cCSAusX)	26 AWG	Tension Gr C (cCSAus)	300 V
Tension Gr D (cCSAus)	600 V		

Date de création 21 mars 2023 13:23:45 CET

Niveau du catalogue 17.03.2023 / Toutes modifications techniques réservées

2

## ZP 2.5/1AN/7 GN/BE

Weidmüller Interfaces GmbH &amp; Co. KG

Postfach 3030

32760 Detmold

Tel. +49 5231 14-0

Fax. +49 5231 14-2083

info@weidmueller.com

www.weidmueller.com

## Caractéristiques techniques

## Caractéristiques nominales selon UL

Certificat N° (cURus)	E60693	Courant Gr C (cURus)	20 A
Courant Gr D (cURus)	5 A	Taille du conducteur Câblage d'installation max. (cURus)	12 AWG
Taille du conducteur Câblage d'installation min. (cURus)	26 AWG	Taille du conducteur Câblage d'usine max. (cURus)	12 AWG
Taille du conducteur Câblage d'usine min. (cURus)	26 AWG	Tension Gr C (cURus)	300 V
Tension Gr D (cURus)	600 V		

## Généralités

Instruction de montage	Montage direct	Nombre de pôles	7
Normes	Conformément à CEI 60947-7-1	Section de raccordement du conducteur, AWG, max.	AWG 26
Section de raccordement du conducteur, AWG, min.	AWG 12		

## Raccordement (raccordement nominal)

Calibre selon 60 947-1	A2			
Dimension de la lame	0,6 x 3,5 mm			
Longueur de dénudage	10 mm			
Longueur de tube pour embout avec collerette plastique DIN 46228/4	Section pour le raccordement du conducteur	nominal	0,5 mm <sup>2</sup>	
		min.	6 mm	
		max.	10 mm	
	Section pour le raccordement du conducteur	nominal	0,75 mm <sup>2</sup>	
		min.	6 mm	
		max.	12 mm	
	Section pour le raccordement du conducteur	nominal	1 mm <sup>2</sup>	
		min.	6 mm	
		max.	12 mm	
	Section pour le raccordement du conducteur	nominal	1,5 mm <sup>2</sup>	
		min.	8 mm	
		max.	12 mm	
	Section pour le raccordement du conducteur	nominal	2,5 mm <sup>2</sup>	
		min.	8 mm	
		max.	12 mm	
Longueur de tube pour embout sans collerette plastique DIN 46228/1	Section pour le raccordement du conducteur	nominal	0,5 mm <sup>2</sup>	
		nominal	10 mm	
	Section pour le raccordement du conducteur	nominal	0,75 mm <sup>2</sup>	
		nominal	10 mm	
	Section pour le raccordement du conducteur	nominal	1 mm <sup>2</sup>	
		nominal	10 mm	
	Section pour le raccordement du conducteur	nominal	1,5 mm <sup>2</sup>	
		min.	10 mm	
		max.	12 mm	
	Section pour le raccordement du conducteur	nominal	2,5 mm <sup>2</sup>	
		min.	10 mm	
		max.	12 mm	
	Nombre de raccordements	7		
	Plage de serrage, max.	4 mm <sup>2</sup>		
	Plage de serrage, min.	0,13 mm <sup>2</sup>		
Section de raccordement du conducteur, AWG, max.	AWG 26			
Section de raccordement du conducteur, AWG, min.	AWG 12			

Date de création 21 mars 2023 13:23:45 CET

**ZP 2.5/1AN/7 GN/BE**
**Weidmüller Interfaces GmbH & Co. KG**

Postfach 3030

32760 Detmold

Tel. +49 5231 14-0

Fax. +49 5231 14-2083

[info@weidmueller.com](mailto:info@weidmueller.com)
[www.weidmueller.com](http://www.weidmueller.com)
**Caractéristiques techniques**

 Section de raccordement du conducteur, 4 mm<sup>2</sup>  
rigide, max.

 Section de raccordement du conducteur, 0,5 mm<sup>2</sup>  
rigide, min.

 Section de raccordement du conducteur, 2,5 mm<sup>2</sup>  
souple avec embout DIN 46228/1, max.

 Section de raccordement du conducteur, 0,5 mm<sup>2</sup>  
souple avec embout DIN 46228/1, min.

 Section de raccordement du conducteur, 4 mm<sup>2</sup>  
souple, max.

 Section de raccordement du conducteur, 0,5 mm<sup>2</sup>  
souple, min.

Sens de raccordement en haut

Type de raccordement Raccordement enfichable

**Agréments**

Agréments



ROHS Conforme

UL File Number Search Site Web UL

Certificat N° (cURus) E60693

**Téléchargements**

 Agrément/Certificat/Document de conformité [EAC certificate](#)  
[DNVGL certificate](#)  
[CB Testreport](#)  
[CB Certificate](#)

 Données techniques [CAD data – STEP](#)

 Données techniques [WSCAD, Zuken E3.S](#)

 Documentation utilisateur [StorageConditionsTerminalBlocks](#)

 Catalogue [Catalogues in PDF-format](#)

Brochures