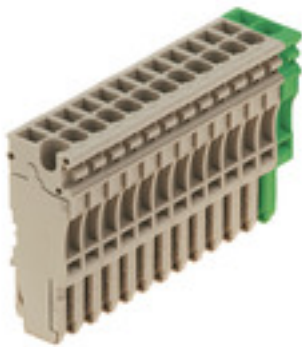


ZP 2.5/1AN/13 GN/BE

Weidmüller Interface GmbH & Co. KG
Klingenbergstraße 26
D-32758 Detmold
Germany

www.weidmueller.com

Illustration du produit



Les mâles de notre WeiCoS-System sont disponibles pour toutes les techniques de raccordement. La gamme de produit inclut des connecteurs préassemblés de 1 à 10 pôles et la possibilité d'un montage individuel. Cela garantit une flexibilité maximale pour chaque application. Les accessoires personnalisés augmentent la sécurité et la protection contre les influences environnementales.

Informations générales de commande

Version	Série Z, Connecteur, beige, Montage direct
Référence	1867200000
Type	ZP 2.5/1AN/13 GN/BE
GTIN (EAN)	4032248475810
Qté.	10 pièce(s)

ZP 2.5/1AN/13 GN/BE

Weidmüller Interface GmbH & Co. KG

Klingenbergstraße 26

D-32758 Detmold

Germany

www.weidmueller.com

Caractéristiques techniques

Dimensions et poids

Profondeur	41 mm	Profondeur (pouces)	1,614 inch
Hauteur	16 mm	Hauteur (pouces)	0,63 inch
Largeur	66,3 mm	Largeur (pouces)	2,61 inch
Poids net	42,8 g		

Températures

Température de stockage	-25 °C...55 °C	Température d'utilisation permanente, min.	-50 °C
Température d'utilisation permanente, max.	120 °C		

Classifications

ETIM 6.0	EC002848	ETIM 7.0	EC002848
ETIM 8.0	EC002848	ECLASS 9.0	27-14-11-92
ECLASS 9.1	27-14-11-92	ECLASS 10.0	27-14-11-92
ECLASS 11.0	27-14-11-92	ECLASS 12.0	27-14-11-92

Autres caractéristiques techniques

Côté ouvert	fermé	Instruction de montage	Montage direct
Type de montage	enfiché		

Caractéristiques des matériaux

Matériau	Wemid	Couleur	vert, Beige foncé
Classe d'inflammabilité selon UL 94	V-0		

Caractéristiques du système

Version	Jeu de connecteurs, Enfichable, Raccordement à ressort	Flasque de fermeture nécessaire	Non
Nombre d'étages	1	Nombre de points de contact par étage	1
Etages internes pontés	Non	Raccordement PE	Oui

Caractéristiques nominales

Section nominale	2,5 mm ²	Tension nominale	500 V
Tension nominale par rapport bloc de jonction voisin	500 V	Tension max. du corps de borne & du système enfiché	690 V
Courant nominal	24 A	Courant avec conducteur max.	24 A
Normes	Conformément à CEI 60947-7-1	Résistance de passage selon CEI 60947-7-x	1,33 mΩ
Tension de choc nominale	6 kV	Tension nominale de choc avec le bloc de jonction voisin	6 kV
Puissance dissipée conformément à CEI 60947-7-x	0,77 W		

Caractéristiques nominales selon CSA

Courant Gr C (cCSAus)	20 A	Courant Gr D (cCSAus)	5 A
N° de certificat (cCSAus)	154685-1460993	Section max. du conducteur (cCSAusX)	12 AWG
Section min. du conducteur (cCSAusX)	26 AWG	Tension Gr C (cCSAus)	300 V
Tension Gr D (cCSAus)	600 V		

Date de création 16 mars 2023 15:46:56 CET

Niveau du catalogue 03.03.2023 / Toutes modifications techniques réservées

2

ZP 2.5/1AN/13 GN/BE

Weidmüller Interface GmbH & Co. KG

Klingenbergstraße 26

D-32758 Detmold

Germany

www.weidmueller.com

Caractéristiques techniques

Caractéristiques nominales selon UL

Certificat N° (cURus)	E60693	Courant Gr C (cURus)	20 A
Courant Gr D (cURus)	5 A	Taille du conducteur Câblage d'installation max. (cURus)	12 AWG
Taille du conducteur Câblage d'installation min. (cURus)	26 AWG	Taille du conducteur Câblage d'usine max. (cURus)	12 AWG
Taille du conducteur Câblage d'usine min. (cURus)	26 AWG	Tension Gr C (cURus)	300 V
Tension Gr D (cURus)	600 V		

Généralités

Instruction de montage	Montage direct	Nombre de pôles	13
Normes	Conformément à CEI 60947-7-1	Section de raccordement du conducteur, AWG, max.	AWG 26
Section de raccordement du conducteur, AWG, min.	AWG 12		

Raccordement (raccordement nominal)

Calibre selon 60 947-1	A2	Dimension de la lame	0,6 x 3,5 mm
Longueur de dénudage	10 mm	Nombre de raccordements	13
Plage de serrage, max.	4 mm ²	Plage de serrage, min.	0,13 mm ²
Section de raccordement du conducteur, AWG, max.	AWG 26	Section de raccordement du conducteur, AWG, min.	AWG 12
Section de raccordement du conducteur, rigide, max.	4 mm ²	Section de raccordement du conducteur, rigide, min.	0,5 mm ²
Section de raccordement du conducteur, souple avec embout DIN 46228/1, max. 2,5 mm ²		Section de raccordement du conducteur, souple avec embout DIN 46228/1, min. 0,5 mm ²	
Section de raccordement du conducteur, souple, max.	4 mm ²	Section de raccordement du conducteur, souple, min.	0,5 mm ²
Sens de raccordement	en haut	Type de raccordement	Raccordement enfichable

Agréments

Agréments



ROHS	Conforme
UL File Number Search	Site Web UL
Certificat N° (cURus)	E60693

Fiche de données**ZP 2.5/1AN/13 GN/BE**

Weidmüller Interface GmbH & Co. KG
Klingenbergstraße 26
D-32758 Detmold
Germany

www.weidmueller.com

Caractéristiques techniques**Téléchargements**

Agrément/Certificat/Document de conformité	EAC certificate DNVGL certificate CB Testreport CB Certificate
Données techniques	CAD data – STEP
Données techniques	WSCAD, Zuken E3.S
Documentation utilisateur	StorageConditionsTerminalBlocks
Catalogue	Catalogues in PDF-format
Brochures	