

WF 5 NFF

Weidmüller Interfaces GmbH & Co. KG

Postfach 3030

32760 Detmold

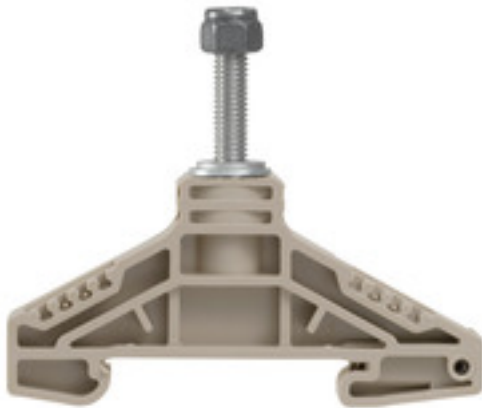
Tel. +49 5231 14-0

Fax. +49 5231 14-2083

info@weidmueller.com

www.weidmueller.com

Illustration du produit



La large gamme de blocs de jonction à tige garantit un raccordement sûr dans toutes les applications de transmission de puissance. Les raccordements vont de 10 mm² à 300 mm². Les connecteurs sont fixés aux broches filetées à l'aide de cosses serrées et chaque connexion est sécurisée en serrant l'écrou hexagonal. Les blocs de jonction à tige avec broches filetées de M5 à M16 peuvent être utilisés selon la section du conducteur.

Informations générales de commande

Version	Blocs de jonction à tige, Borne traversante, Section nominale: 16 mm ² , Raccordement à tige
Référence	1968990000
Type	WF 5 NFF
GTIN (EAN)	4032248702886
Qté.	25 pièce(s)

WF 5 NFF

Weidmüller Interfaces GmbH & Co. KG

Postfach 3030

32760 Detmold

Tel. +49 5231 14-0

Fax. +49 5231 14-2083

info@weidmueller.com

www.weidmueller.com

Caractéristiques techniques

Dimensions et poids

Profondeur	54,5 mm	Profondeur (pouces)	2,146 inch
Hauteur	67 mm	Hauteur (pouces)	2,638 inch
Largeur	13 mm	Largeur (pouces)	0,512 inch
Poids net	22,68 g		

Températures

Température de stockage	-25 °C...55 °C	Température d'utilisation permanente, min.	-50 °C
Température d'utilisation permanente, max.	120 °C		

Classifications

ETIM 6.0	EC000897	ETIM 7.0	EC000897
ETIM 8.0	EC000897	ECLASS 9.0	27-14-11-20
ECLASS 9.1	27-14-11-20	ECLASS 10.0	27-14-11-20
ECLASS 11.0	27-14-11-20	ECLASS 12.0	27-14-11-20

Autres caractéristiques techniques

Type de montage	monté
-----------------	-------

Caractéristiques des matériaux

Matériau	Wemid	Couleur	Beige foncé
Classe d'inflammabilité selon UL 94	V-0		

Caractéristiques du système

Version	Blocs de jonction monotige	Nombre d'étages	1
Nombre de points de contact par étage	1	Etages internes pontés	Non
Raccordement PE	Non	Rail	TS 35

Caractéristiques nominales

Section nominale	16 mm ²	Tension nominale	1 000 V
Tension nominale DC	1 000 V DC	Courant nominal	76 A
Courant avec conducteur max.	76 A	Résistance de passage selon CEI 60947-7-x	0,42 mΩ
Tension de choc nominale	8 kV	Puissance dissipée conformément à CEI 60947-7-x	2,43 W
Degré de pollution	3		

Dimensions

Décalage TS 35	31,5 mm
----------------	---------

Généralités

Rail	TS 35
------	-------

WF 5 NFF

Weidmüller Interfaces GmbH & Co. KG

Postfach 3030

32760 Detmold

Tel. +49 5231 14-0

Fax. +49 5231 14-2083

info@weidmueller.com

www.weidmueller.com

Caractéristiques techniques

Raccordement (raccordement nominal)

2 x cosse DIN 46 234	0,1... 16 mm ²	2 x cosse DIN 46 235	6... 10 mm ²
Cosse DIN 46 234	0,1... 16 mm ²	Cosse DIN 46 235	6... 10 mm ²
Couple de serrage, max.	4,5 Nm	Couple de serrage, min.	3,7 Nm
Nombre de raccords	1	Plage de serrage, max.	16 mm ²
Plage de serrage, min.	0,1 mm ²	Taille de la tige pour raccordement à plage	M 5
Type de raccordement	Raccordement à tige		

Agréments

Agréments



ROHS

Conforme

Téléchargements

Agrément/Certificat/Document de conformité	EAC certificate CE Declaration of Conformity CE Declaration of Conformity all terminals UKCA declaration of conformity
Données techniques	CAD data – STEP
Données techniques	WSCAD
Documentation utilisateur	StorageConditionsTerminalBlocks
Catalogue	Catalogues in PDF-format
Brochures	

Fiche de données

WF 5 NFF

Weidmüller Interfaces GmbH & Co. KG

Postfach 3030

32760 Detmold

Tel. +49 5231 14-0

Fax. +49 5231 14-2083

info@weidmueller.com

www.weidmueller.com

Dessins

