

ACT20C-CML-10-AO-RC-S**Weidmüller Interfaces GmbH & Co. KG**

Postfach 3030

32760 Detmold

Tel. +49 5231 14-0

Fax. +49 5231 14-2083

info@weidmueller.com

www.weidmueller.com

Illustration du produit

La série ACT20C a été spécialement conçue pour les applications à processus continu. Elle permet la surveillance en continu des informations de diagnostic, du processus, et de l'appareil (« surveillance de condition »)

Plusieurs ACT20C forment une station, qui se compose d'une passerelle Ethernet ACT20C, de convertisseurs de signaux communicants ACT20C et d'un bloc de jonction de terminaison de bus ACT20C.

Informations générales de commande

Version	Convertisseur de mesure de courant, Entrée : 0... 5/10 A, Sortie : 0(4)-20 mA, 0-10 V, relais
Référence	2044840000
Type	ACT20C-CML-10-AO-RC-S
GTIN (EAN)	4050118409826
Qté.	1 pièce(s)

ACT20C-CML-10-AO-RC-S

Weidmüller Interfaces GmbH & Co. KG

Postfach 3030

32760 Detmold

Tel. +49 5231 14-0

Fax. +49 5231 14-2083

info@weidmueller.com

www.weidmueller.com

Caractéristiques techniques

Dimensions et poids

Profondeur	113,6 mm	Profondeur (pouces)	4,472 inch
Hauteur	117,2 mm	Hauteur (pouces)	4,614 inch
Largeur	17,5 mm	Largeur (pouces)	0,689 inch
Poids net	134 g		

Températures

Température de stockage	-40 °C...85 °C	Humidité	5...95 % (sans condensation)
-------------------------	----------------	----------	------------------------------

Probabilité d'échec

SIL selon IEC 61508	Aucun	MTTF	130 Years
---------------------	-------	------	-----------

Classifications

ETIM 6.0	EC002475	ETIM 7.0	EC002475
ETIM 8.0	EC002475	ECLASS 9.0	27-21-01-23
ECLASS 9.1	27-21-01-23	ECLASS 10.0	27-21-01-23
ECLASS 11.0	27-21-01-23	ECLASS 12.0	27-21-01-23

Entrée

Fréquence d'entrée	AC: 15...400 Hz (true root mean square), AC: 50 Hz (arithmetic average)	Plage de mesure d'entrée	configurable, 0...1/5/10 A AC (RMS) or DC
Signal d'entrée	Le câble de puissance peut être raccordé aux bornes		

Sortie

Courant de faible impédance	≤ 600 Ω
-----------------------------	---------

Sortie (numérique)

Courant de commutation nominal	2 A	Tension de commutation AC, max.	250 V
Tension de commutation DC, max.	24 V	Type	Relais, 1 contact inverseur, Alarme process (4x) avec hystérésis, avec temporisation d'alarme (configurable) 0...180 s

Sortie (analogique)

Courant de sortie	réglable, 0...20 mA, 4...20 mA, -20...+20 mA	Courant résistance de charge	≤ 600 Ω
Tension de sortie	réglable, 0...10 V, 2...10 V, 0...5 V, 1...5 V, -5...+5 V, -10...+10 V	Tension résistance de charge	≥ 10 kΩ
Type (sortie analogique)	Sortie de tension et de courant (configurable)		

Sortie d'alarme

Courant de commutation	5 A
------------------------	-----

Date de création 30 mars 2023 09:15:36 CEST

Niveau du catalogue 17.03.2023 / Toutes modifications techniques réservées

2

ACT20C-CML-10-AO-RC-S
Weidmüller Interfaces GmbH & Co. KG

Postfach 3030

32760 Detmold

Tel. +49 5231 14-0

Fax. +49 5231 14-2083

info@weidmueller.com
www.weidmueller.com pour seuils (surintensité / sous-courant), retard et hystérésis, via passerelle (ACT20C-GTW-100-MTCP-S), Avec logiciel FDT/DTM

Caractéristiques techniques
Caractéristiques générales

Coefficient de température	$\leq \pm 100 \text{ ppm/K à } -25...+55 \text{ °C, } \leq \pm 200 \text{ ppm/K à } +55...+70 \text{ °C}$	Configuration	pour seuils (surintensité / sous-courant), retard et hystérésis, via passerelle (ACT20C-GTW-100-MTCP-S), Avec logiciel FDT/DTM
Consommation de puissance, max.	2,2 W	Isolation galvanique	Isolateur 4 voies, entre entrée / sortie / alimentation / relais
Précision	$\leq \pm 0.3 \% @ 1 \text{ A} / 5 \text{ A, } \leq \pm 0.6 \% @ 10 \text{ A}$	Rail	TS 35
Réponse à un échelon	$\leq 300 \text{ ms (RMS), } \leq 60 \text{ ms (AA)}$	Tension d'alimentation	24 V DC $\pm 30 \%$
Type de raccordement	Raccordement vissé		

Coordination de l'isolation

Catégorie de surtension	III	Degré de pollution	2
Isolation galvanique	Isolateur 4 voies, entre entrée / sortie / alimentation / relais	Normes CEM	IEC 61326-1, IEC 61010-2-201
Tension d'essai	4 kV	Tension de tenue au choc	6 kV (1,2/50 μs)
Tension nominale (texte)	300 V AC _{rms}		

Caractéristiques de raccordement

Type de raccordement	Raccordement vissé	Couple de serrage, min.	0,5 Nm
Couple de serrage, max.	3,5 Lb In	Sections de raccordement, raccordement nominal	1,5 mm ²
Plage de serrage, min.	0,5 mm ²	Plage de serrage, max.	2,5 mm ²
Section de raccordement du conducteur, AWG, min.	AWG 30	Section de raccordement du conducteur, AWG, max.	AWG 14
Section de raccordement du conducteur, min.	0,5 mm ²	Section de raccordement du conducteur, max.	2,5 mm ²

communication

Configuration	pour seuils (surintensité / sous-courant), retard et hystérésis, via passerelle (ACT20C-GTW-100-MTCP-S), Avec logiciel FDT/DTM
---------------	--

Conformité environnementale du produit

REACH SVHC	Lead 7439-92-1
SCIP	2f6dd957-421a-46db-a0c2-cf1609156924

Agréments

Agréments



ROHS	Conforme
UL File Number Search	Site Web UL
N° de certificat (cULus)	E141197

Date de création 30 mars 2023 09:15:36 CEST

ACT20C-CML-10-AO-RC-S**Weidmüller Interfaces GmbH & Co. KG**

Postfach 3030

32760 Detmold

Tel. +49 5231 14-0

Fax. +49 5231 14-2083

info@weidmueller.comwww.weidmueller.com**Caractéristiques techniques****Téléchargements**

Agrément/Certificat/Document de conformité	Certification DNV GL Certification UL Declaration of Conformity	www.weidmueller.com
Données techniques	CAD data – STEP	
Logiciel	Library and function block – WI-Manager, DTM-Library for online installation Release notes for Weidmueller FDT-DTM Software version	
Documentation utilisateur	Instruction sheet Manual	
Catalogue	Catalogues in PDF-format	

Fiche de données

ACT20C-CML-10-AO-RC-S

Weidmüller Interfaces GmbH & Co. KG

Postfach 3030

32760 Detmold

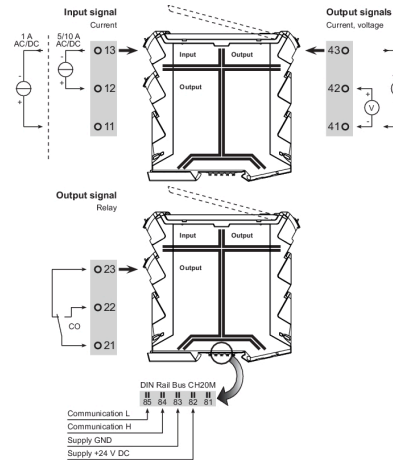
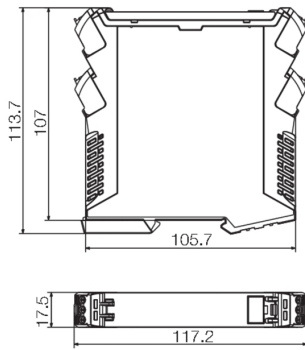
Tel. +49 5231 14-0

Fax. +49 5231 14-2083

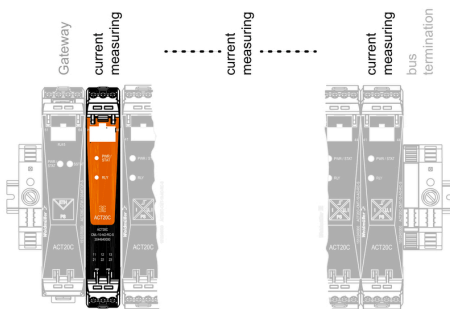
info@weidmueller.com

Dessins

Dessin coté



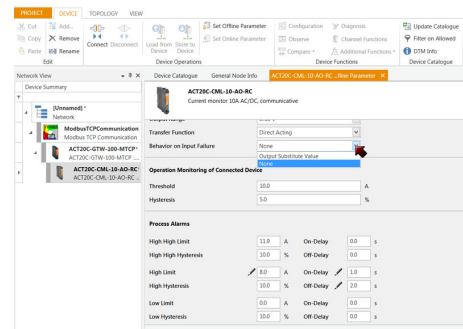
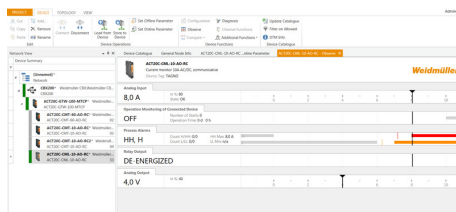
ACT20C-CML-10-AO-RC-S is part of the ACT20C-Station



Configuration

User address	DIP switch S1					
	1	2	3	4	5	6
2						
3						
4						
5						
6						
7						
8						
...						
16						
...						
32						
33						

= ON



ACT20C-CML-10-AO-RC-S**Weidmüller Interfaces GmbH & Co. KG**

Postfach 3030

32760 Detmold

Tel. +49 5231 14-0

Fax. +49 5231 14-2083

info@weidmueller.com

www.weidmueller.com

Dessins