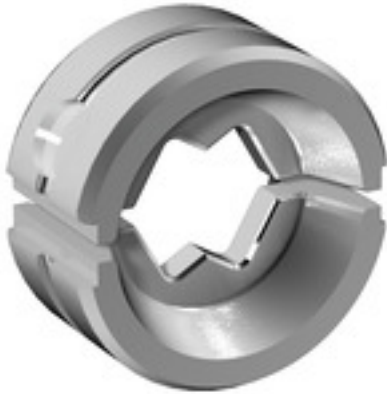


## ES EPG/HPG 60 WM 240

Weidmüller Interface GmbH & Co. KG  
Klingenbergstraße 26  
D-32758 Detmold  
Germany

www.weidmueller.com

## Similaire à l'illustration

**Pinces à sertir avec inserts interchangeables pour cosses, connecteurs et embouts**

- fonctionnement extrêmement rapide grâce au système auxiliaire hydraulique
- large plage d'action jusqu'à 300 mm<sup>2</sup>
- Tête à blocage rapide pivotant sur 270°
- limitation automatique de la pression, et suivi par capteur de pression
- système électronique de commande et de contrôle du processus de sertissage
- Sauvegarde de tous les cycles de sertissage et messages d'erreur sur mémoire interne
- Lecture de tous les cycles et des messages d'erreur via USB
- Batterie Li-ion rechargeable avec indicateur de charge : 18 V, 1,5 Ah

**Informations générales de commande**

|            |                                      |
|------------|--------------------------------------|
| Version    | Insert outil à sertir, Sertissage WM |
| Référence  | <a href="#">2469640000</a>           |
| Type       | ES EPG/HPG 60 WM 240                 |
| GTIN (EAN) | 4050118484052                        |
| Qté.       | 1 pièce(s)                           |

**ES EPG/HPG 60 WM 240**

**Weidmüller Interface GmbH & Co. KG**  
 Klingenbergstraße 26  
 D-32758 Detmold  
 Germany

www.weidmueller.com

**Caractéristiques techniques****Dimensions et poids**

|            |       |                     |            |
|------------|-------|---------------------|------------|
| Profondeur | 22 mm | Profondeur (pouces) | 0,866 inch |
| Hauteur    | 42 mm | Hauteur (pouces)    | 1,654 inch |
| Largeur    | 42 mm | Largeur (pouces)    | 1,654 inch |
| Poids net  | 117 g |                     |            |

**Classifications**

|             |             |             |             |
|-------------|-------------|-------------|-------------|
| ETIM 6.0    | EC001282    | ETIM 7.0    | EC001282    |
| ETIM 8.0    | EC001282    | ECLASS 9.0  | 21-04-90-90 |
| ECLASS 9.1  | 21-01-90-90 | ECLASS 10.0 | 21-04-90-90 |
| ECLASS 11.0 | 21-04-90-90 | ECLASS 12.0 | 21-04-90-90 |

**Description du contact**

Type de contact                      Cosse de série européenne

**Données de l'outil - sertissage**

|                            |               |                     |
|----------------------------|---------------|---------------------|
| Section de cosse           | nominal       | 240 mm <sup>2</sup> |
| Type de sertissage/-profil | Sertissage WM |                     |

**Inserts de sertissage**

|                           |      |                             |   |
|---------------------------|------|-----------------------------|---|
| Largeur de sertissage     | 5 mm | Largeur de sertissage en mm | 5 |
| Section sertissage cuivre | 240  |                             |   |

**Téléchargements**

Catalogue                      [Catalogues in PDF-format](#)