

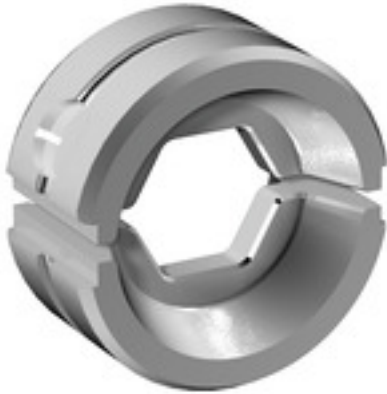
ES EPG/HPG 60 HEX 35**Weidmüller Interface GmbH & Co. KG**

Klingenbergstraße 26

D-32758 Detmold

Germany

www.weidmueller.com

Similaire à l'illustration**Pinces à sertir avec inserts interchangeables pour cosses, connecteurs et embouts**

- fonctionnement extrêmement rapide grâce au système auxiliaire hydraulique
- large plage d'action jusqu'à 300 mm²
- Tête à blocage rapide pivotant sur 270°
- limitation automatique de la pression, et suivi par capteur de pression
- système électronique de commande et de contrôle du processus de sertissage
- Sauvegarde de tous les cycles de sertissage et messages d'erreur sur mémoire interne
- Lecture de tous les cycles et des messages d'erreur via USB
- Batterie Li-ion rechargeable avec indicateur de charge : 18 V, 1,5 Ah

Informations générales de commande

Version	Insert outil à sertir, Sertissage hexagonal
Référence	2505190000
Type	ES EPG/HPG 60 HEX 35
GTIN (EAN)	4050118519587
Qté.	1 pièce(s)

ES EPG/HPG 60 HEX 35

Weidmüller Interface GmbH & Co. KG
 Klingenbergstraße 26
 D-32758 Detmold
 Germany

www.weidmueller.com

Caractéristiques techniques

Dimensions et poids

Profondeur	22 mm	Profondeur (pouces)	0,866 inch
Hauteur	42 mm	Hauteur (pouces)	1,654 inch
Largeur	42 mm	Largeur (pouces)	1,654 inch
Poids net	140 g		

Classifications

ETIM 6.0	EC001282	ETIM 7.0	EC001282
ETIM 8.0	EC001282	ECLASS 9.0	21-04-90-90
ECLASS 9.1	21-01-90-90	ECLASS 10.0	21-04-90-90
ECLASS 11.0	21-04-90-90	ECLASS 12.0	21-04-90-90

Description du contact

Type de contact	Cosse DIN 46235, Cosse DIN 46267, partie 1
-----------------	---

Données de l'outil - sertissage

Section de cosse	nominal	35 mm ²
Type de sertissage/-profil	Sertissage hexagonal	

Inserts de sertissage

Indice	12	Largeur de sertissage	5 mm
Largeur de sertissage en mm	5	Section sertissage aluminium	16+25
Section sertissage cuivre	35		

Téléchargements

Catalogue	Catalogues in PDF-format
-----------	--