

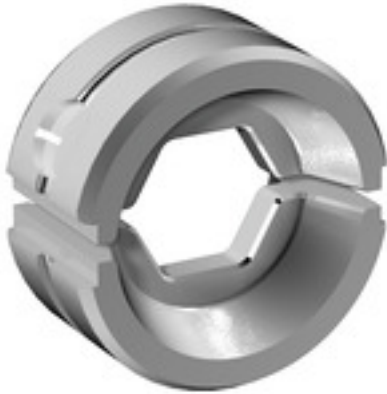
**ES EPG/HPG 60 HEX 50****Weidmüller Interface GmbH & Co. KG**

Klingenbergstraße 26

D-32758 Detmold

Germany

www.weidmueller.com

**Similaire à l'illustration****Pinces à sertir avec inserts interchangeables pour cosses, connecteurs et embouts**

- fonctionnement extrêmement rapide grâce au système auxiliaire hydraulique
- large plage d'action jusqu'à 300 mm<sup>2</sup>
- Tête à blocage rapide pivotant sur 270°
- limitation automatique de la pression, et suivi par capteur de pression
- système électronique de commande et de contrôle du processus de sertissage
- Sauvegarde de tous les cycles de sertissage et messages d'erreur sur mémoire interne
- Lecture de tous les cycles et des messages d'erreur via USB
- Batterie Li-ion rechargeable avec indicateur de charge : 18 V, 1,5 Ah

**Informations générales de commande**

Version	Insert outil à sertir, Sertissage hexagonal
Référence	<a href="#">2505200000</a>
Type	ES EPG/HPG 60 HEX 50
GTIN (EAN)	4050118519600
Qté.	1 pièce(s)

## ES EPG/HPG 60 HEX 50

**Weidmüller Interface GmbH & Co. KG**

Klingenbergstraße 26

D-32758 Detmold

Germany

[www.weidmueller.com](http://www.weidmueller.com)

## Caractéristiques techniques

### Dimensions et poids

Profondeur	22 mm	Profondeur (pouces)	0,866 inch
Hauteur	42 mm	Hauteur (pouces)	1,654 inch
Largeur	42 mm	Largeur (pouces)	1,654 inch
Poids net	138 g		

### Classifications

ETIM 6.0	EC001282	ETIM 7.0	EC001282
ETIM 8.0	EC001282	ECLASS 9.0	21-04-90-90
ECLASS 9.1	21-01-90-90	ECLASS 10.0	21-04-90-90
ECLASS 11.0	21-04-90-90	ECLASS 12.0	21-04-90-90

### Description du contact

Type de contact	Cosse DIN 46235, Cosse DIN 46267, partie 1
-----------------	---

### Données de l'outil - sertissage

Section de cosse	nominal	50 mm <sup>2</sup>
Type de sertissage/-profil	Sertissage hexagonal	

### Inserts de sertissage

Indice	14	Largeur de sertissage	5 mm
Largeur de sertissage en mm	5	Section sertissage aluminium	35
Section sertissage cuivre	50		

### Téléchargements

Catalogue	<a href="#">Catalogues in PDF-format</a>
-----------	--