

HDC MHP 200 FC**Weidmüller Interfaces GmbH & Co. KG**

Postfach 3030

32760 Detmold

Tel. +49 5231 14-0

Fax. +49 5231 14-2083

info@weidmueller.com

www.weidmueller.com

**Souple**

Les quatre tailles de modules permettent des solutions de branchement individuelles qui gagnent une place considérable. Le plus petit pas se traduit en outre par une conception optimisée.

Informations générales de commande

Version	Module d'alimentation
Référence	2549260000
Type	HDC MHP 200 FC
GTIN (EAN)	4050118558685
Qté.	1 pièce(s)

HDC MHP 200 FC

Weidmüller Interfaces GmbH & Co. KG

Postfach 3030

32760 Detmold

Tel. +49 5231 14-0

Fax. +49 5231 14-2083

info@weidmuller.com

www.weidmuller.com

Caractéristiques techniques

Dimensions et poids

Profondeur	34 mm	Profondeur (pouces)	1,339 inch
Hauteur	59,6 mm	Hauteur (pouces)	2,346 inch
Largeur	21,85 mm	Largeur (pouces)	0,86 inch
Poids net	12 g		

Températures

Température limite -40 °C ... 125 °C

Caractéristiques du raccordement PE

Type de raccordement PE Raccordement vissé par cadre support

Classifications

ETIM 6.0	EC002312	ETIM 7.0	EC002312
ETIM 8.0	EC002312	ECLASS 9.0	27-44-02-92
ECLASS 9.1	27-44-02-18	ECLASS 10.0	27-44-02-92
ECLASS 11.0	27-44-02-92	ECLASS 12.0	27-44-02-92

Caractéristiques générales

Catégorie de surtension	III	Classe d'inflammabilité selon UL 94	V-0
Courant nominal (DIN EN 61984)	200 A	Cycles d'enfichage	≥ 500
Degré de pollution	3	Emplacements d'enfichage nécessaires	1,5
Matériau	Renforcé à la fibre de verre, au polycarbonate	Nombre de pôles	1
RTension nominale selon UL/CSA	600 V	Série	ModuPlug
Tension de choc nominale (DIN EN 61984)	8 kV	Tension nominale (DIN EN 61984)	1 000 V
Tenue d'isolation	10 ¹² Ω	Type	Femelle

Version

Longueur de dénudage, raccordement nominal	19 mm	Section de raccordement du conducteur, max.	70 mm ²
Section de raccordement du conducteur, min.	25 mm ²	Type de raccordement	Raccordement à sertir

Conformité environnementale du produit

REACH SVHC	Potassium perfluorobutane sulfonate 29420-49-3
SCIP	1609748e-c278-4c9b-b3d1-e6215d2988cd

Agréments

Agréments



ROHS	Conforme
UL File Number Search	Site Web UL
Certificat N° (cURus)	E92202

Date de création 30 mars 2023 13:00:44 CEST

Niveau du catalogue 17.03.2023 / Toutes modifications techniques réservées

HDC MHP 200 FC**Weidmüller Interfaces GmbH & Co. KG**

Postfach 3030

32760 Detmold

Tel. +49 5231 14-0

Fax. +49 5231 14-2083

info@weidmueller.comwww.weidmueller.com**Caractéristiques techniques****Téléchargements**

Agrément/Certificat/Document de conformité

[Manufacturer's declaration](#)

Données techniques

[CAD data – STEP](#)

Catalogue

[Catalogues in PDF-format](#)

HDC MHP 200 FC

Weidmüller Interfaces GmbH & Co. KG

Postfach 3030

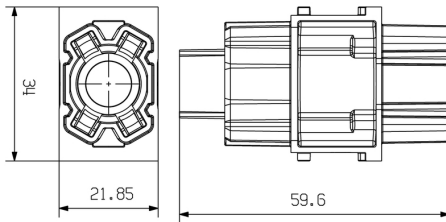
32760 Detmold

Tel. +49 5231 14-0

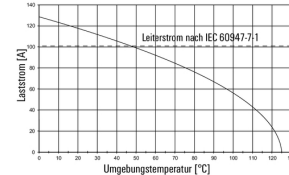
Fax. +49 5231 14-2083

info@weidmueller.com

Dessins

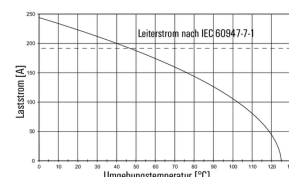


HP 200 mit H07V-K25 / IP65-Gehäuse / 4-polig



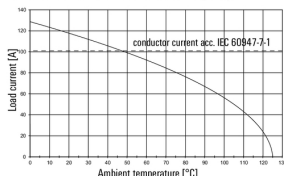
Derating-Kurve für kleinsten Querschnitt 25 mm²

HP 200 / IP65-Gehäuse / 4 Pole



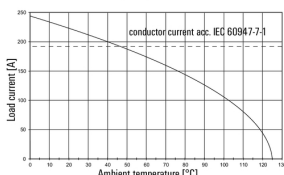
Derating-Kurve für kleinsten Querschnitt 70 mm²

HP 200 with H07V-K25 / IP65 housing / 4 poles



derating curve for smallest cross-section 25 mm²

HP 200 / IP65 housing / 4 poles



derating curve for the largest cross-section 70 mm²