

CH20M17 B AGY/BK 3747

Weidmüller Interfaces GmbH & Co. KG

Postfach 3030

32760 Detmold

Tel. +49 5231 14-0

Fax. +49 5231 14-2083

info@weidmueller.com

www.weidmueller.com

Illustration du produit**Efficacité, flexibilité et design dans leur meilleure forme - du « sur mesure » immédiatement accessible**

Gamme échelonnée, conception individuelle et haute flexibilité économique, en plus de fonctionnalités innovantes, un critère essentiel dans le choix d'un concept de boîtier. Choisissez une performance maximale au coût le plus réduit possible.

Le boîtier vide modulaire pour l'électronique CH20M17 constitue la solution de boîtier idéale pour les applications électroniques standard.

Le système entier séduit - à côté de la modularité, de la flexibilité, du haut niveau de sécurité ainsi que de la fonctionnalité innovante dans les applications - grâce à des détails importants pour l'application et la pratique :

- **Installation rapide** grâce à des éléments comme la technologie "Wire ready" ou la tête de vis universelle Multi-Tool
- **Exploitation facile** grâce à un repérage clair et permanent, à des possibilités supplémentaires de repérage, à un levier d'extraction intégré ou à un couvercle transparent
- **Protection maximum contre les parasites** grâce à une conception CEM efficace avec des arêtes jointives en plastique de haute qualité
- **Sécurité d'exploitation élevée** grâce au système unique de codage AutoSet et à la protection contre le

contact des doigts au niveau du connecteur mâle et du connecteur femelle

CH20M - le nom compact pour le système le plus compact du marché ne signifie pas seulement "Component Housing IP20 Modular".

CH20M signifie efficacité et innovation du design au niveau de la fabrication et de l'exploitation.

Informations générales de commande

Version	Boîtier modulaire, OMNIMATE Housing - série CH20M gris agathe, Largeur: 17.5 mm
Référence	2554640000
Type	CH20M17 B AGY/BK 3747
GTIN (EAN)	4050118565041
Qté.	12 pièce(s)

CH20M17 B AGY/BK 3747

Weidmüller Interfaces GmbH & Co. KG

Postfach 3030

32760 Detmold

Tel. +49 5231 14-0

Fax. +49 5231 14-2083

info@weidmueller.com

www.weidmueller.com

Caractéristiques techniques

Dimensions et poids

Profondeur	107,4 mm	Profondeur (pouces)	4,228 inch
Hauteur	109,3 mm	Hauteur (pouces)	4,303 inch
Largeur	17,5 mm	Largeur (pouces)	0,689 inch
Poids net	29,858 g		

Températures

plage de température d'utilisation	-40 °C...120 °C	Température de fonctionnement , min.	-40 °C
Température de fonctionnement , max.	120 °C	Humidité	5 - 93 % d'humidité rel., Tu = 40 °C, pas de condensation

Classifications

ETIM 6.0	EC001031	ETIM 7.0	EC001031
ETIM 8.0	EC001031	ECLASS 9.0	27-18-27-90
ECLASS 10.0	27-18-27-92	ECLASS 11.0	27-18-27-92
ECLASS 12.0	27-18-27-92		

Propriétés des composants

Couleur du pied encliquetable	noir	Nombre de niveaux de raccordement, max.	3
-------------------------------	------	---	---

Tests thermiques

Tests thermiques	Conditions du test	trois logements installés à la suite - pas d'espacement, trois niveaux de connexion - six connecteurs par boîtier
	Axes de test	horizontal, Davantage sur demande
	Température ambiante	80 °C
	Dissipation de puissance, max.	0,9 W
	Température ambiante	60 °C
	Dissipation de puissance, max.	1,7 W
	Température ambiante	40 °C
	Dissipation de puissance, max.	2,45 W
	Température ambiante	20 °C
Dissipation de puissance, max.	3,2 W	

Conception - Exigences IN

Epaisseur du circuit imprimé	1,6 mm	Tolérance de l'épaisseur du circuit imprimé	±0,15 mm
Tolérance du contour des circuits imprimés	±0,1 mm		

Options de personnalisation

Possibilité d'étiquetage spécifique au client	Oui	Possibilités de traitement	Traitement laser
Processus de la commande client spécifique	Cf. directives dans la section téléchargements		

CH20M17 B AGY/BK 3747

Weidmüller Interfaces GmbH & Co. KG

Postfach 3030

32760 Detmold

Tel. +49 5231 14-0

Fax. +49 5231 14-2083

info@weidmueller.com

www.weidmueller.com

Caractéristiques techniques

Propriétés d'assemblage

Nombre d'emplacements pour les connecteurs femelles de l'assemblage monté, max.	6	Nombre de circuits imprimés, max.	1
Nombre de niveaux de raccordement, max.	3	Nombre de pôles, max.	18
Hauteur des composants sur le circuit imprimé, max.	11,1 mm	Type d'assemblage du circuit imprimé	double face

Caractéristiques des matériaux

Classe d'inflammabilité selon UL 94	V-0	Groupe de matériaux isolants	I
Indice de Poursuite Comparatif (CTI)	600 ≤ CTI	Matériau isolant	PA 66 GF 30

Caractéristiques générales

Couleur	gris agathe	Degré de protection	IP20 en condition installée
Possibilité d'enrobage	Non	Rail	TS 35
Tableau des couleurs (similaire)	RAL 7038		

Note importante

Informations sur le produit Le contour du circuit imprimé, les zones restreintes et d'autres informations relatives à la conception du circuit imprimé se trouvent dans la catégorie technologie de connexion sous les connecteurs mâles correspondants dans les téléchargements.

Agréments

ROHS Conforme

Téléchargements

Données techniques	CAD data – STEP CAD data – PCB_position_70149_LP-POSITION_17MM CAD data – Pin_header_pin_length_CH20M_A_OV_PCB-SHL_70315
Documentation utilisateur	Guideline customerspecific housings Guideline kundenspezifische Gehäuse
Catalogue	Catalogues in PDF-format

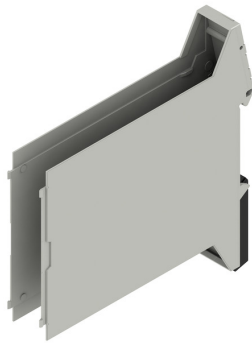
CH20M17 B AGY/BK 3747**Weidmüller Interfaces GmbH & Co. KG**

Postfach 3030

32760 Detmold

Tel. +49 5231 14-0

Fax. +49 5231 14-2083

Dessins**Illustration du produit****Illustration du produit** info@weidmueller.com

Élément de base sans découpe
dans la zone du pied à encliqueter

Dessin coté