

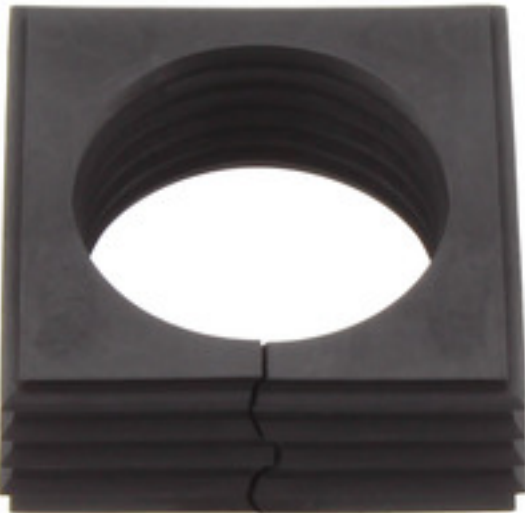
CABTITE SE 31-32 LRG BK**Weidmüller Interface GmbH & Co. KG**

Klingenbergstraße 26

D-32758 Detmold

Germany

www.weidmueller.com

Similaire à l'illustration

Que le diamètre de câble soit grand ou petit – Cabtite offre toujours l'insert d'étanchéité adapté. La forme conique des éléments d'étanchéité permet d'enfoncer facilement de l'intérieur vers l'extérieur les incrustations de grille à encliqueter préalablement positionnées. Elle étanchéfie de manière fiable les espaces intermédiaires et assure une décharge de traction conformément à la norme DIN EN 62444. Les inserts d'étanchéité combinés aux cadres garantissent un degré de protection IP66. Du fait de sa conception fendue à coupe ondulée, il est particulièrement indiqué pour les câbles préconfectionnés.

- Les inserts étanches noirs sont conçus pour une température de fonctionnement particulièrement élevée et offrent une classe de sécurité au feu UL 94 HB
- Les éléments d'étanchéité gris, de classe de sécurité au feu UL 94 V0, sont adaptés aux exigences de l'industrie ferroviaire
- Grâce à l'utilisation de plusieurs inserts, deux câbles ou plus, ainsi que des câbles spéciaux, peuvent traverser un élément d'étanchéité

Informations générales de commande

Version	Élément d'étanchéité, Cabtite (système d'entrée de câbles), TPE, Noir profond, Hauteur: 42.8 mm, Largeur: 42.8 mm, Profondeur: 17.7 mm, -40 °C... 120 °C, IP66
Référence	2583640000
Type	CABTITE SE 31-32 LRG BK
GTIN (EAN)	4050118617054
Qté.	10 pièce(s)

CABTITE SE 31-32 LRG BK

Weidmüller Interface GmbH & Co. KG
 Klingenbergstraße 26
 D-32758 Detmold
 Germany

www.weidmueller.com

Caractéristiques techniques**Dimensions et poids**

Profondeur	17,7 mm	Profondeur (pouces)	0,697 inch
Hauteur	42,8 mm	Hauteur (pouces)	1,685 inch
Largeur	42,8 mm	Largeur (pouces)	1,685 inch
Poids net	18 g		

Températures

Température de fonctionnement	-40 °C...120 °C	Température de fonctionnement , min.	-40 °C
Température de fonctionnement , max.	120 °C		

Classifications

ETIM 6.0	EC000879	ETIM 7.0	EC000879
ETIM 8.0	EC000879	ECLASS 9.0	27-14-44-21
ECLASS 9.1	27-14-44-21	ECLASS 10.0	27-14-44-21
ECLASS 11.0	27-14-44-21	ECLASS 12.0	27-14-08-07

Informations générales

Classe d'inflammabilité selon UL 94	HB	Degré de protection	IP66
Diamètre du câble extérieur, max.	32 mm	Diamètre du câble extérieur, min.	31 mm
Halogène	Non	Matériau	TPE
Silicone	Non	Élément d'étanchéité	1 grand élément d'étanchéité

Agréments

Agréments



ROHS	Conforme
UL File Number Search	Site Web UL
Certificat N° (cURus)	E223801

Téléchargements

Agrément/Certificat/Document de conformité	EU Declaration of Conformity - Cable entry system
Données techniques	CAD data – STEP
Documentation utilisateur	Cabtite Installation Instructions
Catalogue	Catalogues in PDF-format