

## VCG 24V EX 2 M20X1.5

**Weidmüller Interface GmbH & Co. KG**  
Klingenbergstraße 26  
D-32758 Detmold  
Germany

[www.weidmueller.com](http://www.weidmueller.com)



Figure similaire

Le presse-étoupe VARITECTOR (VCG) protège les circuits de courant à sécurité intrinsèque dans les applications IP67

- Testé selon la norme CEI/EN 61643-2 1
- Convient à une utilisation dans les zones EX
- Classe de protection élevée IP67
- Boîtier à visser de divers filetages
- Compatible HART

### Informations générales de commande

Référence	<a href="#">2593140000</a>
Type	VCG 24V EX 2 M20X1.5
GTIN (EAN)	4050118605129
Qté.	1 pièce(s)

## VCG 24V EX 2 M20X1.5

Weidmüller Interface GmbH &amp; Co. KG

Klingenbergstraße 26

D-32758 Detmold

Germany

www.weidmueller.com

## Caractéristiques techniques

## Dimensions et poids

Hauteur version la plus basse	54 mm	Largeur	24 mm
Largeur (pouces)	0,945 inch	Longueur	78 mm
Longueur (pouces)	3,071 inch	Diamètre	28 mm
Poids net	180 g		

## Températures

Température de stockage	-30 °C...60 °C	Température de fonctionnement	-30 °C...60 °C
Température de fonctionnement , min.	-30 °C	Température de fonctionnement , max.	60 °C

## Classifications

ETIM 6.0	EC000943	ETIM 7.0	EC000943
ETIM 8.0	EC000943	ECLASS 9.0	27-13-08-07
ECLASS 9.1	27-13-08-07	ECLASS 10.0	27-13-08-07
ECLASS 11.0	27-13-08-07	ECLASS 12.0	27-17-90-90

## Protection Ex - Données

ATEX - repérage poussière	IEC Ex BAS 18.0085X, Ex ia IIIC T85 °C Da, (-30 °C≤Ta≤50 °C)	ATEX - repérage gaz	18ATEX0141X, II 1GD, Ex ia II T6 Ga, (-30 °C≤Ta≤50 °C)
Puissance d'entrée max. P <sub>i</sub>	2 W	Tension d'entrée, max. U <sub>i</sub>	50 V
Courant d'entrée, max. I <sub>i</sub>	0,8 A	Capacité interne, max. C <sub>i</sub>	0 nF
Inductance interne, max. L <sub>i</sub>	60 µH		

## Caractéristiques nominales CEI / EN

Classe d'exigence selon IEC 61643-21	D1, C1, C2, C3	Courant d'essai foudre I <sub>imp</sub> (10/350 µs) conducteur-PE	1 kA
Courant d'essai foudre I <sub>imp</sub> (10/350 µs) conducteur-conducteur	1 kA	Courant de fuite I <sub>n</sub> (8/20 µs) fil-PE	5 kA
Courant de fuite I <sub>n</sub> (8/20 µs) fil-fil	5 kA	Courant décharge I <sub>max</sub> (8/20 µs) conducteur-PE	10 kA
Courant décharge I <sub>max</sub> (8/20 µs) conducteur-conducteur	10 kA	Niveau de protection U <sub>p</sub> (typ.)	< 1300 V
Niveau de protection U <sub>p</sub> conducteur - PE	864 V	Niveau de protection U <sub>p</sub> conducteur - conducteur	44 V
Normes	IEC 61643-21, IEC 60079-0, IEC 60079-11	Perte d'insertion	30 MHz
Plage de fréquence, max.	30 MHz	Plage de fréquence, min.	0 Hz
Temps de réaction	< 1 ns	Tension d'entrée, max. U <sub>i</sub>	50 V
Tension nominale (DC)	24 V	Tension nominale (DC) max	33 V
Tenue en tension pour FG par rapport à PE	≥ 500 V		

## Caractéristiques générales

Couleur	argent	Degré de protection	IP67
FONDATION DU BUS DE TERRAIN		Forme	droit, M20 x 1.5
Compatible avec le bus H1	Selon CEI 61158-2	Version	Vis de fixation du boîtier en acier inox
Segment	Mesure - Contrôle - Régulation		

Date de création 30 mars 2023 17:09:27 CEST

Niveau du catalogue 17.03.2023 / Toutes modifications techniques réservées

2

## VCG 24V EX 2 M20X1.5

**Weidmüller Interface GmbH & Co. KG**  
 Klingenbergstraße 26  
 D-32758 Detmold  
 Germany

www.weidmueller.com

## Caractéristiques techniques

### Caractéristiques de raccordement

Complément	1 mm <sup>2</sup>	Technique de raccordement de conducteurs	Longueur de câble 250 mm (min.)
------------	-------------------	--	---------------------------------

### Ratings IECEx/ATEX/cUL

ATEX - repérage poussière	IEC Ex BAS 18.0085X, Ex ia IIIC T85 °C Da, (-30 °C≤Ta≤50 °C)	ATEX - repérage gaz	18ATEX0141X, II 1GD, Ex ia II T6 Ga, (-30 °C≤Ta≤50 °C)
---------------------------	--	---------------------	--

### Garantie

Période	5 ans
---------	-------

### Agréments

Agréments



ROHS	Conforme
------	----------

### Téléchargements

Agrément/Certificat/Document de conformité	<a href="#">IECEX</a> <a href="#">ATEX</a> <a href="#">EU Konformitätserklärung / EU Declaration of Conformity</a>
Documentation utilisateur	<a href="#">Manual</a>
Catalogue	<a href="#">Catalogues in PDF-format</a>

**Fiche de données****VCG 24V EX 2 M20X1.5**

**Weidmüller Interface GmbH & Co. KG**  
Klingenbergstraße 26  
D-32758 Detmold  
Germany

[www.weidmueller.com](http://www.weidmueller.com)

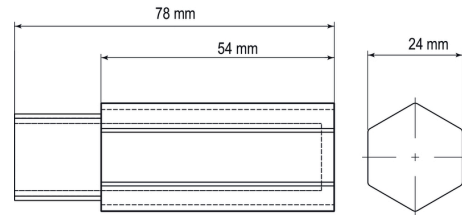
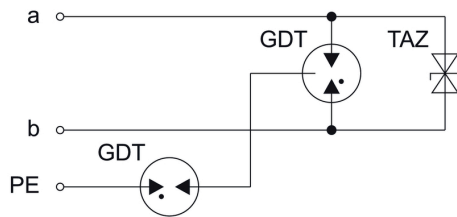
**Dessins**

Figure similaire