

**HS-FR 1.6-3.2/25 MM W****Weidmüller Interfaces GmbH & Co. KG**

Postfach 3030

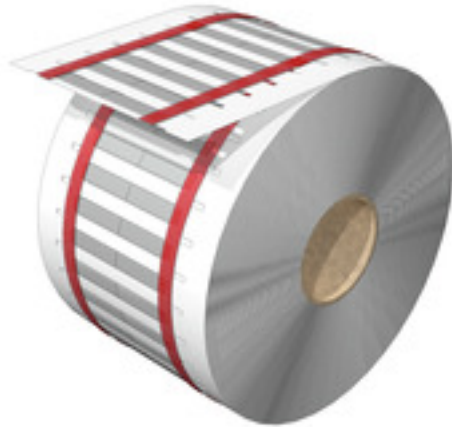
32760 Detmold

Tel. +49 5231 14-0

Fax. +49 5231 14-2083

info@weidmueller.com

www.weidmueller.com



La gaine thermorétractable est imprimable sur 2 faces et peut être utilisée pour marquer et isoler des câbles et des fils. Le matériau thermorétractable flexible permet un ajustement ferme et précis autour du conducteur, d'où un gain de place.

**Informations générales de commande**

Version	Repères de fils et de câbles, 1.6 - 3.2 mm, 24.9 x 5.2 mm, blanc
Référence	<a href="#">2621580000</a>
Type	HS-FR 1.6-3.2/25 MM W
GTIN (EAN)	4050118625462
Qté.	2 000 pièce(s)
imprimante compatible	<a href="#">2599430000</a> <a href="#">2599440000</a>

## HS-FR 1.6-3.2/25 MM W

Weidmüller Interfaces GmbH &amp; Co. KG

Postfach 3030

32760 Detmold

Tel. +49 5231 14-0

Fax. +49 5231 14-2083

info@weidmueller.com

www.weidmueller.com

## Caractéristiques techniques

## Dimensions et poids

Profondeur	0,77 mm	Profondeur (pouces)	0,03 inch
Hauteur	24,9 mm	Hauteur (pouces)	0,98 inch
Largeur	5,2 mm	Largeur (pouces)	0,205 inch
Poids net	0,271 g		

## Températures

plage de température d'utilisation -55...125 °C

## Classifications

ETIM 6.0	EC001530	ETIM 7.0	EC001530
ETIM 8.0	EC001530	ECLASS 9.0	27-40-04-01
ECLASS 9.1	27-40-04-01	ECLASS 10.0	27-40-04-01
ECLASS 11.0	27-28-11-02	ECLASS 12.0	27-28-11-02

## Caractéristiques générales

Couleur	blanc	Halogène	Non
Largeur	5,2 mm	Matériau	Polyoléfine
Plage de température d'utilisation, max.	125 °C	Plage de température d'utilisation, min.	-55 °C
Taille de plage de repérage	5,2 x 24,9 mm	plage de température d'utilisation	-55...125 °C

## Repères de fils et de câbles

Diamètre extérieur du conducteur	1,6 - 3,2 mm	Diamètre extérieur du conducteur, max.	3,2 mm
Diamètre extérieur du conducteur, min.	1,6 mm	Halogène	Non
Section de raccordement de conducteur	0,5 - 1,5 mm <sup>2</sup>	Section de raccordement du conducteur, AWG, max.	AWG 16
Section de raccordement du conducteur, AWG, min.	AWG 20	Section de raccordement du conducteur, max.	1,5 mm <sup>2</sup>
Section de raccordement du conducteur, min.	0,5 mm <sup>2</sup>	Taux de rétractabilité	2:1
Température recommandée de retrait	90 °C		

## Agréments

ROHS Conforme

## Téléchargements

Catalogue [Catalogues in PDF-format](#)

**Fiche de données**

**HS-FR 1.6-3.2/25 MM W**

**Weidmüller Interfaces GmbH & Co. KG**

Postfach 3030

32760 Detmold

Tel. +49 5231 14-0

Fax. +49 5231 14-2083

[info@weidmueller.com](mailto:info@weidmueller.com)

[www.weidmueller.com](http://www.weidmueller.com)

**Dessins**

