

HS-FR 3.2-6.4/25 MM W**Weidmüller Interfaces GmbH & Co. KG**

Postfach 3030

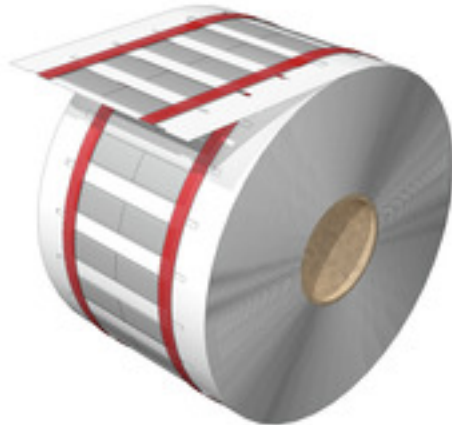
32760 Detmold

Tel. +49 5231 14-0

Fax. +49 5231 14-2083

info@weidmueller.com

www.weidmueller.com



La gaine thermorétractable est imprimable sur 2 faces et peut être utilisée pour marquer et isoler des câbles et des fils. Le matériau thermorétractables flexible permet un ajustement ferme et précis autour du conducteur, d'où un gain de place.

Informations générales de commande

| | |
|-----------------------|---|
| Version | Repères de fils et de câbles, 3.2 - 6.4 mm, 24.9 x 10.3 mm, blanc |
| Référence | 2621620000 |
| Type | HS-FR 3.2-6.4/25 MM W |
| GTIN (EAN) | 4050118625424 |
| Qté. | 2 000 pièce(s) |
| imprimante compatible | 2599430000 2599440000 |

HS-FR 3.2-6.4/25 MM W

Weidmüller Interfaces GmbH & Co. KG

Postfach 3030

32760 Detmold

Tel. +49 5231 14-0

Fax. +49 5231 14-2083

info@weidmuller.com

www.weidmuller.com

Caractéristiques techniques

Dimensions et poids

| | | | |
|------------|---------|---------------------|------------|
| Profondeur | 0,77 mm | Profondeur (pouces) | 0,03 inch |
| Hauteur | 24,9 mm | Hauteur (pouces) | 0,98 inch |
| Largeur | 10,3 mm | Largeur (pouces) | 0,406 inch |
| Poids net | 0,3 g | | |

Températures

plage de température d'utilisation -55...125 °C

Classifications

| | | | |
|-------------|-------------|-------------|-------------|
| ETIM 6.0 | EC001530 | ETIM 7.0 | EC001530 |
| ETIM 8.0 | EC001530 | ECLASS 9.0 | 27-40-04-01 |
| ECLASS 9.1 | 27-40-04-01 | ECLASS 10.0 | 27-40-04-01 |
| ECLASS 11.0 | 27-28-11-02 | ECLASS 12.0 | 27-28-11-02 |

Caractéristiques générales

| | | | |
|--|----------------|--|--------------|
| Couleur | blanc | Halogène | Non |
| Largeur | 10,3 mm | Matériau | Polyoléfine |
| Plage de température d'utilisation, max. | 125 °C | Plage de température d'utilisation, min. | -55 °C |
| Taille de plage de repérage | 10.3 x 24.9 mm | plage de température d'utilisation | -55...125 °C |

Repères de fils et de câbles

| | | | |
|--|-------------------------|--|-------------------|
| Diamètre extérieur du conducteur | 3.2 - 6.4 mm | Diamètre extérieur du conducteur, max. | 6,4 mm |
| Diamètre extérieur du conducteur, min. | 3,2 mm | Halogène | Non |
| Section de raccordement de conducteur | 1.5 - 6 mm ² | Section de raccordement du conducteur, AWG, max. | AWG 10 |
| Section de raccordement du conducteur, AWG, min. | AWG 16 | Section de raccordement du conducteur, max. | 6 mm ² |
| Section de raccordement du conducteur, min. | 1,5 mm ² | Taux de rétractabilité | 2:1 |
| Température recommandée de retrait | 90 °C | | |

Agréments

ROHS Conforme

Téléchargements

Catalogue [Catalogues in PDF-format](#)

Fiche de données

HS-FR 3.2-6.4/25 MM W

Weidmüller Interfaces GmbH & Co. KG

Postfach 3030

32760 Detmold

Tel. +49 5231 14-0

Fax. +49 5231 14-2083

info@weidmueller.com

www.weidmueller.com

Dessins

