

HDC MHE 4X2 MP**Weidmüller Interfaces GmbH & Co. KG**

Postfach 3030

32760 Detmold

Tel. +49 5231 14-0

Fax. +49 5231 14-2083

info@weidmueller.com

www.weidmueller.com

**Souple**

Les quatre tailles de modules permettent des solutions de branchement individuelles qui gagnent une place considérable. Le plus petit pas se traduit en outre par une conception optimisée.

Informations générales de commande

Version	Module de signal
Référence	2636090000
Type	HDC MHE 4X2 MP
GTIN (EAN)	4050118692839
Qté.	1 pièce(s)

HDC MHE 4X2 MP

Weidmüller Interfaces GmbH & Co. KG

Postfach 3030

32760 Detmold

Tel. +49 5231 14-0

Fax. +49 5231 14-2083

info@weidmueller.com

www.weidmueller.com

Caractéristiques techniques

Dimensions et poids

Profondeur	70,5 mm	Profondeur (pouces)	2,776 inch
Hauteur	63 mm	Hauteur (pouces)	2,48 inch
Largeur	7,15 mm	Largeur (pouces)	0,281 inch
Poids net	24,523 g		

Températures

Température limite	-40 °C ... 125 °C
--------------------	-------------------

Caractéristiques du raccordement PE

Type de raccordement PE	Raccordement vissé par cadre support
-------------------------	--------------------------------------

Classifications

ETIM 6.0	EC002312	ETIM 7.0	EC002312
ETIM 8.0	EC002312	ECLASS 9.0	27-44-02-92
ECLASS 9.1	27-44-02-18	ECLASS 10.0	27-44-02-92
ECLASS 11.0	27-44-02-92	ECLASS 12.0	27-44-02-92

Caractéristiques générales

Catégorie de surtension	III	Classe d'inflammabilité selon UL 94	V-0
Courant nominal (DIN EN 61984)	16 A	Cycles d'enfichage	≥ 500
Degré de pollution	3	Emplacements d'enfichage nécessaires	0,5
Matériau	Renforcé à la fibre de verre, au polycarbonate	Nombre de polarités	2
Nombre de pôles	4	RTension nominale selon UL/CSA	600 V
Série	ModuPlug	Tension de choc nominale (DIN EN 61984)	4 kV
Tension nominale (DIN EN 61984)	250 V	Tenue d'isolation	10 ¹² Ω
Type	Mâle		

Version

Longueur de dénudage, raccordement nominal	10 mm	Section de raccordement du conducteur, AWG, max.	AWG 14
Section de raccordement du conducteur, AWG, min.	AWG 20	Section de raccordement du conducteur, max.	2,5 mm ²
Section de raccordement du conducteur, min.	0,5 mm ²	Type de raccordement	PUSH IN avec actionneur

Conformité environnementale du produit

REACH SVHC	Lead 7439-92-1 Potassium perfluorobutane sulfonate 29420-49-3
SCIP	9ed66ce7-2fe8-4987-bb46-06cab3f02292

Note importante

Informations sur le produit	À utiliser uniquement en combinaison avec les supports de montage (27 16790000 / 27 16800000) des boîtiers de montage mural RockStar IP66.
-----------------------------	--

Fiche de données**HDC MHE 4X2 MP****Weidmüller Interfaces GmbH & Co. KG**

Postfach 3030

32760 Detmold

Tel. +49 5231 14-0

Fax. +49 5231 14-2083

info@weidmueller.comwww.weidmueller.com**Caractéristiques techniques****Agréments**

Agréments



UL File Number Search

Site Web UL

Certificat N° (cURus)

E92202

Téléchargements

Données techniques

[CAD data – STEP](#)

Notification de modification produit

[Technical change - EN](#)[Technical change - DE](#)

Catalogue

[Catalogues in PDF-format](#)

HDC MHE 4X2 MP

Weidmüller Interfaces GmbH & Co. KG

Postfach 3030

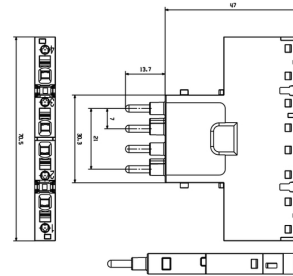
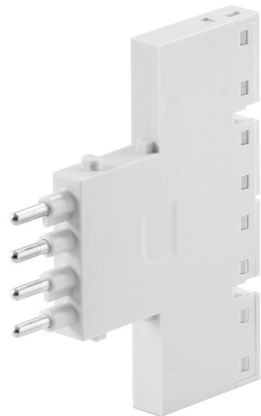
32760 Detmold

Tel. +49 5231 14-0

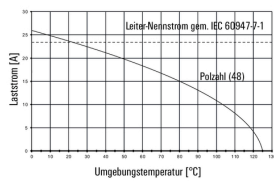
Fax. +49 5231 14-2083

info@weidmueller.com

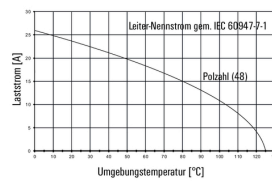
Dessins



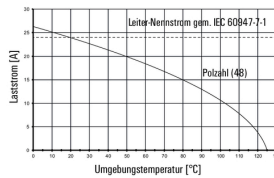
HDC MHE 4X2 MQT mit HDC MHE 4FQT / H07V-K2,5



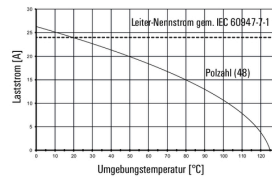
HDC MHE 4X2 MQT mit HDC MHE 4FQT / H07V-K2,5



HDC MHE 4X2 FQT mit HDC MHE 4MQT / H07V-K2,5



HDC MHE 4X2 FQT mit HDC MHE 4MQT / H07V-K2,5



HDC MHE 4X2

