

HDC MHE 5 FP**Weidmüller Interfaces GmbH & Co. KG**

Postfach 3030

32760 Detmold

Tel. +49 5231 14-0

Fax. +49 5231 14-2083

info@weidmueller.com

www.weidmueller.com

Illustration du produit**Souple**

Les quatre tailles de modules permettent des solutions de branchement individuelles qui gagnent une place considérable. Le plus petit pas se traduit en outre par une conception optimisée.

Informations générales de commande

Version	Module de signal
Référence	2636190000
Type	HDC MHE 5 FP
GTIN (EAN)	4050118692594
Qté.	1 pièce(s)

HDC MHE 5 FP
Weidmüller Interfaces GmbH & Co. KG

Postfach 3030

32760 Detmold

Tel. +49 5231 14-0

Fax. +49 5231 14-2083

info@weidmueller.com
www.weidmueller.com
Caractéristiques techniques
Dimensions et poids

Profondeur	34 mm	Profondeur (pouces)	1,339 inch
Hauteur	38,9 mm	Hauteur (pouces)	1,531 inch
Largeur	14,5 mm	Largeur (pouces)	0,571 inch
Poids net	19,731 g		

Températures

Température limite -40 °C ... 125 °C

Caractéristiques du raccordement PE

Type de raccordement PE Raccordement vissé par cadre support

Classifications

ETIM 6.0	EC002312	ETIM 7.0	EC002312
ETIM 8.0	EC002312	ECLASS 9.0	27-44-02-92
ECLASS 9.1	27-44-02-18	ECLASS 10.0	27-44-02-92
ECLASS 11.0	27-44-02-92	ECLASS 12.0	27-44-02-92

Caractéristiques générales

Catégorie de surtension	III	Classe d'inflammabilité selon UL 94	V-0
Courant nominal (DIN EN 61984)	16 A	Cycles d'enfichage	≥ 500
Degré de pollution	3	Emplacements d'enfichage nécessaires	1
Matériau	Renforcé à la fibre de verre, au polycarbonate	Nombre de pôles	5
RTension nominale selon UL/CSA	600 V	Série	ModuPlug
Tension de choc nominale (DIN EN 61984)	6 kV	Tension nominale (DIN EN 61984)	400 V
Tenue d'isolation	10 ¹² Ω	Type	Femelle

Version

Longueur de dénudage, raccordement nominal	10 mm	Section de raccordement du conducteur, AWG, max.	AWG 14
Section de raccordement du conducteur, AWG, min.	AWG 20	Section de raccordement du conducteur, max.	2,5 mm ²
Section de raccordement du conducteur, min.	0,5 mm ²	Type de raccordement	PUSH IN avec actionneur

Conformité environnementale du produit

REACH SVHC Potassium perfluorobutane sulfonate 29420-49-3

Agréments

Agréments



UL File Number Search Site Web UL

Certificat N° (cURus) E92202

Date de création 29 mars 2023 11:35:43 CEST

Niveau du catalogue 17.03.2023 / Toutes modifications techniques réservées

HDC MHE 5 FP**Weidmüller Interfaces GmbH & Co. KG**

Postfach 3030

32760 Detmold

Tel. +49 5231 14-0

Fax. +49 5231 14-2083

info@weidmueller.comwww.weidmueller.com**Caractéristiques techniques****Téléchargements**

Agrément/Certificat/Document de conformité

[Manufacturer's declaration](#)

Notification de modification produit

[Technical change - EN](#)[Technical change - DE](#)

Catalogue

[Catalogues in PDF-format](#)

HDC MHE 5 FP

Weidmüller Interfaces GmbH & Co. KG

Postfach 3030

32760 Detmold

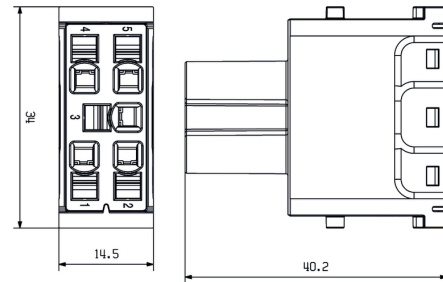
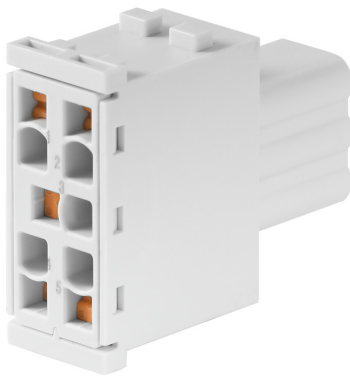
Tel. +49 5231 14-0

Fax. +49 5231 14-2083

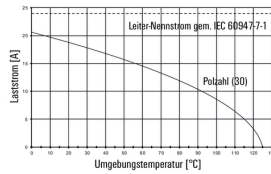
info@weidmueller.com

Dessins

Illustration du produit



**HDC MHE 5 FQT mit HDC MHE 5 MQT /
H07V-K2,5**



**HDC MHE 5 FQT with HDC MHE 5 MQT /
H07V-K2,5**

