

RJ45MP T1D 3.3E4N TY

Weidmüller Interfaces GmbH & Co. KG

Postfach 3030

32760 Detmold

Tel. +49 5231 14-0

Fax. +49 5231 14-2083

info@weidmueller.com

www.weidmueller.com



Les connecteurs d'émetteur RJ45 (magnétique) pour applications gigabit (1000 base-T) avec compensation intégrée compensent activement les couplages inductifs et capacitifs et gagnent de la place sur le circuit imprimé.

La gamme de produit comprend les conceptions suivantes :

- 90°, couché (horizontal) et 180°, debout (vertical)
- verrouillage / déverrouillage
- Systèmes de soudure THT, THR ou SMD
- Large gamme de formes, également avec des LED intégrées et des languettes de contact blindage
- Vitesses de transmission jusqu'à 1 Gbit/s
- Version emballée sur plateau (TY) ou en rouleau (Tape-on-Reel, RL)
- Compatible avec le connecteur modulaire RJ45, selon ANSI / TIA-1096-A et CEI 60603
- Rigidité diélectrique ≥ 1500 V AC RMS (2250 V AC valeur crête) selon IEEE 802.3
- Rigidité diélectrique ≥ 1500 V AC (valeur crête) ou ≥ 1500 V DC selon CEI 60603
- Conformité avec les exigences de IEEE 802.3 (1000Base-T, 1 Gbit/s, IEEE 802.3ab ou 100Base-Tx, 100 Mbit/s, IEEE 802.3u)

Propriétés et avantages :

- Plage de température étendue de -40 °C à $+85$ °C pour une puissance maximale

- Couche d'or renforcée (30μ) pour une protection contre la corrosion améliorée
- Une distance minimale de 0,3 mm garantit une soudure parfaite

Informations générales de commande

Version	Connecteur pour circuit imprimé, Transformateur prises RJ45, 100 MBit/s, POE , Raccordement soudé THT, 90°, Option de verrouillage: bas, Nombre de pôles: 10, Tablette (assemblage à la main)
Référence	2661690000
Type	RJ45MP T1D 3.3E4N TY
GTIN (EAN)	4050118675146
Qté.	120 pièce(s)
Emballage	Tablette (assemblage à la main)

RJ45MP T1D 3.3E4N TY
Weidmüller Interfaces GmbH & Co. KG

Postfach 3030

32760 Detmold

Tel. +49 5231 14-0

Fax. +49 5231 14-2083

info@weidmueller.com

www.weidmueller.com

Caractéristiques techniques
Dimensions et poids

Poids net	8,1 g	www.weidmueller.com
-----------	-------	---------------------

Températures

Température de fonctionnement , min.	-40 °C	Température de fonctionnement , max.	85 °C
--------------------------------------	--------	--------------------------------------	-------

Classifications

ETIM 6.0	EC002637	ETIM 7.0	EC002637
ETIM 8.0	EC002637	ECLASS 9.0	27-44-04-02
ECLASS 9.1	27-44-04-02	ECLASS 10.0	27-44-04-02
ECLASS 11.0	27-46-02-01	ECLASS 12.0	27-46-02-01

Propriétés électriques

Rigidité diélectrique, contact - blindage	1500 V DC	Rigidité diélectrique, contact - contact	1000 V DC
Tension nominale	57 V	Tenue d'isolation	≥ 500 MΩ

Caractéristiques du système

Angle de sortie	90°	Blindage	360° mise en contact du blindage
Catégorie de puissance	100 MBit/s, POE	Cycles d'enfichage	750
Degré de protection	IP20	Dimensions du picot à souder	octogonal
Famille de produits	Données OMNIMATE - Prise transformateur RJ45	Longueur du picot à souder (l)	3,3 mm
Montage sur le circuit imprimé	Raccordement soudé THT	Nombre de pôles	10
Option de verrouillage	bas	Pas en mm (P)	1,27 mm
Pas en pouces (P)	0,05 inch	Système de soudure	Soudure manuelle, Soudure à la vague
Tolérance sur la position du picot à souder	± 0,15 mm	Type de raccordement	Raccordement soudé
Vitesse de transmission	100 MBit/s, POE		

Données des matériaux

Matériau isolant	PA 66	Couleur	noir
Tableau des couleurs (similaire)	RAL 9011	Tenue d'isolation	≥ 500 MΩ
Classe d'inflammabilité selon UL 94	V-0	Matériau des contacts	Bronze phosphoreux
Surface du contact	Ni/Au	Température de fonctionnement , min.	-40 °C
Température de fonctionnement , max.	85 °C		

Emballage

Emballage	Tablette (assemblage à la main)	Longueur VPE	322 mm
Largeur VPE	191 mm	Hauteur VPE	70 mm

Agréments

ROHS	Conforme
------	----------

RJ45MP T1D 3.3E4N TY**Weidmüller Interfaces GmbH & Co. KG**

Postfach 3030

32760 Detmold

Tel. +49 5231 14-0

Fax. +49 5231 14-2083

info@weidmueller.comwww.weidmueller.com**Caractéristiques techniques****Téléchargements**

Agrément/Certificat/Document de conformité	Certificate of Compliance
Données techniques	CAD data – STEP
Catalogue	Catalogues in PDF-format

RJ45MP T1D 3.3E4N TY

Weidmüller Interfaces GmbH & Co. KG

Postfach 3030

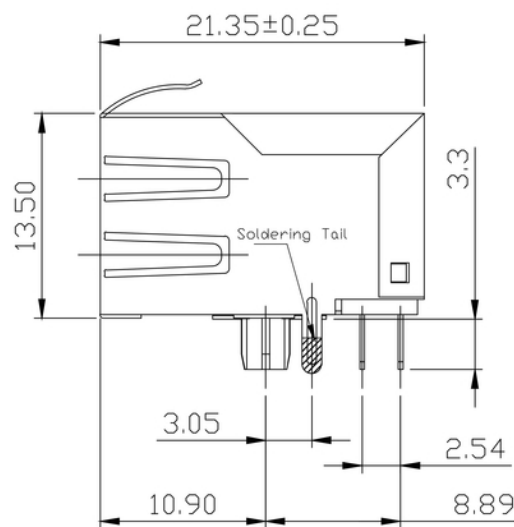
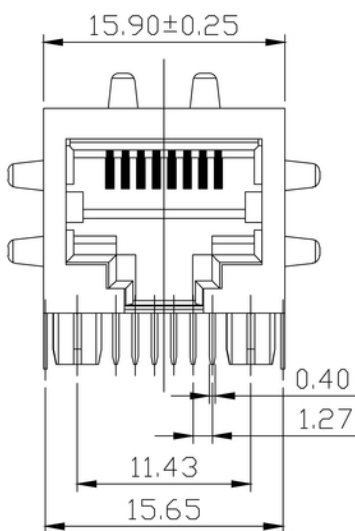
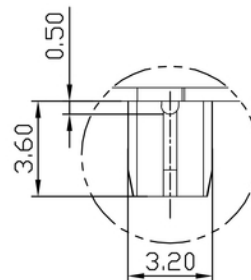
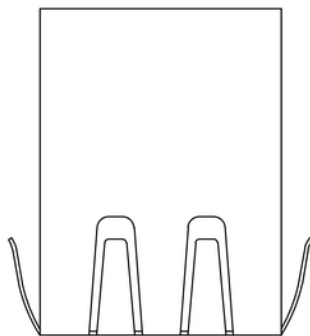
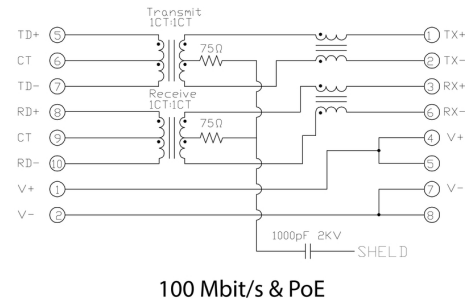
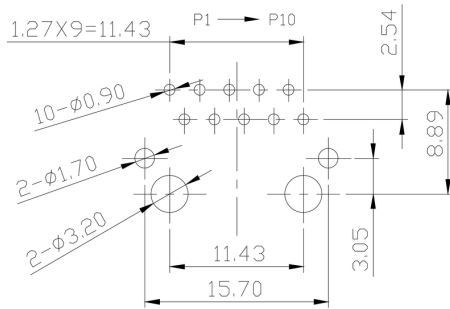
32760 Detmold

Tel. +49 5231 14-0

Fax. +49 5231 14-2083

info@weidmueller.com

Dessins



Fiche de données

RJ45MP T1D 3.3E4N TY

Weidmüller Interfaces GmbH & Co. KG

Postfach 3030

32760 Detmold

Tel. +49 5231 14-0

Fax. +49 5231 14-2083

info@weidmueller.com

www.weidmueller.com

Dessins

schématique

Code	Description	Options
RJ45	Category	C5, C6, C6A, C6S, M, G1, G10, U, MP, MP+
G1	Performance Category	C5, C6, C6A, C6S, M, G1, G10, U, MP, MP+
R1	Assembly on PCB	R, S, T
U	Direction, latch style	U, D, V, Y
3.2	Solder Pin length	3.2, 1.6, D
E4	EMI tabs (ground fingers)	E, N
4	Contact surface thickness	4
GY/GY	LED	Y/G, G/Y, GY/GY, O/G, R/O, ...
TY	Packaging	TY, RL

Code	Description	Options
RJ45G1 R1U 3.2E4GY/GY TY		
TY	Packaging	TY: Tray in box (manual assembly) RL: Tape on Reel (automated assembly)
Y/G	LED	Yellow/Green
G/Y		Green/Yellow (standard)
GY/GY		Green-Yellow/Green-Yellow
O/G		Orange/Green
R/O		Red/Orange
...		... (further combinations possible)
N		without LED
4	Contact surface thickness	1 = 3µ", 2 = 6µ", 3 = 15µ", 4 = 30µ", 5 = 50µ"
E	EMI tabs (ground fingers)	E = with EMI tabs N = without EMI tabs
3.2	Solder Pin length	3.2 mm 1.6 mm D: SMD
U	Direction, latch style	U: Horizontal (90°, side entry), latch up D: Horizontal (90°, side entry), latch down V: Vertical (180°, top entry) Y: Diagonal (45°), latch up
1	Number of Ports	1 Port 12, 14; ... multi ports side by side, Multiport 21, 41; ... multi ports about each other, Multilevel
R	Assembly on PCB	R: Through-Hole Reflow - THR S: Surface Mount Technology - SMT T: Through Hole Technology - THT
C5	Performance Category	Category 5
C6		Category 6
C6A		Category 6A
C6S		Category 6S
M		10/100 Mbit
G1		10/100/1000 Mbit
G10		10 Gbit
U		Unshielded
MP		10/100 Mbit with POE
MP+		10/100 Mbit with POE+

Clé de codage des modèles

Date de création 31 mars 2023 10:01:16 CEST

Niveau du catalogue 17.03.2023 / Toutes modifications techniques réservées

Recommended wave soldering profiles

Weidmüller Interface GmbH & Co. KG
 Klängenbergstraße 16
 D-32758 Detmold
 Germany
 Fon: +49 5231 14-0
 Fax: +49 5231 14-292083
 www.weidmueller.com

Single Wave:



Double Wave:



Wave soldering profiles

Wired connection elements should be processed in accordance with the DIN EN 61760-1 standard. We have included two recommendations for practical wave soldering profiles, with which Weidmüller PCB terminals and connectors are qualified.

When choosing a suitable profile for your application, the following factors also need to be considered:

- PCB thickness
- Proportion of Cu in the layers
- Single/double-sided assembly
- Product range
- Heating and cooling rates

The single and double wave profiles each indicate the recommended operating range, including the maximum soldering temperature of 260°C. In practice, the maximum soldering temperature is quite often well below the above maximum profile.