

## MOPL K71 STAHL

**Weidmüller Interface GmbH & Co. KG**

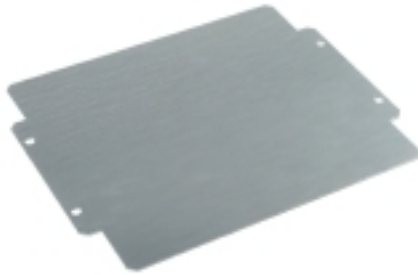
Klingenbergstraße 26

D-32758 Detmold

Germany

www.weidmueller.com

### Similaire à l'illustration



Série Klippon® K, accessoires

### Informations générales de commande

Version	Klippon K (boîtier vide en aluminium), Plaque de montage, Plaque de montage, Hauteur: 213 mm, Largeur: 264 mm, Profondeur: 2 mm, Matériau: Tôle d'acier, zinguée, zingué, argent
Référence	<a href="#">3073140000</a>
Type	MOPL K71 STAHL
GTIN (EAN)	4008190858070
Qté.	1 pièce(s)

Date de création 30 mars 2023 14:06:50 CEST

Niveau du catalogue 17.03.2023 / Toutes modifications techniques réservées

## MOPL K71 STAHL

Weidmüller Interface GmbH & Co. KG  
Klingenbergstraße 26  
D-32758 Detmold  
Germany

www.weidmueller.com

## Caractéristiques techniques

## Dimensions et poids

Profondeur	2 mm	Profondeur (pouces)	0,079 inch
Hauteur	213 mm	Hauteur (pouces)	8,386 inch
Largeur	264 mm	Largeur (pouces)	10,394 inch
Cote de fixation hauteur	80 mm	Cote de fixation largeur	250 mm
Poids net	789 g		

## Classifications

ETIM 6.0	EC000213	ETIM 7.0	EC000213
ETIM 8.0	EC000213	ECLASS 9.0	27-40-06-39
ECLASS 9.1	27-18-92-90	ECLASS 10.0	27-40-06-39
ECLASS 11.0	27-40-06-39	ECLASS 12.0	27-40-06-39

## Caractéristiques générales

Matériau	Tôle d'acier, zinguée	Résistance du matériau	2 mm
Surface	zingué	Type de fixation	Vissé

## Caractéristiques générales accessoires

Cote de fixation hauteur	80 mm	Cote de fixation largeur	250 mm
Matériau	Tôle d'acier, zinguée	Résistance du matériau	2 mm
Surface	zingué	Type de fixation	Vissé

## Agréments

ROHS	Conforme
------	----------

## Téléchargements

Données techniques	<a href="#">WSCAD</a>
Catalogue	<a href="#">Catalogues in PDF-format</a>
Brochures	