

MOPL K81 STAHL

Weidmüller Interface GmbH & Co. KG
Klingenbergstraße 26
D-32758 Detmold
Germany

www.weidmueller.com

Illustration du produit

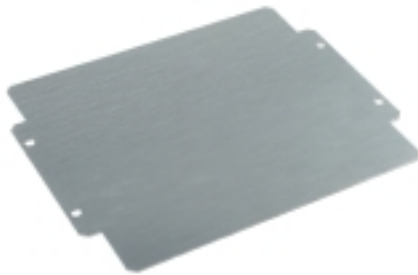


Abbildung ähnlich

Série Klippon® K, accessoires

Informations générales de commande

Version	Klippon K (boîtier vide en aluminium), Plaque de montage, Plaque de montage, Hauteur: 290 mm, Largeur: 385 mm, Profondeur: 2 mm, Matériau: Tôle d'acier, zinguée, zingué, argent
Référence	3073170000
Type	MOPL K81 STAHL
GTIN (EAN)	4008190858100
Qté.	1 pièce(s)

Date de création 30 mars 2023 14:06:58 CEST

Niveau du catalogue 17.03.2023 / Toutes modifications techniques réservées

MOPL K81 STAHL

Weidmüller Interface GmbH & Co. KG

Klingenbergstraße 26

D-32758 Detmold

Germany

www.weidmueller.com

Caractéristiques techniques

Dimensions et poids

Profondeur	2 mm	Profondeur (pouces)	0,079 inch
Hauteur	290 mm	Hauteur (pouces)	11,417 inch
Largeur	385 mm	Largeur (pouces)	15,157 inch
Cote de fixation hauteur	100 mm	Cote de fixation largeur	370 mm
Poids net	1 613 g		

Classifications

ETIM 6.0	EC000213	ETIM 7.0	EC000213
ETIM 8.0	EC000213	ECLASS 9.0	27-40-06-39
ECLASS 9.1	27-18-92-90	ECLASS 10.0	27-40-06-39
ECLASS 11.0	27-40-06-39	ECLASS 12.0	27-40-06-39

Caractéristiques générales

Matériau	Tôle d'acier, zinguée	Résistance du matériau	2 mm
Surface	zingué	Type de fixation	Vissé

Caractéristiques générales accessoires

Cote de fixation hauteur	100 mm	Cote de fixation largeur	370 mm
Matériau	Tôle d'acier, zinguée	Résistance du matériau	2 mm
Surface	zingué	Type de fixation	Vissé

Agréments

ROHS	Conforme
------	----------

Téléchargements

Données techniques	WSCAD
Catalogue	Catalogues in PDF-format