

IE-M12-COUP

Weidmüller Interface GmbH & Co. KG

Klingenbergstraße 26

D-32758 Detmold

Germany

www.weidmueller.com



Informations générales de commande

Version	Prolongateur, M12, M12, Cat.5 (ISO/IEC 11801), IP67
Référence	8901640000
Type	IE-M12-COUP
GTIN (EAN)	4032248658206
Qté.	1 pièce(s)

Date de création 28 mars 2023 15:25:58 CEST

Niveau du catalogue 17.03.2023 / Toutes modifications techniques réservées

IE-M12-COUP**Weidmüller Interface GmbH & Co. KG**

Klingenbergstraße 26

D-32758 Detmold

Germany

www.weidmueller.com

Caractéristiques techniques**Dimensions et poids**

Poids net 36 g

TempératuresTempérature de fonctionnement -5 °C...60 °C
Température de fonctionnement, min. -5 °C
Température de fonctionnement, max. 60 °C**Classifications**

ETIM 6.0	EC000313	ETIM 7.0	EC000313
ETIM 8.0	EC000313	ECLASS 9.0	27-44-01-06
ECLASS 9.1	27-44-03-90	ECLASS 10.0	27-44-01-06
ECLASS 11.0	27-44-01-06	ECLASS 12.0	27-44-03-20

Caractéristiques électriques - connecteurs débrochables à équiper

Catégorie	Cat.5 (ISO/IEC 11801)	Degré de protection	IP67
Matériau de base du boîtier	Polyamide, Laiton, nickelé		

Caractéristiques générales

Raccordement 1	M12	Raccordement 2	M12
Description de l'article	Prolongateur	Constitution	Femelle M12 vers femelle M12
Matériau de base du boîtier	Polyamide, Laiton, nickelé	Catégorie	Cat.5 (ISO/IEC 11801)
Filetage du raccordement	M12	Blindage	360° mise en contact du blindage
Degré de protection	IP67		

Normes

Norme de connecteur CEI 61076-2-101

Données techniques générales

Degré de protection	IP67	Filetage du raccordement	M12
Matériau de base du boîtier	Polyamide, Laiton, nickelé		

Conformité environnementale du produit

REACH SVHC	Lead 7439-92-1
SCIP	d1193a9e-dc7c-484a-ba48-176711eb392b

Agréments

Agréments



ROHS Conforme

IE-M12-COUP

Weidmüller Interface GmbH & Co. KG
Klingenbergstraße 26
D-32758 Detmold
Germany

www.weidmueller.com

Caractéristiques techniques

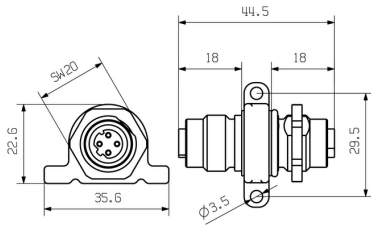
Téléchargements

Agrément/Certificat/Document de conformité	GOST Approval PROFINET Manufacturer's Declaration
Données techniques	CAD data – STEP
Données techniques	WSCAD
Documentation utilisateur	MAN IE GUIDE DE MAN IE GUIDE EN
Catalogue	Catalogues in PDF-format
Brochures	FL FIELDWIRING EN PI PROFINET CABLING EN PI PROFINET CABLING EN

Fiche de données**IE-M12-COUP**

Weidmüller Interface GmbH & Co. KG
Klingenbergstraße 26
D-32758 Detmold
Germany

www.weidmueller.com

Dessins**Dessin coté****Dessin coté**