

WAS6 TTA

Weidmüller Interface GmbH & Co. KG

Klingenbergstraße 26

D-32758 Detmold

Germany

www.weidmueller.com



Circuit symbol

Le WAS/WAZ6 TTA est un convertisseur universel de signaux avec seuils, configurable par un PC. Il s'agit à la fois en un seul module d'un isolateur, d'un indicateur, d'un linéarisateur et d'un relais à seuil.

Des caractéristiques de haut niveau combinées à des possibilités de configuration exceptionnelles font du TTA un produit unique.

Le TTA fonctionne dans une vaste plage de températures ambiantes et de tensions de façon précise et stable avec tous les types usuels de capteurs.

- Signaux d'entrée universels: signaux de température comme p.ex. les sondes résistives ou les thermocouples ainsi que les potentiomètres, les fréquences et les signaux DC de tension ou de courant
- Entrée alimentée par la boucle ou passive
- Large plage de tension d'alimentation de 18 à 264 V AC/DC
- Linéarisation définie par l'utilisateur
- Entrées et sorties configurables par PC
- Sortie combinée analogique et relais
- Plage de température ambiante -40 °C ...+70 °C

La connexion au PC s'effectue par l'interface USB CBX200.

Le WAS/WAZ6 TTA est également disponible optionnellement avec les agréments ATEX Zone2 et UL C1D2.

Informations générales de commande

Version	Entrée : U, I, R, 9 universel, Sortie : I/U universel, relais x 2
Référence	8939670000
Type	WAS6 TTA
GTIN (EAN)	4032248721078
Qté.	1 pièce(s)

Fiche de données

WAS6 TTA

Weidmüller Interface GmbH & Co. KG
 Klingenbergstraße 26
 D-32758 Detmold
 Germany

www.weidmueller.com

Caractéristiques techniques

Dimensions et poids

Profondeur	112,4 mm	Profondeur (pouces)	4,425 inch
Largeur	45 mm	Largeur (pouces)	1,772 inch
Longueur	100 mm	Longueur (pouces)	3,937 inch
Poids net	256,1 g		

Températures

Température de stockage	-40 °C...85 °C	Température de fonctionnement	-40 °C...70 °C
Température de fonctionnement , min.	-40 °C	Température de fonctionnement , max.	70 °C
Humidité	5...95 % (sans condensation)		

Probabilité d'échec

SIL selon IEC 61508	Aucun	MTTF	138 Années
---------------------	-------	------	------------

Classifications

ETIM 6.0	EC002653	ETIM 7.0	EC002653
ETIM 8.0	EC002653	ECLASS 9.0	27-21-01-20
ECLASS 9.1	27-21-01-20	ECLASS 10.0	27-21-01-20
ECLASS 11.0	27-21-01-20	ECLASS 12.0	27-21-01-20

WAS6 TTA

Weidmüller Interface GmbH & Co. KG
Klingenbergstraße 26
D-32758 Detmold
Germany

www.weidmueller.com

Caractéristiques techniques**Textes de description**

Spécification longue

Spécification succincte .

Convertisseur isolateur de mesure universel et commutateur à seuil, configurable par PC
Convertisseur isolateur de mesure universel et commutateur à seuil d'une largeur de 45 mm avec alimentation électrique et du capteur externe, pour la transmission et l'isolation de signaux analogiques de courant DC de -20 à 50 mA, et de tensions de -200 à 500 mV / -20 à 50 V, RTD 2 / 3 / 4 conducteurs, résistances, thermocouples selon CEI 584 et fréquences jusqu'à 100 kHz (capteurs à 2 / 3 conducteurs).
Du côté sortie, on dispose de deux sorties TOR (contact inverseur) pour signalisations d'alarme et des sorties analogiques de tension (-10 à +10 V) et de courant DC (0 à 20 mA).
Le module est configurable par PC avec le logiciel spécifique TTA-Set.

WAS6 TTA

Weidmüller Interface GmbH & Co. KG

Klingenbergstraße 26

D-32758 Detmold

Germany

www.weidmueller.com

Caractéristiques techniques

Entrée

Alimentation capteur		Capteur	Thermocouples : B, E, J, K, L, N, R, S, T (IEC 60584), PT100, PT1000, (EN 60571) Ni100, Ni1000, (JIS1604), Cu10, Cu25, Cu50, Cu100 (DIN 43760) 2/3/4 fils
Courant d'entrée	24 V DC / 22 mA -20...50 mA (intervalle min. 0,4 mA)	Fréquence d'entrée	réglable, 2 Hz... 100 kHz
Nombre d'entrées		Plage d'entrée de température	configurable, B: +100...+1820 °C, E: -270...+1000 °C, J: -270...+1200 °C, K: -150...+1372 °C, L: +100...+900 °C, N: -180...+1300 °C, R: -50...+1768 °C, S: -50...+1768 °C, T: -270...+400 °C, U: -200...+600 °C, Défini par l'utilisateur
Potentiomètre	1 10...50 Ω, 50... 100 Ω, 100...200 Ω, 200...400 Ω, 400...800 Ω, 800 Ω...2 kΩ, 2...6,5 kΩ, 6,5... 100 Ω	Résistance	10 Ω...5 kΩ
Tension d'entrée	-200...500 mV (intervalle min. 4 mV), -20...50 V DC (intervalle min. 0,5 V)		

Sortie

Courant de faible impédance ≤ 600 Ω, @ max 23mA

Sortie (numérique)

Courant permanent		Fonction alarme	Valeurs seuils haute et basse, plage de la fenêtre, Température trop élevée, Mode d'alarme : temporisation, enclenchement, coupure, La fonction de mémorisation peut être activée, retardé 0...4200 s
Sorties digitales	2 A 2	Tension de commutation AC, max.	250 V
Type	2 x 1 inverseur (doré), Alarme process (4x) avec hystérésis, avec temporisation d'alarme (configurable) 0...180 s		

Sortie (analogique)

Courant de sortie	réglable entre 0...20 mA (excursion min. 5 mA)	Courant résistance de charge	< 700 Ω
Fonction de transmission	linéaire, $x^{1/2}$, $x^{3/2}$, $x^{5/2}$ ou défini par l'utilisateur Courbe (101 points)	Nombre de sorties analogiques	1
Sortie du signal	direct ou inversé	Tension de sortie	réglable entre -10...+10 V (tranche min. 2,5 V)
Tension résistance de charge	> 10 kΩ @ 0...10 V / > 20 kΩ @ -10...+10 V		

Date de création 21 mars 2023 09:27:20 CET

Niveau du catalogue 17.03.2023 / Toutes modifications techniques réservées

4

WAS6 TTA

Weidmüller Interface GmbH & Co. KG

Klingenbergstraße 26

D-32758 Detmold

Germany

www.weidmueller.com

Caractéristiques techniques

Caractéristiques générales

Coefficient de température	<0,1 % / K (DC, RTD); <0,1 % FSR / K + CJ erreur 0.07 °C/K (thermocouples)	Configuration	via logiciel Windows gratuit, Logiciel TTA Set, Nécessite un adaptateur de configuration 8978580000 CBX200 USB
Consommation de puissance	< 3,5 W	Dérive à long terme	0
Précision	< 0,1% excursion (DC, RTD) ; 0,2 % excursion (ou 1 °C) + erreur SF	Réponse à un échelon	50 ms...1 s (RTD, entrées mV), 110 ms...1 s (V, entrées mV)
Tension d'alimentation	18...264 V AC/DC	Type de raccordement	Raccordement vissé

Coordination de l'isolation

Catégorie de surtension	III	Degré de pollution	2
Lignes d'air et de fuite	≥ 5,5 mm (1 mm entrée/ sortie)	Normes CEM	EN 55011, EN 61000-6
Tension d'isolation	2,5 kV	Tension de tenue au choc	6 kV
Tension nominale (texte)	300 V		

Caractéristiques de raccordement

Type de raccordement	Raccordement vissé	Longueur de dénudage, raccordement nominal	7 mm
Couple de serrage, min.	0,4 Nm	Couple de serrage, max.	0,5 Nm
Sections de raccordement, raccordement nominal	2,5 mm ²	Plage de serrage, min.	0,5 mm ²
Plage de serrage, max.	2,5 mm ²		

Conformité environnementale du produit

REACH SVHC	Lead 7439-92-1
SCIP	c2a21576-d875-4548-ae68-5e7f85ddf0c7

Note importante

Informations sur le produit

Le WAS/WAZ6 TTA est un convertisseur universel de signaux avec seuils, configurable par un PC. Il s'agit à la fois en un seul module d'un isolateur, d'un indicateur, d'un linéarisateur et d'un relais à seuil.

Des caractéristiques de haut niveau combinées à des possibilités de configuration exceptionnelles font du TTA un produit unique.

Le TTA fonctionne dans une vaste plage de températures ambiantes et de tensions de façon précise et stable avec tous les types usuels de capteurs.

- Signaux d'entrée universels: signaux de température comme p.ex. les sondes résistives ou les thermocouples ainsi que les potentiomètres, les fréquences et les signaux DC de tension ou de courant
- Entrée alimentée par la boucle ou passive
- Large plage de tension d'alimentation de 18 à 264 V AC/DC
- Linéarisation définie par l'utilisateur
- Entrées et sorties configurables par PC
- Sortie combinée analogique et relais
- Plage de température ambiante -40 °C ...+70 °C

La connexion au PC s'effectue par l'interface USB CBX200.

Le WAS/WAZ6 TTA est également disponible optionnellement avec les agréments ATEX Zone2 et UL C1D2.

WAS6 TTA

Weidmüller Interface GmbH & Co. KG

Klingenbergstraße 26

D-32758 Detmold

Germany

www.weidmueller.com

Caractéristiques techniques

Agréments

Agréments



ROHS	Conforme
UL File Number Search	Site Web UL
N° de certificat (cULus)	E141197

Téléchargements

Agrément/Certificat/Document de conformité	ATEX certification DNV GL Certificate Declaration of Conformity
Données techniques	CAD data – STEP
Données techniques	WSCAD
Logiciel	Runtime Software – Install_TTASet_V107.zip
Documentation utilisateur	Manual english, deutsch, france Instruction sheet
Catalogue	Catalogues in PDF-format
Brochures	

Fiche de données

WAS6 TTA

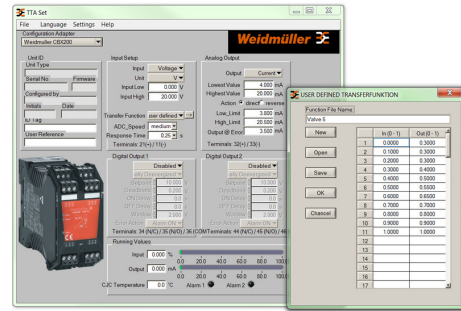
Weidmüller Interface GmbH & Co. KG
 Klingenbergstraße 26
 D-32758 Detmold
 Germany

Dessins

www.weidmueller.com



Screenshot of TTA Set Software

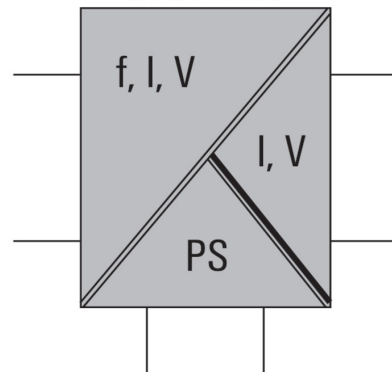


example of user defined transfer function for assigning customized output values

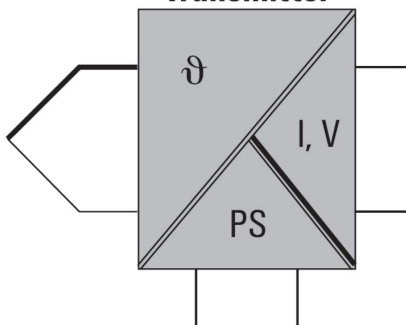


connection to your PC

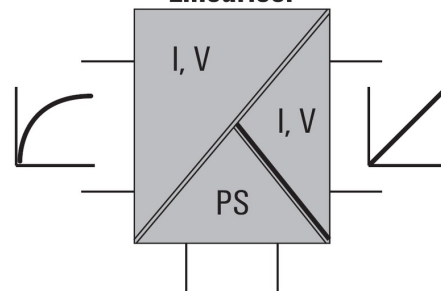
Converter



Transmitter



Lineariser



WAS6 TTA

Weidmüller Interface GmbH & Co. KG
 Klingenbergstraße 26
 D-32758 Detmold
 Germany

www.weidmueller.com

Dessins

