

**WAZ6 TTA****Weidmüller Interfaces GmbH & Co. KG**

Postfach 3030

32760 Detmold

Tel. +49 5231 14-0

Fax. +49 5231 14-2083

info@weidmueller.com

www.weidmueller.com

**Similaire à l'illustration**

Le WAS/WAZ6 TTA est un convertisseur universel de signaux avec seuils, configurable par un PC. Il s'agit à la fois en un seul module d'un isolateur, d'un indicateur, d'un linéarisateur et d'un relais à seuil.

Des caractéristiques de haut niveau combinées à des possibilités de configuration exceptionnelles font du TTA un produit unique.

Le TTA fonctionne dans une vaste plage de températures ambiantes et de tensions de façon précise et stable avec tous les types usuels de capteurs.

- Signaux d'entrée universels: signaux de température comme p.ex. les sondes résistives ou les thermocouples ainsi que les potentiomètres, les fréquences et les signaux DC de tension ou de courant
- Entrée alimentée par la boucle ou passive
- Large plage de tension d'alimentation de 18 à 264 V AC/DC
- Linéarisation définie par l'utilisateur
- Entrées et sorties configurables par PC
- Sortie combinée analogique et relais
- Plage de température ambiante -40 °C ...+70 °C

La connexion au PC s'effectue par l'interface USB CBX200.

Le WAS/WAZ6 TTA est également disponible optionnellement avec les agréments ATEX Zone2 et UL C1D2.

**Informations générales de commande**

Version	Entrée : U, I, R, S universel, Sortie : I/U universel, relais x 2
Référence	<a href="#">8939680000</a>
Type	WAZ6 TTA
GTIN (EAN)	4032248721085
Qté.	1 pièce(s)

**WAZ6 TTA**
**Weidmüller Interfaces GmbH & Co. KG**

Postfach 3030

32760 Detmold

Tel. +49 5231 14-0

Fax. +49 5231 14-2083

[info@weidmueller.com](mailto:info@weidmueller.com)
[www.weidmueller.com](http://www.weidmueller.com)
**Caractéristiques techniques**
**Dimensions et poids**

Profondeur	112,4 mm	Profondeur (pouces)	4,425 inch
Largeur	45 mm	Largeur (pouces)	1,772 inch
Longueur	100 mm	Longueur (pouces)	3,937 inch
Poids net	274 g		

**Températures**

Température de stockage	-40 °C...85 °C	Température de fonctionnement	-40 °C...70 °C
Température de fonctionnement , min.	-40 °C	Température de fonctionnement , max.	70 °C
Humidité	5...95 % (sans condensation)		

**Probabilité d'échec**

SIL selon IEC 61508	Aucun	MTTF	138 Années
---------------------	-------	------	------------

**Classifications**

ETIM 6.0	EC002653	ETIM 7.0	EC002653
ETIM 8.0	EC002653	ECLASS 9.0	27-21-01-20
ECLASS 9.1	27-21-01-20	ECLASS 10.0	27-21-01-20
ECLASS 11.0	27-21-01-20	ECLASS 12.0	27-21-01-20

**WAZ6 TTA****Weidmüller Interfaces GmbH & Co. KG**

Postfach 3030

32760 Detmold

Tel. +49 5231 14-0

Fax. +49 5231 14-2083

[info@weidmueller.com](mailto:info@weidmueller.com)**Caractéristiques techniques****Textes de description**

Spécification longue

Spécification succincte . [www.weidmueller.com](http://www.weidmueller.com)

**Convertisseur isolateur de mesure universel et commutateur à seuil, configurable par PC**  
**Convertisseur isolateur de mesure universel et commutateur à seuil d'une largeur de 45 mm avec alimentation électrique et du capteur externe, pour la transmission et l'isolation de signaux analogiques de courant DC de -20 à 50 mA, et de tensions de -200 à 500 mV / -20 à 50 V, RTD 2 / 3 / 4 conducteurs, résistances, thermocouples selon CEI 584 et fréquences jusqu'à 100 kHz (capteurs à 2 / 3 conducteurs). Du côté sortie, on dispose de deux sorties TOR (contact inverseur) pour signalisations d'alarme et des sorties analogiques de tension (-10 à +10 V) et de courant (0 à 20 mA) DC. Le module est configurable par PC avec le logiciel spécifique Set TTA.**

## WAZ6 TTA

Weidmüller Interfaces GmbH &amp; Co. KG

Postfach 3030

32760 Detmold

Tel. +49 5231 14-0

Fax. +49 5231 14-2083

info@weidmuller.com

## Caractéristiques techniques

## Entrée

Alimentation capteur	24 V DC / 22 mA	Capteur	www.weidmuller.com Thermocouples : B, E, J, K, L, N, R, S, T (IEC 60584), PT100, PT1000, (EN 60571) Ni100, Ni1000, (JIS1604), Cu10, Cu25, Cu50, Cu100 (DIN 43760) 2/3/4 fils
Courant d'entrée	-20...50 mA (intervalle min. 0,4 mA)	Fréquence d'entrée	réglable, 2 Hz... 100 kHz
Nombre d'entrées	1	Plage d'entrée de température	configurable, B: +100...+1820 °C, E: -270...+1000 °C, J: -270...+1200 °C, K: -150...+1372 °C, L: +100...+900 °C, N: -180...+1300 °C, R: -50...+1768 °C, S: -50...+1768 °C, T: -270...+400 °C, U: -200...+600 °C, Défini par l'utilisateur
Potentiomètre	10...50 Ω, 50... 100 Ω, 100...200 Ω, 200...400 Ω, 400...800 Ω, 800 Ω...2 kΩ, 2...6,5 kΩ, 6,5... 100 Ω	Résistance	10 Ω...5 kΩ
Tension d'entrée	-200...500 mV (intervalle min. 4 mV), -20...50 V DC (intervalle min. 0,5 V)		

## Sortie

Courant de faible impédance ≤ 600 Ω, @ max 23mA

## Sortie (numérique)

Courant permanent	2 A	Fonction alarme	Valeurs seuils haute et basse, plage de la fenêtre, Température trop élevée, Mode d'alarme : temporisation, enclenchement, coupure, La fonction de mémorisation peut être activée, retardé 0...4200 s
Sorties digitales	2	Tension de commutation AC, max.	250 V
Type	2 x 1 inverseur (doré), Alarme process (4x) avec hystérésis, avec temporisation d'alarme (configurable) 0...180 s		

## Sortie (analogique)

Courant de sortie	réglable entre 0...20 mA (excursion min. 5 mA)	Courant résistance de charge	< 700 Ω
Fonction de transmission	linéaire, $x^{1/2}$ , $x^{3/2}$ , $x^{5/2}$ ou défini par l'utilisateur Courbe (101 points)	Nombre de sorties analogiques	1
Sortie du signal	direct ou inversé	Tension de sortie	réglable entre -10...+10 V (tranche min. 2,5 V)
Tension résistance de charge	> 10 kΩ @ 0...10 V / > 20 kΩ @ -10...+10 V		

Date de création 29 mars 2023 11:19:19 CEST

Niveau du catalogue 17.03.2023 / Toutes modifications techniques réservées

4

## WAZ6 TTA

Weidmüller Interfaces GmbH & Co. KG

Postfach 3030

32760 Detmold

Tel. +49 5231 14-0

Fax. +49 5231 14-2083

info@weidmuller.com

## Caractéristiques techniques

### Caractéristiques générales

Coefficient de température	<0,1 % / K (DC, RTD); <0,1 % FSR / K + CJ erreur 0.07 °C/K (thermocouples)	Configuration	www.weidmuller.com via logiciel Windows gratuit, Logiciel TTA Set, Nécessite un adaptateur de configuration 8978580000 CBX200 USB
Consommation de puissance	< 3,5 W	Dérive à long terme	0
Précision	< 0,1% excursion (DC, RTD) ; 0,2 % excursion (ou 1 °C) + erreur SF	Réponse à un échelon	50 ms...1 s (RTD, entrées mV), 110 ms...1 s (V, entrées mV)
Tension d'alimentation	18...264 V AC/DC	Type de raccordement	Raccordement à ressort

### Coordination de l'isolation

Catégorie de surtension	III	Degré de pollution	2
Lignes d'air et de fuite	≥ 5,5 mm (1 mm entrée/ sortie)	Normes CEM	EN 55011, EN 61000-6
Tension d'isolation	2,5 kV	Tension de tenue au choc	6 kV
Tension nominale (texte)	300 V		

### Caractéristiques de raccordement

Type de raccordement	Raccordement à ressort	Longueur de dénudage, raccordement nominal	7 mm
Sections de raccordement, raccordement nominal	2,5 mm <sup>2</sup>	Plage de serrage, min.	0,5 mm <sup>2</sup>
Plage de serrage, max.	2,5 mm <sup>2</sup>		

### Conformité environnementale du produit

REACH SVHC	Lead 7439-92-1
SCIP	c2a21576-d875-4548-ae68-5e7f85ddf0c7

### Note importante

#### Informations sur le produit

Le WAS/WAZ6 TTA est un convertisseur universel de signaux avec seuils, configurable par un PC. Il s'agit à la fois en un seul module d'un isolateur, d'un indicateur, d'un linéarisateur et d'un relais à seuil.

Des caractéristiques de haut niveau combinées à des possibilités de configuration exceptionnelles font du TTA un produit unique.

Le TTA fonctionne dans une vaste plage de températures ambiantes et de tensions de façon précise et stable avec tous les types usuels de capteurs.

- Signaux d'entrée universels: signaux de température comme p.ex. les sondes résistives ou les thermocouples ainsi que les potentiomètres, les fréquences et les signaux DC de tension ou de courant
- Entrée alimentée par la boucle ou passive
- Large plage de tension d'alimentation de 18 à 264 V AC/DC
- Linéarisation définie par l'utilisateur
- Entrées et sorties configurables par PC
- Sortie combinée analogique et relais
- Plage de température ambiante -40 °C ...+70 °C

La connexion au PC s'effectue par l'interface USB CBX200.

Le WAS/WAZ6 TTA est également disponible optionnellement avec les agréments ATEX Zone2 et UL C1D2.

**WAZ6 TTA**

**Weidmüller Interfaces GmbH & Co. KG**

Postfach 3030

32760 Detmold

Tel. +49 5231 14-0

Fax. +49 5231 14-2083

info@weidmueller.com

www.weidmueller.com

**Caractéristiques techniques**

**Agréments**

Agréments



ROHS	Conforme
UL File Number Search	Site Web UL
N° de certificat (cULus)	E141197

**Téléchargements**

Agrément/Certificat/Document de conformité	<a href="#">ATEX certification</a> <a href="#">DNV GL Certificate</a> <a href="#">Declaration of Conformity</a>
Données techniques	<a href="#">CAD data – STEP</a>
Données techniques	<a href="#">WSCAD</a>
Logiciel	<a href="#">Runtime Software – Install_TTASet_V107.zip</a>
Documentation utilisateur	<a href="#">Manual english, deutsch, france</a> <a href="#">Instruction sheet</a>
Catalogue	<a href="#">Catalogues in PDF-format</a>
Brochures	

**WAZ6 TTA**

**Weidmüller Interfaces GmbH & Co. KG**

Postfach 3030

32760 Detmold

Tel. +49 5231 14-0

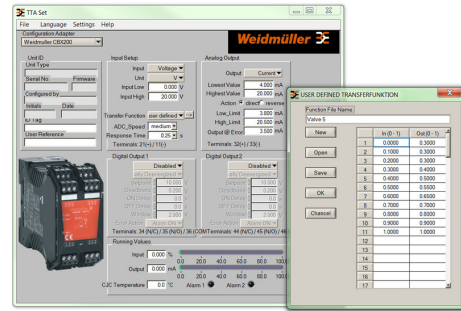
Fax. +49 5231 14-2083

info@weidmueller.com

**Dessins**



Screenshot of TTA Set software

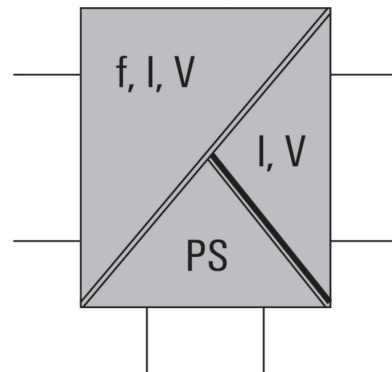


example of user defined transfer function for assigning customized output values

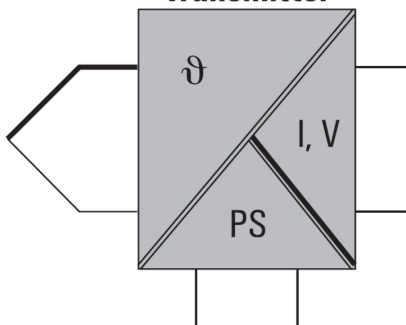


connection to your PC

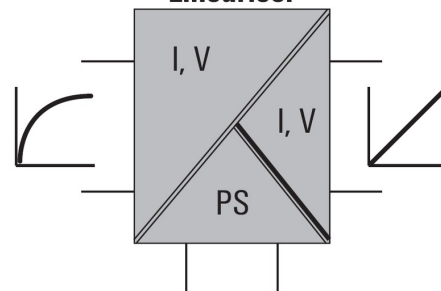
**Converter**



**Transmitter**



**Lineariser**



**WAZ6 TTA**

**Weidmüller Interfaces GmbH & Co. KG**

Postfach 3030

32760 Detmold

Tel. +49 5231 14-0

Fax. +49 5231 14-2083

info@weidmueller.com

**Dessins**

**Similaire à l'illustration**

