

MCZ OVP HF 24V 0,3A**Weidmüller Interface GmbH & Co. KG**

Klingenbergstraße 26

D-32758 Detmold

Germany

www.weidmueller.com



Protection surtension pour circuits MCR analogiques rapides

- Bloc de jonction étroit de protection contre les surtensions avec raccordement à ressort
- Protection contre les surtensions au pas de 6 mm
- Câblage rapide grâce au contact de rail TS et au raccordement à ressort
- avec possibilité de connexion transversale

Informations générales de commande

Version	Protection surtension mesure-commande-régulation, Protection surtension, MCR
Référence	8948600000
Type	MCZ OVP HF 24V 0,3A
GTIN (EAN)	4032248738854
Qté.	10 pièce(s)

Date de création 22 mars 2023 14:35:54 CET

Niveau du catalogue 17.03.2023 / Toutes modifications techniques réservées

MCZ OVP HF 24V 0,3A

Weidmüller Interface GmbH & Co. KG

Klingenbergstraße 26

D-32758 Detmold

Germany

www.weidmueller.com

Caractéristiques techniques

Dimensions et poids

Profondeur	63,5 mm	Profondeur (pouces)	2,5 inch
Hauteur	91 mm	Hauteur (pouces)	3,583 inch
Largeur	6 mm	Largeur (pouces)	0,236 inch
Poids net	26,2 g		

Températures

Température de stockage	-40 °C...85 °C	Température de fonctionnement	-40 °C...60 °C
Température de fonctionnement , min.	-40 °C	Température de fonctionnement , max.	60 °C

Classifications

ETIM 6.0	EC000943	ETIM 7.0	EC000943
ETIM 8.0	EC000943	ECLASS 9.0	27-13-08-07
ECLASS 9.1	27-13-08-07	ECLASS 10.0	27-13-08-07
ECLASS 11.0	27-13-08-07	ECLASS 12.0	27-17-90-90

Caractéristiques nominales CEI / EN

Classe d'exigence selon IEC 61643-21	D1, C3, C2, C1	Courant de décharge max. (8/20 µs)	5 kA
Courant de fonctionnement, I_{max}	0,3 A	Courant nominal I_N	0,5 A
Fréquence de coupure (-3 dB) pour résistance de charge	100 MHz (mesuré avec système 100 Ω)	Fusible	0,5 A
Niveau de protection côté sortie Fil-PE 1kV/ µs, Type.	80 V	Niveau de protection côté sortie Fil-PE 8/20 µs, typ.	150 V
Niveau de protection côté sortie Fil-fil 1 kV/ µs, typ.	80 V	Niveau de protection côté sortie Fil-fil 8/20 µs, typ.	80 V
Résistance de passage	2,50 Ω	Temps de réaction	≤ 100 ps
Tension de fonctionnement	28 A	Tension nominale (AC)	24 V
Tension nominale (DC)	24 V	Tension nominale (DC) max	40 V
Tension permanente maximum, U_c (AC)	28 V	Type de tension	AC/DC

Caractéristiques générales

Classe d'inflammabilité selon UL 94	V-0	Couleur	noir
Degré de protection	IP20	Forme	Insert
Hauteur avec TS 35	63,5 mm	Rail	TS 35
Segment	Mesure - Contrôle - Régulation	Version	Protection surtension, MCR

Coordination de l'isolation selon EN 50178

Catégorie de surtension	III	Degré de pollution	2
-------------------------	-----	--------------------	---

MCZ OVP HF 24V 0,3A**Weidmüller Interface GmbH & Co. KG**

Klingenbergstraße 26

D-32758 Detmold

Germany

www.weidmueller.com

Caractéristiques techniques**Caractéristiques de raccordement**

Complément	1,5 mm ²	Longueur de dénudage	8 mm
Technique de raccordement de conducteurs	Raccordement à ressort	Type de raccordement	Raccordement à ressort
Longueur de dénudage, raccordement nominal	8 mm	Sections de raccordement, raccordement nominal	1,5 mm ²
Plage de serrage, min.	0,5 mm ²	Plage de serrage, max.	1,5 mm ²
Section de raccordement du conducteur, AWG, min.	AWG 26	Section de raccordement du conducteur, AWG, max.	AWG 16
Section de raccordement du conducteur, min.	0,5 mm ²	Section de raccordement du conducteur, max.	1,5 mm ²
Section de raccordement du conducteur, rigide, min. (AWG)	AWG 26	Section de raccordement du conducteur, rigide, max. (AWG)	AWG 16
Section de raccordement du conducteur, souple, min.	0,5 mm ²	Section de raccordement du conducteur, souple, max.	1,5 mm ²
Section de raccordement du conducteur, souple, min. (AWG)	AWG 26	Section de raccordement du conducteur, souple, max. (AWG)	AWG 16
Section de raccordement du conducteur, souple avec embout DIN 46228/4, min.	0,5 mm ²	Section de raccordement du conducteur, souple avec embout DIN 46228/4, max.	1,5 mm ²
Section de raccordement du conducteur, souple, embout (DIN 46228-1), min.	0,5 mm ²	Section de raccordement du conducteur, souple, embout (DIN 46228-1), max.	1,5 mm ²
Dimension de la lame	0,6 x 3,5 mm		

Conformité environnementale du produit

REACH SVHC	Lead 7439-92-1
SCIP	c9db83e7-2b25-44e1-8d26-da64d426373f

Agréments

Agréments



ROHS	Conforme
------	----------

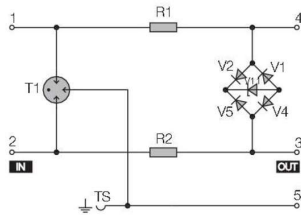
Téléchargements

Agrément/Certificat/Document de conformité	EU_Konformitätserklärung / EU_Declaration_of_Conformity
Données techniques	CAD data – STEP
Données techniques	WSCAD
Documentation utilisateur	Beipackzettel / Instruction sheet
Catalogue	Catalogues in PDF-format
Brochures	

Fiche de données**MCZ OVP HF 24V 0,3A**

Weidmüller Interface GmbH & Co. KG
Klingenbergstraße 26
D-32758 Detmold
Germany

www.weidmueller.com

Dessins**Symbole électrique**

Circuit diagram