

WAS6 TTA EX

Weidmüller Interfaces GmbH & Co. KG

Postfach 3030

32760 Detmold

Tel. +49 5231 14-0

Fax. +49 5231 14-2083

info@weidmueller.com

www.weidmueller.com

Similaire à l'illustration



Le WAS/WAZ6 TTA est un convertisseur universel de signaux avec seuils, configurable par un PC. Il s'agit à la fois en un seul module d'un isolateur, d'un indicateur, d'un linéarisateur et d'un relais à seuil.

Des caractéristiques de haut niveau combinées à des possibilités de configuration exceptionnelles font du TTA un produit unique.

Le TTA fonctionne dans une vaste plage de températures ambiantes et de tensions de façon précise et stable avec tous les types usuels de capteurs.

- Signaux d'entrée universels: signaux de température comme p.ex. les sondes résistives ou les thermocouples ainsi que les potentiomètres, les fréquences et les signaux DC de tension ou de courant
- Entrée alimentée par la boucle ou passive
- Large plage de tension d'alimentation de 18 à 264 V AC/DC
- Linéarisation définie par l'utilisateur
- Entrées et sorties configurables par PC
- Sortie combinée analogique et relais
- Plage de température ambiante -40 °C ...+70 °C

La connexion au PC s'effectue par l'interface USB CBX200.

Le WAS/WAZ6 TTA est également disponible optionnellement avec les agréments ATEX Zone2 et UL C1D2.

Informations générales de commande

Version	Entrée : EX, U, I, R,9 universel, Sortie : I/U universel, relais x 2
Référence	8964310000
Type	WAS6 TTA EX
GTIN (EAN)	4032248782277
Qté.	1 pièce(s)

WAS6 TTA EX

Weidmüller Interfaces GmbH & Co. KG

Postfach 3030

32760 Detmold

Tel. +49 5231 14-0

Fax. +49 5231 14-2083

info@weidmueller.com

www.weidmueller.com

Caractéristiques techniques

Dimensions et poids

Profondeur	112,4 mm	Profondeur (pouces)	4,425 inch
Largeur	45 mm	Largeur (pouces)	1,772 inch
Longueur	100 mm	Longueur (pouces)	3,937 inch
Poids net	265 g		

Températures

Température de stockage	-40 °C...85 °C	Température de fonctionnement	-40 °C...70 °C
Température de fonctionnement , min.	-40 °C	Température de fonctionnement , max.	70 °C
Humidité	5...95 % (sans condensation)		

Probabilité d'échec

SIL selon IEC 61508	Aucun	MTTF	138 Années
---------------------	-------	------	------------

Classifications

ETIM 6.0	EC002653	ETIM 7.0	EC002653
ETIM 8.0	EC002653	ECLASS 9.0	27-21-01-20
ECLASS 9.1	27-21-01-20	ECLASS 10.0	27-21-01-20
ECLASS 11.0	27-21-01-20	ECLASS 12.0	27-21-01-20

WAS6 TTA EX

Weidmüller Interfaces GmbH & Co. KG

Postfach 3030

32760 Detmold

Tel. +49 5231 14-0

Fax. +49 5231 14-2083

info@weidmueller.com

Caractéristiques techniques

Textes de description

Spécification longue	<p>Convertisseur isolateur de mesure universel et commutateur à seuil pour applications Ex Zone 2, configurable par PC</p> <p>Convertisseur isolateur de mesure universel et commutateur à seuil d'une largeur de 45 mm avec alimentation et alimentation pour capteur externe, pour la transmission et l'isolation de signaux analogiques de courant DC de -20 à 50 mA, et de tensions de -200 à 500 mV / -20 à 50 V, RTD 2 / 3 / 4 conducteurs, résistances, thermocouples selon CEI 584 et fréquences jusqu'à 100 kHz (capteurs à 2 / 3 conducteurs).</p> <p>Du côté sortie, on dispose de deux sorties TOR (contact inverseur) pour signalisations d'alarme et des sorties de tension (-10 à +10 V) et de courant (0 à 20 mA) DC analogiques.</p> <p>Le module peut être configuré avec un ordinateur par un outil de logiciel spécifique à l'entreprise Set TTA.</p> <p>Boîtiers juxtaposables pour montage sur rail profilé TS35</p> <p>Dimensions : L/l/ H 100/ 45/ 112,4 mm</p> <p>Raccordement vissé / section nominale 2,5 mm²</p> <p>Degré de protection : IP 20</p> <p>Entrée -20 à 50 mA</p> <p>-200 à 500 mV / -10 à +10 V</p> <p>PT100, PT1000, Ni100, Ni1000, Cu10/25/50/100 2 / 3 / 4 conducteurs</p> <p>Résistance 10 Ohm à 5 kOhm / potentiomètre 100 Ohm à 100 kOhm</p> <p>Thermocouples type B, E, J, K, N, R, S, T</p>	Spécification succincte . www.weidmueller.com
----------------------	--	--

WAS6 TTA EX

Weidmüller Interfaces GmbH & Co. KG

Postfach 3030

32760 Detmold

Tel. +49 5231 14-0

Fax. +49 5231 14-2083

info@weidmueller.com

Caractéristiques techniques

Entrée

Alimentation capteur	24 V DC / 22 mA	Capteur	www.weidmueller.com Thermocouples : B, E, J, K, L, N, R, S, T (IEC 60584), PT100, PT1000, (EN 60571) Ni100, Ni1000, (JIS1604), Cu10, Cu25, Cu50, Cu100 (DIN 43760) 2/3/4 fils
Courant d'entrée	-20...50 mA (intervalle min. 0,4 mA)	Fréquence d'entrée	réglable, 2 Hz... 100 kHz
Nombre d'entrées	1	Plage d'entrée de température	configurable, B: +100...+1820 °C, E: -270...+1000 °C, J: -270...+1200 °C, K: -150...+1372 °C, L: +100...+900 °C, N: -180...+1300 °C, R: -50...+1768 °C, S: -50...+1768 °C, T: -270...+400 °C, U: -200...+600 °C, Défini par l'utilisateur
Potentiomètre	10...50 Ω, 50... 100 Ω, 100...200 Ω, 200...400 Ω, 400...800 Ω, 800 Ω...2 kΩ, 2...6,5 kΩ, 6,5... 100 Ω	Résistance	10 Ω...5 kΩ
Tension d'entrée	-200...500 mV (intervalle min. 4 mV), -20...50 V DC (intervalle min. 0,5 V)		

Sortie

Courant de faible impédance ≤ 600 Ω, @ max 23mA

Sortie (numérique)

Courant permanent	2 A	Fonction alarme	Valeurs seuils haute et basse, plage de la fenêtre, Température trop élevée, Mode d'alarme : temporisation, enclenchement, coupure, La fonction de mémorisation peut être activée, retardé 0...4200 s
Sorties digitales	2	Tension de commutation AC, max.	250 V
Type	2 x 1 inverseur (doré), Alarme process (4x) avec hystérésis, avec temporisation d'alarme (configurable) 0...180 s		

Sortie (analogique)

Courant de sortie	réglable entre 0...20 mA (excursion min. 5 mA)	Courant résistance de charge	< 700 Ω
Fonction de transmission	linéaire, $x^{1/2}$, $x^{3/2}$, $x^{5/2}$ ou défini par l'utilisateur Courbe (101 points)	Nombre de sorties analogiques	1
Sortie du signal	direct ou inversé	Tension de sortie	réglable entre -10...+10 V (tranche min. 2,5 V)
Tension résistance de charge	> 10 kΩ @ 0...10 V / > 20 kΩ @ -10...+10 V		

Date de création 29 mars 2023 17:07:28 CEST

Niveau du catalogue 17.03.2023 / Toutes modifications techniques réservées

4

WAS6 TTA EX

Weidmüller Interfaces GmbH & Co. KG

Postfach 3030

32760 Detmold

Tel. +49 5231 14-0

Fax. +49 5231 14-2083

info@weidmuller.com

Caractéristiques techniques

Caractéristiques générales

Coefficient de température	<0,1 % / K (DC, RTD); <0,1 % FSR / K + CJ erreur 0.07 °C/K (thermocouples)	Configuration	www.weidmuller.com via logiciel Windows gratuit, Logiciel TTA Set, Nécessite un adaptateur de configuration 8978580000 CBX200 USB
Consommation de puissance	< 3,5 W	Dérive à long terme	0
Précision	< 0,1% excursion (DC, RTD) ; 0,2 % excursion (ou 1 °C) + erreur SF	Réponse à un échelon	50 ms...1 s (RTD, entrées mV), 110 ms...1 s (V, entrées mV)
Tension d'alimentation	24...240 V AC/DC ; 24...36 V AC / 24...50 V DC (ATEX Zone 2)	Type de raccordement	Raccordement vissé

Coordination de l'isolation

Catégorie de surtension	III	Degré de pollution	2
Lignes d'air et de fuite	≥ 5,5 mm (1 mm entrée/ sortie)	Normes CEM	EN 55011, EN 61000-6
Tension d'isolation	2,5 kV	Tension de tenue au choc	6 kV
Tension nominale (texte)	300 V		

Données pour applications Ex (ATEX)

Repérage : II 3 G Ex nA nC IIC T4 Gc

Caractéristiques de raccordement

Type de raccordement	Raccordement vissé	Longueur de dénudage, raccordement nominal	7 mm
Couple de serrage, min.	0,4 Nm	Couple de serrage, max.	0,5 Nm
Sections de raccordement, raccordement nominal	2,5 mm ²	Plage de serrage, min.	0,5 mm ²
Plage de serrage, max.	2,5 mm ²		

Conformité environnementale du produit

REACH SVHC	Lead 7439-92-1
SCIP	c2a21576-d875-4548-ae68-5e7f85ddf0c7

WAS6 TTA EX

Weidmüller Interfaces GmbH & Co. KG

Postfach 3030

32760 Detmold

Tel. +49 5231 14-0

Fax. +49 5231 14-2083

info@weidmueller.com

www.weidmueller.com

Caractéristiques techniques

Note importante

Informations sur le produit

Le WAS/WAZ6 TTA est un convertisseur universel de signaux avec seuils, configurable par un PC. Il s'agit à la fois en un seul module d'un isolateur, d'un indicateur, d'un linéarisateur et d'un relais à seuil.

Des caractéristiques de haut niveau combinées à des possibilités de configuration exceptionnelles font du TTA un produit unique.

Le TTA fonctionne dans une vaste plage de températures ambiantes et de tensions de façon précise et stable avec tous les types usuels de capteurs.

- Signaux d'entrée universels: signaux de température comme p.ex. les sondes résistives ou les thermocouples ainsi que les potentiomètres, les fréquences et les signaux DC de tension ou de courant
- Entrée alimentée par la boucle ou passive
- Large plage de tension d'alimentation de 18 à 264 V AC/DC
- Linéarisation définie par l'utilisateur
- Entrées et sorties configurables par PC
- Sortie combinée analogique et relais
- Plage de température ambiante -40 °C ...+70 °C

La connexion au PC s'effectue par l'interface USB CBX200.

Le WAS/WAZ6 TTA est également disponible optionnellement avec les agréments ATEX Zone2 et UL C1D2.

Agréments

Agréments



ROHS	Conforme
UL File Number Search	Site Web UL
N° de certificat (cULus)	E141197
Numéro de certificat (cULusEX)	E223527

Téléchargements

Agrément/Certificat/Document de conformité	ATEX certification DNV GL Certificate Declaration of Conformity
Données techniques	CAD data – STEP
Données techniques	WSCAD
Logiciel	Runtime Software – Install_TTASet_V107.zip
Documentation utilisateur	Manual english, deutsch, france Instruction sheet
Catalogue	Catalogues in PDF-format
Brochures	

Fiche de données

WAS6 TTA EX

Weidmüller Interfaces GmbH & Co. KG

Postfach 3030

32760 Detmold

Tel. +49 5231 14-0

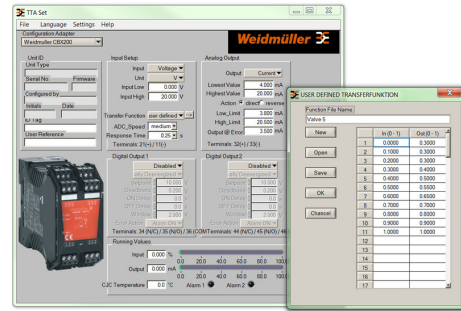
Fax. +49 5231 14-2083

info@weidmueller.com

Dessins



Screenshot of TTA Set software

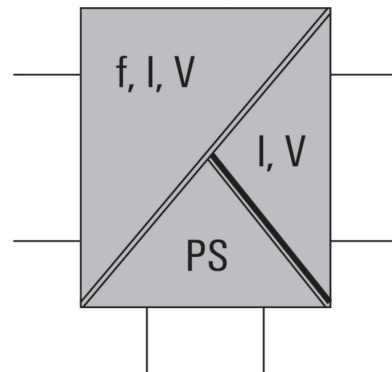


example of user defined transfer function for assigning customized output values

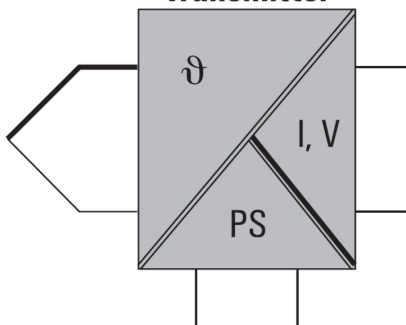


connection to your PC

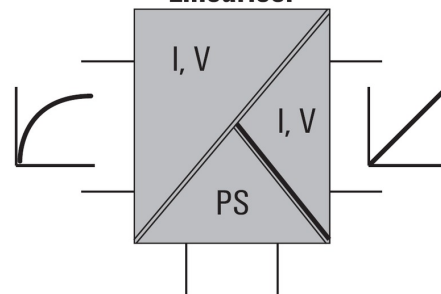
Converter



Transmitter



Lineariser



WAS6 TTA EX

Weidmüller Interfaces GmbH & Co. KG

Postfach 3030

32760 Detmold

Tel. +49 5231 14-0

Fax. +49 5231 14-2083

info@weidmueller.com

Dessins

