

H16,0/22T W

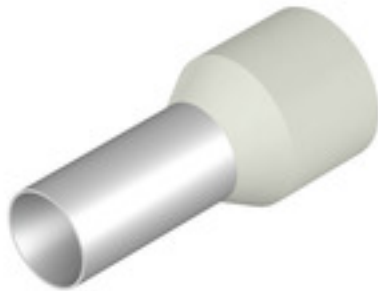
Weidmüller Interface GmbH & Co. KG

Klingenbergstraße 26

D-32758 Detmold

Germany

www.weidmueller.com



- en vrac en sachet plastique
- code couleur Weidmüller
- code couleur DIN
- autre code couleur

Informations générales de commande

Version	Embout, Norme, 15 mm, 12 mm, blanc
Référence	9021170000
Type	H16,0/22T W
GTIN (EAN)	4008190151478
Qté.	100 pièce(s)
Emballage	en vrac

Date de création 24 mars 2023 14:53:42 CET

Niveau du catalogue 17.03.2023 / Toutes modifications techniques réservées

H16,0/22T W**Weidmüller Interface GmbH & Co. KG**

Klingenbergstraße 26

D-32758 Detmold

Germany

www.weidmueller.com

Caractéristiques techniques**Dimensions et poids**

Poids net 0,7 g

Classifications

ETIM 6.0	EC000005	ETIM 7.0	EC000005
ETIM 8.0	EC000005	ECLASS 9.0	27-40-02-01
ECLASS 9.1	27-40-02-01	ECLASS 10.0	27-40-02-01
ECLASS 11.0	27-40-02-01	ECLASS 12.0	27-40-02-01

Caractéristiques techniques

Description de l'article	Embouts isolés, couleur blanche	Version	Norme
--------------------------	---------------------------------	---------	-------

Embouts

Couleur	Telemecanique	Diamètre de la collerette (D2)	8,8 mm
Diamètre de la surface des contacts (D1)	5,8 mm	Désignation militaire	T 20A 025 A
Épaisseur de la collerette plastique (S2)	0,4 mm	Épaisseur des douilles métalliques (S1)	0,2 mm
L1 en mm	22 mm	Longueur de dénudage	15 mm
Longueur de la surface des contacts (L2)	12 mm	Section de raccordement du conducteur	16 mm ²
Section de raccordement du conducteur, AWG, max.	AWG 6		

Agréments

Agréments



ROHS	Conforme
UL File Number Search	Site Web UL
N° de certificat (cULus)	E499744

Téléchargements

Données techniques	CAD data – STEP
Données techniques	WSCAD, Zuken E3.S
Documentation utilisateur	Technical information - EN Technical information - DE
Catalogue	Catalogues in PDF-format
Brochures	

Fiche de données

H16,0/22T W

Weidmüller Interface GmbH & Co. KG
Klingenbergstraße 26
D-32758 Detmold
Germany

www.weidmueller.com

Dessins

Dessin

