

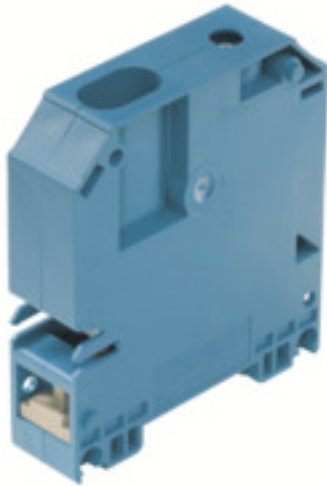
**WNT 70N/35****Weidmüller Interface GmbH & Co. KG**

Klingenbergstraße 26

D-32758 Detmold

Germany

www.weidmueller.com

**Illustration du produit****Câblage des installations**

Pour le montage des installations, nous offrons un système complet organisé autour du rail en cuivre 10×3 et comprenant des composants parfaitement coordonnés : depuis les blocs de jonction d'installation, les blocs de jonction de conducteurs et les blocs de jonction de distribution jusqu'au choix complet d'accessoires tels que les barrettes de liaison et les supports de barres collectrices.

**Informations générales de commande**

|            |  |
|------------|--|
| Version    | Bloc de jonction de neutre sectionnable, Raccordement vissé, Raccordement sur barre collectrice, 70 mm <sup>2</sup> , 400 V, 140 A, coulissant, bleu |
| Référence  | <a href="#">9512210000</a>   |
| Type       | WNT 70N/35   |
| GTIN (EAN) | 4008 190403898   |
| Qté.       | 10 pièce(s)  |

Date de création 21 mars 2023 12:31:26 CET

Niveau du catalogue 17.03.2023 / Toutes modifications techniques réservées

## WNT 70N/35

Weidmüller Interface GmbH &amp; Co. KG

Klingenbergstraße 26

D-32758 Detmold

Germany

www.weidmueller.com

## Caractéristiques techniques

## Dimensions et poids

|                                |            |                     |            |
|--------------------------------|------------|---------------------|------------|
| Profondeur                     | 85 mm      | Profondeur (pouces) | 3,346 inch |
| Profondeur, y compris rail DIN | 86 mm      | Hauteur             | 75 mm      |
| Hauteur (pouces)               | 2,953 inch | Largeur             | 20,5 mm    |
| Largeur (pouces)               | 0,807 inch | Poids net           | 138,4 g    |

## Températures

|  |                |  |        |
|--|----------------|--|--------|
| Température de stockage                    | -25 °C...55 °C | Température d'utilisation permanente, min. | -50 °C |
| Température d'utilisation permanente, max. | 120 °C         |  |        |

## Classifications

|             |             |             |             |
|-------------|-------------|-------------|-------------|
| ETIM 6.0    | EC000902    | ETIM 7.0    | EC000902    |
| ETIM 8.0    | EC000902    | ECLASS 9.0  | 27-14-11-26 |
| ECLASS 9.1  | 27-14-11-26 | ECLASS 10.0 | 27-14-11-26 |
| ECLASS 11.0 | 27-14-11-26 | ECLASS 12.0 | 27-14-11-26 |

## Autres caractéristiques techniques

|  |       |                        |                     |
|--|-------|------------------------|---------------------|
| Côté ouvert                            | fermé | Instruction de montage | Barrette de liaison |
| Nombre de blocs de jonction identiques | 1     | Type de montage        | monté               |
| Version à I#92épreuve de I#92explosion | Non   |                        |                     |

## Caractéristiques des matériaux

|                                     |       |         |      |
|-------------------------------------|-------|---------|------|
| Matériau                            | Wemid | Couleur | bleu |
| Classe d'inflammabilité selon UL 94 | V-0   |         |      |

## Caractéristiques du système

|                                       |  |                                 |     |
|---------------------------------------|--|---------------------------------|-----|
| Version                               | Raccordement vissé, avec raccords pour barres collectrices 10x3, fermé | Flasque de fermeture nécessaire | Non |
| Nombre de polarités                   | 1  | Nombre d'étages                 | 1   |
| Nombre de points de contact par étage | 1  | Nombre de potentiels par étage  | 1   |
| Étages internes pontés                | Non  | Raccordement PE                 | Non |
| Rail                                  | TS 35  | Fonction N                      | Oui |
| Fonction PE                           | Non  | Fonction PEN                    | Non |

## Caractéristiques nominales

|                          |                              |   |         |
|--------------------------|------------------------------|---|---------|
| Section nominale         | 70 mm <sup>2</sup>           | Tension nominale                                | 400 V   |
| Courant nominal          | 140 A                        | Courant avec conducteur max.                    | 140 A   |
| Normes                   | Conformément à CEI 60947-7-1 | Résistance de passage selon CEI 60947-7-x       | 0,17 mΩ |
| Tension de choc nominale | 6 kV                         | Puissance dissipée conformément à CEI 60947-7-x | 6,14 W  |
| Degré de pollution       | 3                            |   |         |

## WNT 70N/35

Weidmüller Interface GmbH &amp; Co. KG

Klingenbergstraße 26

D-32758 Detmold

Germany

www.weidmueller.com

## Caractéristiques techniques

## Caractéristiques nominales selon UL

|   |        |   |       |
|---|--------|---|-------|
| Certificat N° (UR)                                    | E60693 | Courant gr. C (UR)                                    | 175 A |
| Taille du conducteur Câblage d'installation max. (UR) | 00 AWG | Taille du conducteur Câblage d'installation min. (UR) | 6 AWG |
| Taille du conducteur Câblage d'usine max. (UR)        | 00 AWG | Taille du conducteur Câblage d'usine min. (UR)        | 6 AWG |
| Tension Gr C (UR)                                     | 600 V  |   |       |

## Conducteur raccordable (autre raccordement)

Section de raccordement du conducteur, souple avec embout DIN 46228/1, autre raccordement, max. 70 mm<sup>2</sup>

## Généralités

|                        |                     |        |                              |
|------------------------|---------------------|--------|------------------------------|
| Instruction de montage | Barrette de liaison | Normes | Conformément à CEI 60947-7-1 |
| Rail                   | TS 35               |        |                              |

## Raccordement (2) (H05V/H07V) de même section (raccordement nominal)

|   |   |
|---|---|
| Section de raccordement du conducteur, semi-rigide, 2 conducteurs de raccordement, max. 16 mm <sup>2</sup>                    | Section de raccordement du conducteur, semi-rigide, 2 conducteurs de raccordement, min. 16 mm <sup>2</sup>                    |
| Section de raccordement du conducteur, souple avec embout DIN 46228/1, 2 conducteurs de raccordement, max. 16 mm <sup>2</sup> | Section de raccordement du conducteur, souple avec embout DIN 46228/1, 2 conducteurs de raccordement, min. 16 mm <sup>2</sup> |
| Section de raccordement du conducteur, souple, 2 conducteurs de raccordement, max. 16 mm <sup>2</sup>                         | Section de raccordement du conducteur, souple, 2 conducteurs de raccordement, min. 16 mm <sup>2</sup>                         |

## Raccordement (raccordement nominal)

|                         |                    |
|-------------------------|--------------------|
| Calibre selon 60 947-1  | B11                |
| Couple de serrage, max. | 12 Nm              |
| Couple de serrage, min. | 6 Nm               |
| Dimension de la lame    | S6 (DIN 6911)      |
| Longueur de dénudage    | 22 mm              |
| Nombre de raccordements | 1                  |
| Plage de serrage, max.  | 95 mm <sup>2</sup> |
| Plage de serrage, min.  | 10 mm <sup>2</sup> |

## WNT 70N/35

Weidmüller Interface GmbH &amp; Co. KG

Klingenbergstraße 26

D-32758 Detmold

Germany

www.weidmueller.com

## Caractéristiques techniques

| Raccordement   | Type de raccordement   | Raccordement à vis                         |                     |                      |
|--|--|--|---------------------|----------------------|
|  | Section pour le raccordement du conducteur                             | Type                                       | rigide, H05(07) V-U |                      |
|  |  | min.                                       | 10 mm <sup>2</sup>  |                      |
|  |  | max.                                       | 16 mm <sup>2</sup>  |                      |
|  |  | nominal                                    | 16 mm <sup>2</sup>  |                      |
|  | Embout   | Longueur de dénudage                       | min.                | 22 mm                |
|  |  |  | max.                | 22 mm                |
|  |  |  | nominal             | 22 mm                |
|  |  | Couple de serrage                          | min.                | 6 Nm                 |
|  | max.   |  | 12 Nm               |                      |
|  | Embout recommandé  |  |                     |                      |
|  |  | Section pour le raccordement du conducteur | Type                | semi-rigide, H07 V-R |
|  |  |  | min.                | 10 mm <sup>2</sup>   |
| max.   |  |  | 95 mm <sup>2</sup>  |                      |
| nominal  |  |  | 70 mm <sup>2</sup>  |                      |
| Embout   |  | Longueur de dénudage                       | min.                | 22 mm                |
|  |  |  | max.                | 22 mm                |
|  |  |  | nominal             | 22 mm                |
|  |  | Couple de serrage                          | min.                | 6 Nm                 |
| max.   |  |  | 12 Nm               |                      |
| Embout recommandé  |  |  |                     |                      |
|  |  | Section pour le raccordement du conducteur | Type                | souple, H05(07) V-K  |
|  |  |  | min.                | 10 mm <sup>2</sup>   |
|  | max.   |  | 70 mm <sup>2</sup>  |                      |
|  | nominal  |  | 70 mm <sup>2</sup>  |                      |
|  | Embout   | Longueur de dénudage                       | min.                | 22 mm                |
|  |  |  | max.                | 22 mm                |
|  |  |  | nominal             | 22 mm                |
|  |  | Couple de serrage                          | min.                | 6 Nm                 |
|  | max.   |  | 12 Nm               |                      |
|  | Embout recommandé  |  |                     |                      |
|  | Section de raccordement du conducteur, 16 mm <sup>2</sup> rigide, max. |  |                     |                      |
|  | Section de raccordement du conducteur, 10 mm <sup>2</sup> rigide, min. |  |                     |                      |
| Section de raccordement du conducteur, 70 mm <sup>2</sup> souple avec embout DIN 46228/1, max. |  |  |                     |                      |
| Section de raccordement du conducteur, 10 mm <sup>2</sup> souple avec embout DIN 46228/1, min. |  |  |                     |                      |
| Section de raccordement du conducteur, 70 mm <sup>2</sup> souple, max.                         |  |  |                     |                      |
| Section de raccordement du conducteur, 10 mm <sup>2</sup> souple, min.                         |  |  |                     |                      |
| Section de raccordement, semi-rigide, 95 mm <sup>2</sup> max.                                  |  |  |                     |                      |
| Section de raccordement, semi-rigide, 10 mm <sup>2</sup> min.                                  |  |  |                     |                      |
| Sens de raccordement   | latéralement   |  |                     |                      |
| Type de raccordement   | Raccordement vissé, Raccordement sur barre collectrice                 |  |                     |                      |
| Vis de serrage   | M 8  |  |                     |                      |

## Conformité environnementale du produit

|            |                                      |
|------------|--------------------------------------|
| REACH SVHC | Lead 7439-92-1                       |
| SCIP       | c6099607-b1cd-4fc8-8f5b-8c2defa73093 |

Date de création 21 mars 2023 12:31:26 CET

## WNT 70N/35

**Weidmüller Interface GmbH & Co. KG**  
Klingenbergstraße 26  
D-32758 Detmold  
Germany

[www.weidmueller.com](http://www.weidmueller.com)

## Caractéristiques techniques

### Agréments

Agréments



ROHS Conforme

UL File Number Search Site Web UL

Certificat N° (UR) E60693

### Téléchargements

Agrément/Certificat/Document de conformité [EAC certificate](#)  
[CE Declaration of Conformity](#)  
[CE Declaration of Conformity all terminals](#)  
[UKCA declaration of conformity](#)

Données techniques [CAD data – STEP](#)

Données techniques [WSCAD, Zuken E3.S](#)

Documentation utilisateur [StorageConditionsTerminalBlocks](#)

Catalogue [Catalogues in PDF-format](#)

Brochures

**Fiche de données**

**WNT 70N/35**

**Weidmüller Interface GmbH & Co. KG**  
Klingenbergstraße 26  
D-32758 Detmold  
Germany

[www.weidmueller.com](http://www.weidmueller.com)

**Dessins**

