

Collier d'arbre Pour montage des roulements

Vis de serrage

■ **Caractéristiques** : pour retenue de la bague intérieure de roulement. Aucun outil spécial requis, économique par rapport aux écrous pour paliers.

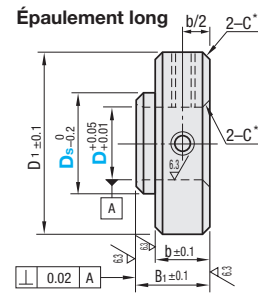
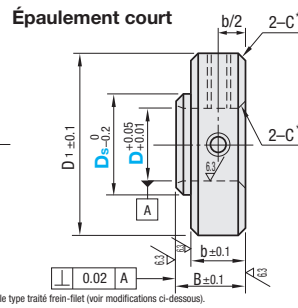
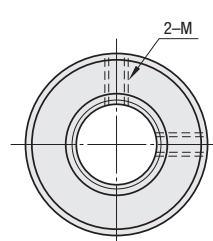
■ Type à vis de serrage

Type	Matériau	Traitement de surface	Accessoire
Épaulement court SCSBR SCSBS	EN 1.1191	Revêtement oxydé noir	Vis de serrage x2
PSCSBR PSCSBS	Équiv.	Placage autocatalytique au nickel	MEN 1.7220 Équiv.
SSCSBR SSCSBS	EN 1.4301 Équiv.	-	MEN 1.4301 Équiv.
SCSRAW SCSSAW	Alliage d'aluminium série 200	Anodisé clair	-



RoHS10

Les vis de serrage fournies peuvent éventuellement être remplacées par le type traité frein-filet (voir modifications ci-dessous).



25 / (6.3 /)
*D3 -D25 : C0.5
D30-D40 : C1

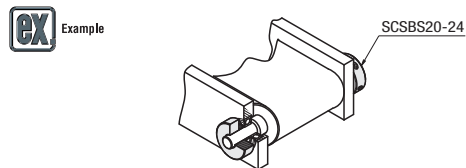
Référence pièce	Type	D	Sélection de Ds	Roulement utilisable (D.E.)	B	B1	D1	Vis de serrage M x Longueur	b	Prix unitaire			
										SCSBR	PSCSBR	SSCSBR	SCSRAW
(Épaulement court) SCSBR PSCSBR SSCSBR SCSRAW	3	5	6	673ZZ (6), 683ZZ (7)	8	11	10	M3x3	7	-	-	-	-
			7	674ZZ (7), 684ZZ (9)						-	-	-	
			*8	675ZZ (8)						-	-	-	
	4	6	7	694ZZ (11), 604ZZ (12), 624ZZ (13)	10	12.5	12	M4x3	8.5	-	-	-	-
			*8	685ZZ (11), 695ZZ (13), 605ZZ (14), 625ZZ (16)						-	-	-	
			*9	676ZZ (10), 686ZZ (13)						-	-	-	
	5	7	8	696ZZ (15), 606ZZ (17), 626ZZ (19)	12	15	14	M5x4	10	-	-	-	-
			*9	688ZZ (16)						-	-	-	
			*10	698ZZ (19), 608ZZ (22), 628ZZ (24)						-	-	-	
	6	8	11	680ZZ (19)	15	18	16	M6x5	12	-	-	-	-
			*12	690ZZ (22), 600ZZ (26)						-	-	-	
			*13	620ZZ (30), 630ZZ (35)						-	-	-	
7	9	14	6801ZZ (21)	18	22	18	M5x4	8.5	-	-	-	-	
		*14	6901ZZ (24), 6001ZZ (28)						-	-	-		
		*15	6201ZZ (32), 6301ZZ (37)						-	-	-		
8	10	16	6802ZZ (24), 6902ZZ (28)	20	25	20	M6x5	10	-	-	-	-	
		*16	6901ZZ (24), 6001ZZ (28)						-	-	-		
		*17	6201ZZ (32), 6301ZZ (37)						-	-	-		
9	11	18	6802ZZ (24), 6902ZZ (28)	22	27	22	M8x6	13	-	-	-	-	
		*18	6901ZZ (24), 6001ZZ (28)						-	-	-		
		*19	6201ZZ (32), 6301ZZ (37)						-	-	-		
10	12	15	6704ZZ (27), 6804ZZ (32)	25	32	25	M8x6	13	-	-	-	-	
		*15	6904ZZ (37)						-	-	-		
		*16	6004ZZ (42), 6204ZZ (47)						-	-	-		
11	13	18	6803ZZ (26)	27	35	27	M8x6	13	-	-	-	-	
		*17	6903ZZ (30), 6003ZZ (35)						-	-	-		
		*18	6203ZZ (40), 6303ZZ (47)						-	-	-		
12	14	20	6704ZZ (27), 6804ZZ (32)	30	42	30	M8x6	13	-	-	-	-	
		*19	6904ZZ (37)						-	-	-		
		*20	6004ZZ (42), 6204ZZ (47)						-	-	-		
13	15	22	6803ZZ (26)	32	45	32	M8x6	13	-	-	-	-	
		*21	6903ZZ (30), 6003ZZ (35)						-	-	-		
		*22	6203ZZ (40), 6303ZZ (47)						-	-	-		
14	16	25	6803ZZ (26)	35	50	35	M8x6	13	-	-	-	-	
		*23	6903ZZ (30), 6003ZZ (35)						-	-	-		
		*24	6203ZZ (40), 6303ZZ (47)						-	-	-		
15	17	27	6803ZZ (26)	38	55	38	M8x6	13	-	-	-	-	
		*25	6903ZZ (30), 6003ZZ (35)						-	-	-		
		*26	6203ZZ (40), 6303ZZ (47)						-	-	-		
16	18	30	6803ZZ (26)	42	60	42	M8x6	13	-	-	-	-	
		*27	6903ZZ (30), 6003ZZ (35)						-	-	-		
		*28	6203ZZ (40), 6303ZZ (47)						-	-	-		
17	19	32	6803ZZ (26)	45	65	45	M8x6	13	-	-	-	-	
		*29	6903ZZ (30), 6003ZZ (35)						-	-	-		
		*30	6203ZZ (40), 6303ZZ (47)						-	-	-		
18	20	35	6803ZZ (26)	48	70	48	M8x6	13	-	-	-	-	
		*31	6903ZZ (30), 6003ZZ (35)						-	-	-		
		*32	6203ZZ (40), 6303ZZ (47)						-	-	-		
19	21	38	6803ZZ (26)	50	75	50	M8x6	13	-	-	-	-	
		*33	6903ZZ (30), 6003ZZ (35)						-	-	-		
		*34	6203ZZ (40), 6303ZZ (47)						-	-	-		
20	22	40	6803ZZ (26)	55	80	55	M8x6	13	-	-	-	-	
		*35	6903ZZ (30), 6003ZZ (35)						-	-	-		
		*36	6203ZZ (40), 6303ZZ (47)						-	-	-		
21	23	42	6803ZZ (26)	60	85	60	M8x6	13	-	-	-	-	
		*37	6903ZZ (30), 6003ZZ (35)						-	-	-		
		*38	6203ZZ (40), 6303ZZ (47)						-	-	-		
22	24	45	6803ZZ (26)	65	90	65	M8x6	13	-	-	-	-	
		*39	6903ZZ (30), 6003ZZ (35)						-	-	-		
		*40	6203ZZ (40), 6303ZZ (47)						-	-	-		
23	25	48	6803ZZ (26)	70	95	70	M8x6	13	-	-	-	-	
		*41	6903ZZ (30), 6003ZZ (35)						-	-	-		
		*42	6203ZZ (40), 6303ZZ (47)						-	-	-		
24	26	50	6803ZZ (26)	75	100	75	M8x6	13	-	-	-	-	
		*43	6903ZZ (30), 6003ZZ (35)						-	-	-		
		*44	6203ZZ (40), 6303ZZ (47)						-	-	-		
25	27	55	6803ZZ (26)	80	105	80	M8x6	13	-	-	-	-	
		*45	6903ZZ (30), 6003ZZ (35)						-	-	-		
		*46	6203ZZ (40), 6303ZZ (47)						-	-	-		
26	28	60	6803ZZ (26)	85	110	85	M8x6	13	-	-	-	-	
		*47	6903ZZ (30), 6003ZZ (35)						-	-	-		
		*48	6203ZZ (40), 6303ZZ (47)						-	-	-		

Les prix entre () concernent uniquement le type à épaulement long.

Ordering Example
Référence pièce - Ds
SCSBS12 - 18

Alterations
Référence pièce - Ds - YC
SCSBS20 - 23 - YC

Vis de serrage avec frein-filet	
Modification	Composant frein-filet
Code	YC
Spéc.	<p>Les modifications ont inclus les vis de serrage pour le type de traitement frein-filet.</p> <p>■ A propos du traitement frein-filet</p> <ul style="list-style-type: none"> Les filets sont recouverts d'une résine spéciale dotée d'une excellente élasticité et d'une grande résistance à l'abrasion et à l'huile. L'effet est maximal lors de la première utilisation et diminue progressivement à partir de la quatrième utilisation. <p>⊗ Ne s'applique pas à SCSRAW et SCSSAW.</p>



Collier d'arbre Pour montage des roulements (conception compacte)

Compact, vis de serrage

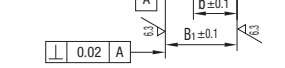
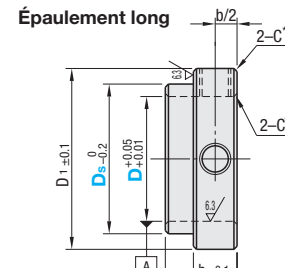
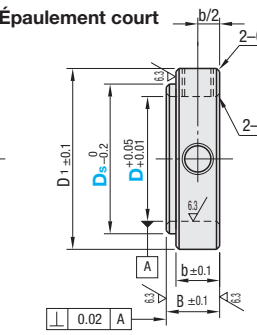
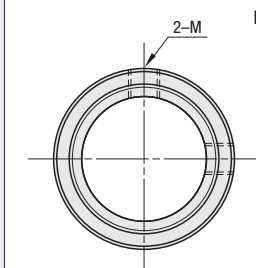
■ **Caractéristiques** : réduction jusqu'à 40% de la largeur (dimension B) et 19% du D.E. (dimension D1) par rapport au type à vis de serrage (P.275).

■ Compact, vis de serrage

Type	Matériau	Traitement de surface	Accessoire
Épaulement court SCBRJ SCBSJ	EN 1.1191	Revêtement oxydé noir	Vis de serrage x2
PSCBRJ PSCBSJ	Équiv.	Placage autocatalytique au nickel	MEN 1.7220 Équiv.
SSCBRJ SSCBSJ	EN 1.4301 Équiv.	-	MEN 1.4301 Équiv.



RoHS10



25 / (6.3 /)
*D4 -D25 : C0.5
D30-D40 : C1

Référence pièce	Type	D	Sélection de Ds	Roulement utilisable (D.E.)	B	B1	D1	Vis de serrage M x Longueur	b	Prix unitaire		
										SCBRJ	PSCBRJ	SSCBRJ
(Épaulement court) SCBRJ PSCBRJ SSCBRJ	4	7	7	684ZZ (9), 694ZZ (11), 604ZZ (12), 624ZZ (13)	6	9	10	M3x3	5	-	-	-
			8	695ZZ (13), 605ZZ (14), 625ZZ (16)						-	-	-
			9	676ZZ (10), 686ZZ (13), 696ZZ (15), 606ZZ (17), 626ZZ (19)						-	-	-
	5	8	10	688ZZ (16), 698ZZ (19), 608ZZ (22), 628ZZ (24)	7.5	10	15	M4x3	6	-	-	-
			11	680ZZ (19)						-	-	-
			12	690ZZ (22), 600ZZ (26)						-	-	-
	6	9	13	620ZZ (30), 630ZZ (35)	10	12	20	M4x3	7	-	-	-
			14	6801ZZ (21)						-	-	-
			15	6901ZZ (24), 6001ZZ (28)						-	-	-
	7	10	16	6802ZZ (24), 6902ZZ (28)	12	15	22	M5x4	8	-	-	-
			17	6901ZZ (24), 6001ZZ (28)						-	-	-
			18	6201ZZ (32), 6301ZZ (37)						-	-	-
8	11	18	6802ZZ (24), 6902ZZ (28)	15	18	25	M6x5	10	-	-	-	
		19	6901ZZ (24), 6001ZZ (28)						-	-	-	
		20	6201ZZ (32), 6301ZZ (37)						-	-	-	
9	12	19	6802ZZ (24), 6902ZZ (28)	18	22	30	M6x5	10	-	-	-	
		21	6901ZZ (24), 6001ZZ (28)						-	-	-	
		22	6201ZZ (32), 6301ZZ (37)						-	-	-	
10	13	20	6802ZZ (24), 6902ZZ (28)	20	25	35	M6x5	10	-	-	-	
		21	6901ZZ (24), 6001ZZ (28)						-	-	-	
		22	6201ZZ (32), 6301ZZ (37)						-	-	-	
11	14	21	6802ZZ (24), 6902ZZ (28)	22	27	40	M6x5	10	-	-	-	
		23	6901ZZ (24), 6001ZZ (28)						-	-	-	
		24	6201ZZ (32), 6301ZZ (37)						-	-	-	
12	15	22	6802ZZ (24), 6902ZZ (28)	25	30	45	M6x5	10	-	-	-	
		23	6901ZZ (24), 6001ZZ (28)						-	-	-	
		24	6201ZZ (32), 6301ZZ (37)						-	-	-	
13	16	23	6802ZZ (24), 6902ZZ (28)	27	32	50	M6x5	10	-	-	-	
		25	6901ZZ (24), 6001ZZ (28)						-	-	-	
		26	6201ZZ (32), 6301ZZ (37)						-	-	-	
14	17	24	6802ZZ (24), 6902ZZ (28)	30	35	60	M6x5	10	-	-	-	
		25	6901ZZ (24), 6001ZZ (28)						-	-	-	
		26	6201ZZ (32), 6301ZZ (37)						-	-	-	
15	18	25	6802ZZ (24), 6902ZZ (28)	32	38	70	M6x5	10	-	-	-	
		27	6901ZZ (24), 6001ZZ (28)						-	-	-	
		28	6201ZZ (32), 6301ZZ (37)						-	-	-	
16	19	26	6802ZZ (24), 6902ZZ (28)	35	42	80	M6x5	10	-	-	-	
		27	6901ZZ (24), 6001ZZ (28)						-	-	-	
		28	6201ZZ (32), 6301ZZ (37)						-	-	-	
17	20	27	6802ZZ (24), 6902ZZ (28)	38	45	90	M6x5	10	-	-	-</	