

Détails des graisses spéciales / Type à longueur (dimension L) de rail configurable

Guides linéaires avec placage LTBC

À propos des graisses spéciales

La graisse standard utilisée dans les guides linéaires peut être remplacée par les types suivants.

Table with 3 columns: Référence pièce, Nom du produit, Caractéristiques principales. Rows for L Type and Type G.

Table with 4 columns: Nom du produit, Page, Sélection de la graisse, Prix unitaire. Rows for Guides linéaires miniatures and Charges moyennes/lourdes.

Ordering Example section with icons and text explaining reference pieces and length L.

Ajouter le prix unitaire figurant dans le tableau au prix unitaire du produit standard applicable.

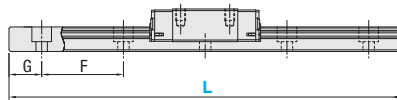
Exemple de calcul du prix: SEBL10L-270 (type à précharge standard) (Prix unitaire du type standard) + (Prix unitaire indiqué dans le tableau) = (Total)

Détails des dimensions du type à dimension L configurable

Les deux extrémités du rail sont coupées uniformément pour le type à dimension L configurable. Pour connaître le nombre de trous de montage du rail (M) dans ce cas, voir le tableau ci-dessous.

Formula: G = (L - (M-1) x F) / 2

Exemple : pour S5EB13-168, G = (168 - (7-1) x 25) / 2 = 9 (mm)



Guides linéaires miniatures - Rails standard

Table showing dimensions for miniature guides, columns for H, 6, 8, 10, 13, 16, 20 and rows for L and F.

Type miniature - Rails larges

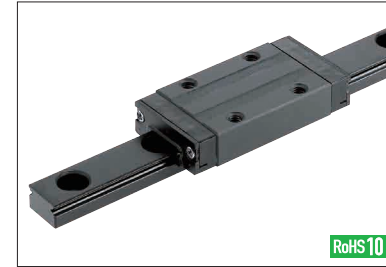
Table showing dimensions for miniature wide rails, columns for H, 6, 5, 9, 12, 14, 16 and rows for L and F.

Footnotes explaining variables H, M and L in the dimension tables.

Type pour charges moyennes/lourdes

Table showing dimensions for medium/heavy load types, columns for H, 24, 28*1, 28*2, 30, 33, 36, 40, 42, 45 and rows for L and F.

Footnotes for the heavy load dimension table.



Caractéristiques des guides linéaires avec placage LTBC

Description of the LTBC coating process and its benefits for wear resistance.

Description du modèle avec placage LTBC :

Instructions on how to modify the reference code 'S' to 'R' for LTBC.

Table showing the mapping between standard and LTBC product codes (e.g., SEB10-115 to REB10-115).

Footnotes explaining the difference between standard and economic products.

Tableau : Guides linéaires miniatures avec placage LTBC

Large table listing dimensions and product codes for miniature guides with LTBC coating, categorized by steel type and load capacity.

Tableau : Guides linéaires pour charges moyennes et lourdes avec placage LTBC

Large table listing dimensions and product codes for medium and heavy load guides with LTBC coating.

Prix du traitement de surface du placage LTBC (pour les produits avec placage LTBC, ajouter les prix ci-dessous pour le traitement de surface au prix unitaire des guides linéaires.)

Table showing surface treatment prices for different guide sizes and lengths, categorized by type and length.

Footnote: Ne s'applique pas à H6.5.

Footnote: Pour H24, 28 ou 33, la dimension L maximale est de 1000mm.

Ordering Example section with icons and text.

Table showing reference pieces and lengths L for different grease types (REB13, REB8L, REB8G).

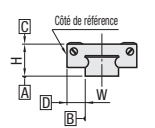
Text explaining available grease types and delivery dates.

Alterations icon and text.

Check for details of modifications on each page.

Footnote: Ne s'applique pas à H6.

Précision



Type miniature (µm)

Table showing tolerance and pitch specifications for miniature guides.

Footnote explaining precision for different load types.